

地番	① 292-1			
点名	X <sub>n</sub>	Y <sub>n</sub>	X <sub>n+1</sub> - X <sub>n-1</sub>	Y <sub>n</sub> · (X <sub>n+1</sub> - X <sub>n-1</sub> )
18	60.539	60.633	-14.455	-876.450015
K46-1	56.468	58.615	-20.385	-1194.866775
K46-2	40.154	92.176	-6.290	-579.787040
K2	50.178	94.464	13.544	1279.420416
K3	53.698	93.950	6.694	628.901300
K4	56.872	92.745	11.227	1041.248115
K21	64.925	80.569	8.252	664.855388
K20	65.124	80.269	5.998	481.453462
K72	70.923	71.500	-4.585	-327.827500
合計				1116.947351
面積				558.4736755
地積				558 m <sup>2</sup>

地番	② 292-2			
点名	X <sub>n</sub>	Y <sub>n</sub>	X <sub>n+1</sub> - X <sub>n-1</sub>	Y <sub>n</sub> · (X <sub>n+1</sub> - X <sub>n-1</sub> )
K1	25.157	88.754	-2.888	-256.321552
K46-2	40.154	92.176	31.311	2886.122736
K46-1	56.468	58.615	2.888	169.280120
19	43.042	51.962	-31.311	-1626.982182
合計				1172.099122
面積				586.0495610
地積				586 m <sup>2</sup>

合計面積 1144.5232365 m<sup>2</sup>

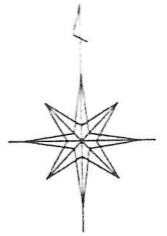
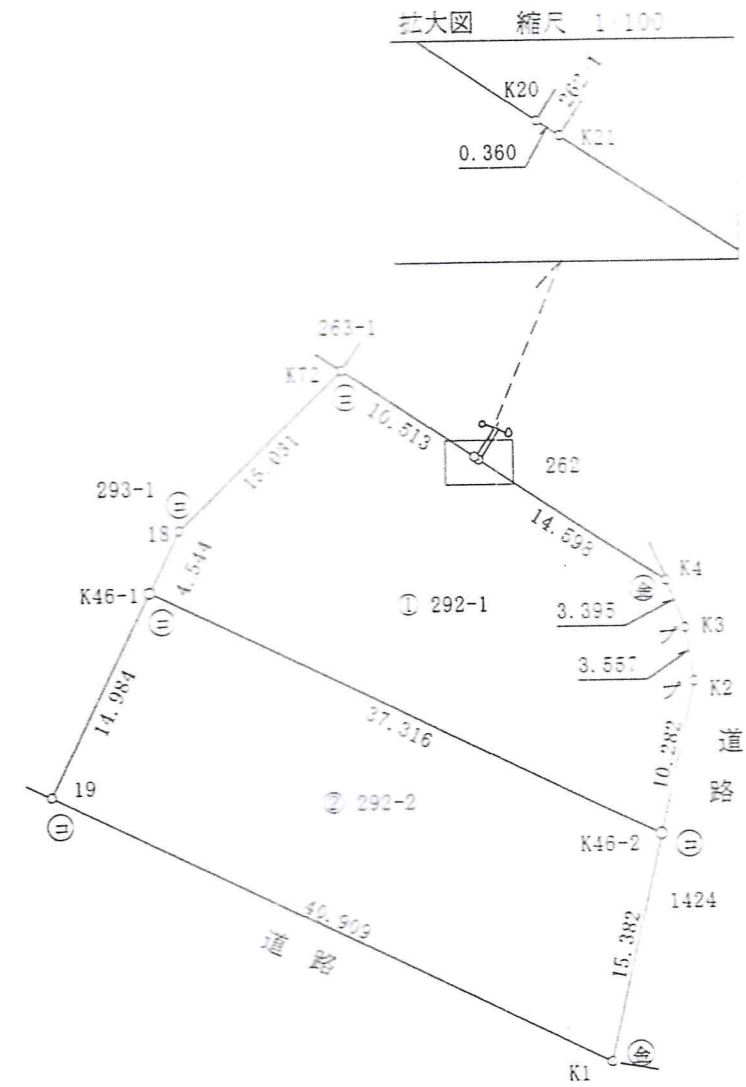
作製者

安芸郡美里村大字家所3791番地1  
土地家屋調査士 中山 修



(平成14年 6月 5日作製)

地番 292-1, 292-2 地積測量図  
土地の所在 安芸郡安濃町大字今徳字北出



筆界	境界標の種類
コ	コンクリート杭
ブ	プラスチック杭
金	金属標
鉄	金属鉄
○	囲みは永久標識を示す

日作製)

申請人

別所 昭夫



縮尺 1/500

(三重県土地家屋調査士会用紙)