

座標求積表

地番 ① 4388-A (分筆予定)				
測点	Xn	Yn	(Xn+1 - Xn-1) Yn	距離
102	185.700	56.425	-838.475500	14.240
Y-1	171.469	56.926	-780.056978	12.419
Y-4	171.997	69.333	51.375753	5.000
Y-3	172.210	74.329	1065.283228	14.129
A-1	186.329	73.812	995.723880	17.399
			倍面積	493.850383
			面積	246.9251915
			地積	246.92 m <sup>2</sup>

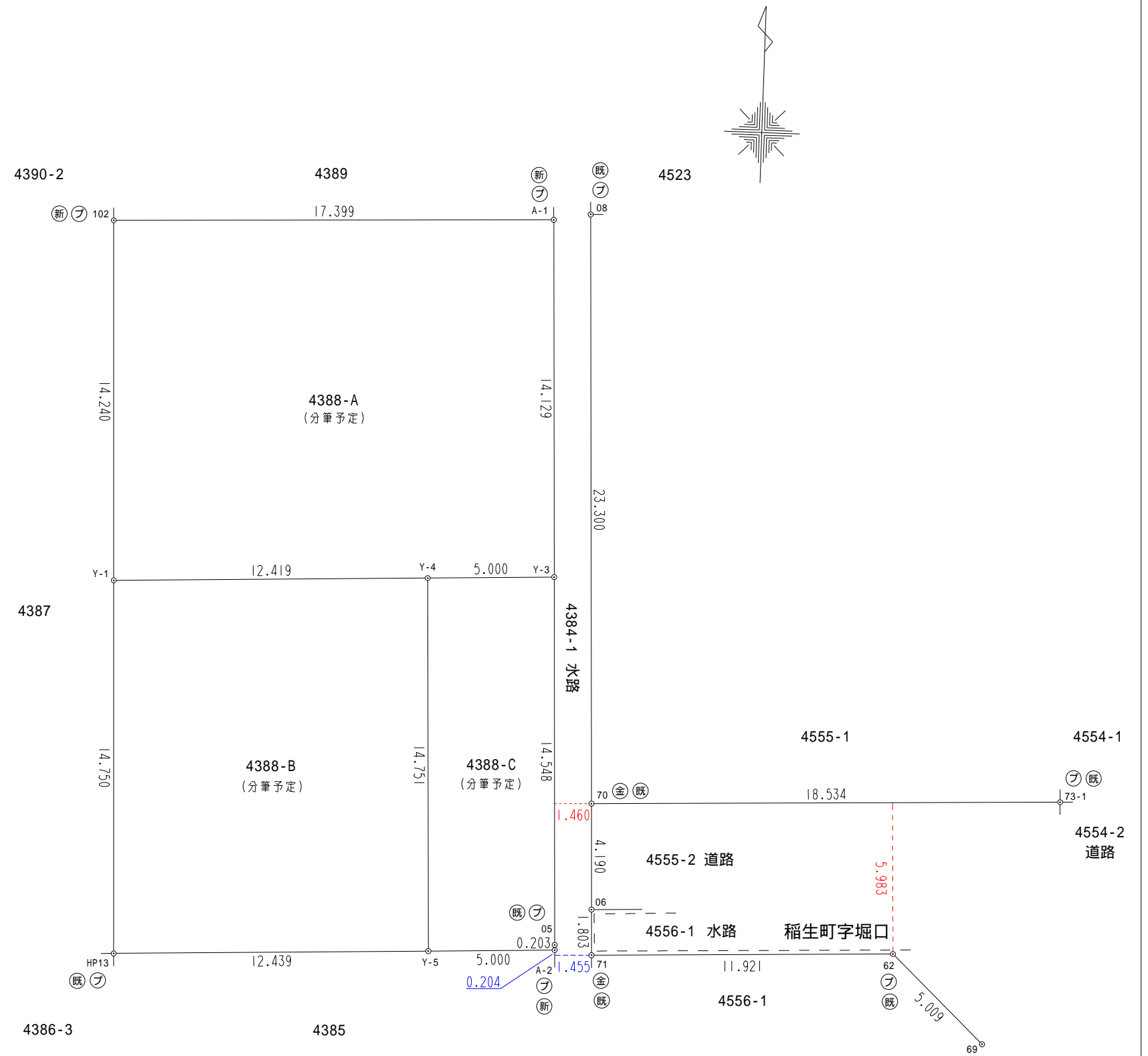
地番 ② 4388-B (分筆予定)				
測点	Xn	Yn	(Xn+1 - Xn-1) Yn	距離
Y-1	171.469	56.926	-869.203094	14.750
HP13	156.728	57.444	-816.451572	12.439
Y-5	157.256	69.872	1066.875568	14.751
Y-4	171.997	69.333	985.429929	12.419
			倍面積	366.650831
			面積	183.3254155
			地積	183.32 m <sup>2</sup>

地番 ③ 4388-C (分筆予定)				
測点	Xn	Yn	(Xn+1 - Xn-1) Yn	距離
Y-4	171.997	69.333	-1036.805682	14.751
Y-5	157.256	69.872	-1015.100416	5.000
A-2	157.469	74.868	31.145088	0.203
05	157.672	74.860	1103.511260	14.548
Y-3	172.210	74.329	1064.762925	5.000
			倍面積	147.513175
			面積	73.7565875
			地積	73.75 m <sup>2</sup>

合計 504.0071945

座標一覧表

測点名	X 座標	Y 座標
08	186.595	75.265
70	163.311	76.115
06	159.123	76.263
71	157.321	76.329
73-1	164.017	94.635
62	157.786	88.240
69	154.347	91.883



所在	鈴鹿市稲生三丁目		
地番	4388 (分筆予定)		
図称	参考図		
作製日	令和元年7月16日	縮尺	1/200
作製者	鈴鹿市矢橋一丁目2番18号 土地家屋調査士 浦川 久加壽		

筆界	境界標の種類
(金)	金属標
(コ)	コンクリート杭
(プ)	プラスチック杭
(鉄)	金属鉄
(木)	木杭
(刻)	刻印