

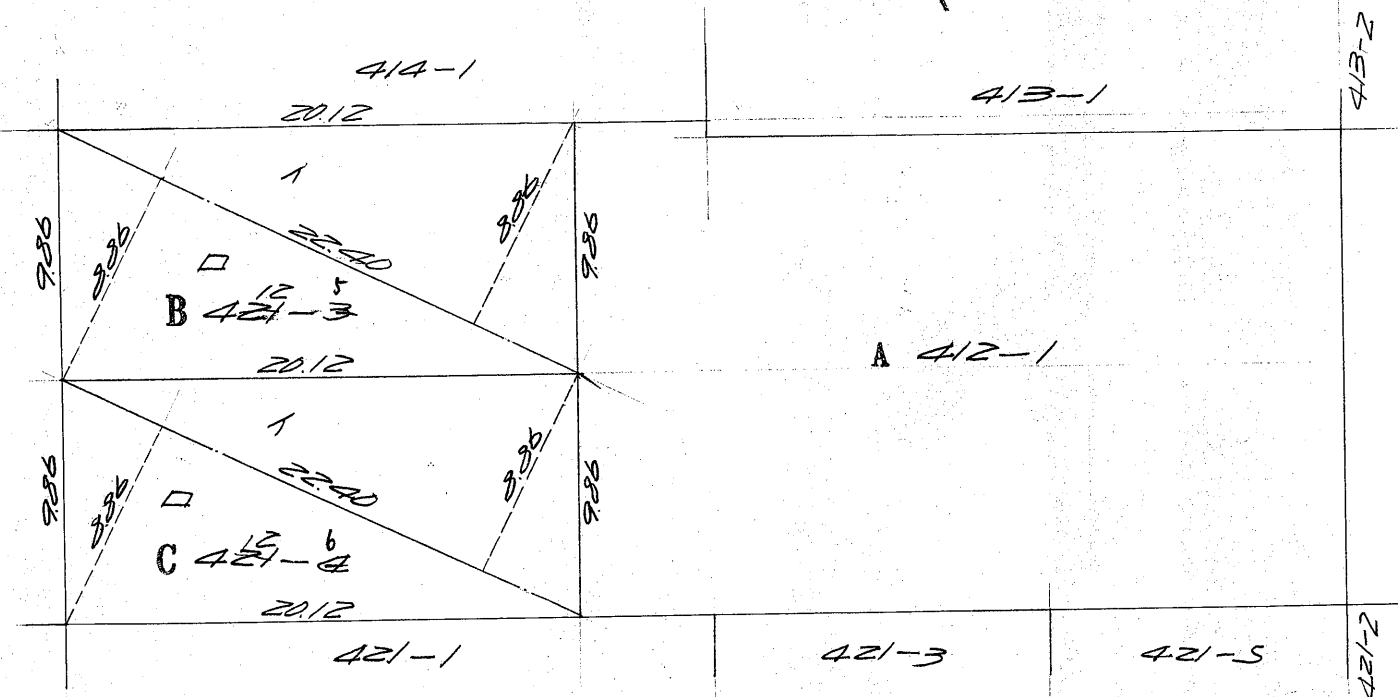
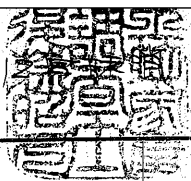
172801

前 412-1 新 412-1, -5, -6, -7  
後 412-1

地積測量図

地番	B 421-3	C 421-6
土地の所在	津市丸之内中野原角田	

昭和51年4月19日登記



求積計算

B 421-3  
 $1. \square 22.40 \times (8.86 + 8.86) \times 1/2 = 198.464 \text{ --- } 198 \text{ m}^2$

C 421-6  
 $1. \square 22.40 \times (8.86 + 8.86) \times 1/2 = 198.464 \text{ --- } 198 \text{ m}^2$

A 412-1  
 $983 - 198.464 - 198.464 = 586.072 \text{ --- } 586 \text{ m}^2$

作成年月日  
昭和五十二年四月九日

作製者

津市丸之内式五番号式号  
土地家屋調査士  
後藤



申請人

倉田



縮尺 1/300