

土地所在図
地積測量図

地番	755-1, 755-4
土地の所在	鈴鹿市稲生塩屋一丁目

座標求積表

地番 ① 755-1				
測点	Xn	Yn	(Xn+1 - Xn-1)Yn	距離
P44	140.796	27.401	-111.960486	6.218
P6	134.660	26.397	-224.638470	2.390
P84	132.286	26.123	-285.080299	8.596
P85	123.747	25.136	-248.620176	1.361
PP12	122.395	24.980	-38.444220	8.930
PP7	122.208	33.908	37.909144	2.189
PP8	123.513	35.666	589.844308	15.476
SK2	138.746	38.395	663.580785	11.183
		倍面積	382.590586	
		面積	191.2952930	
		地積	191.29	m ²

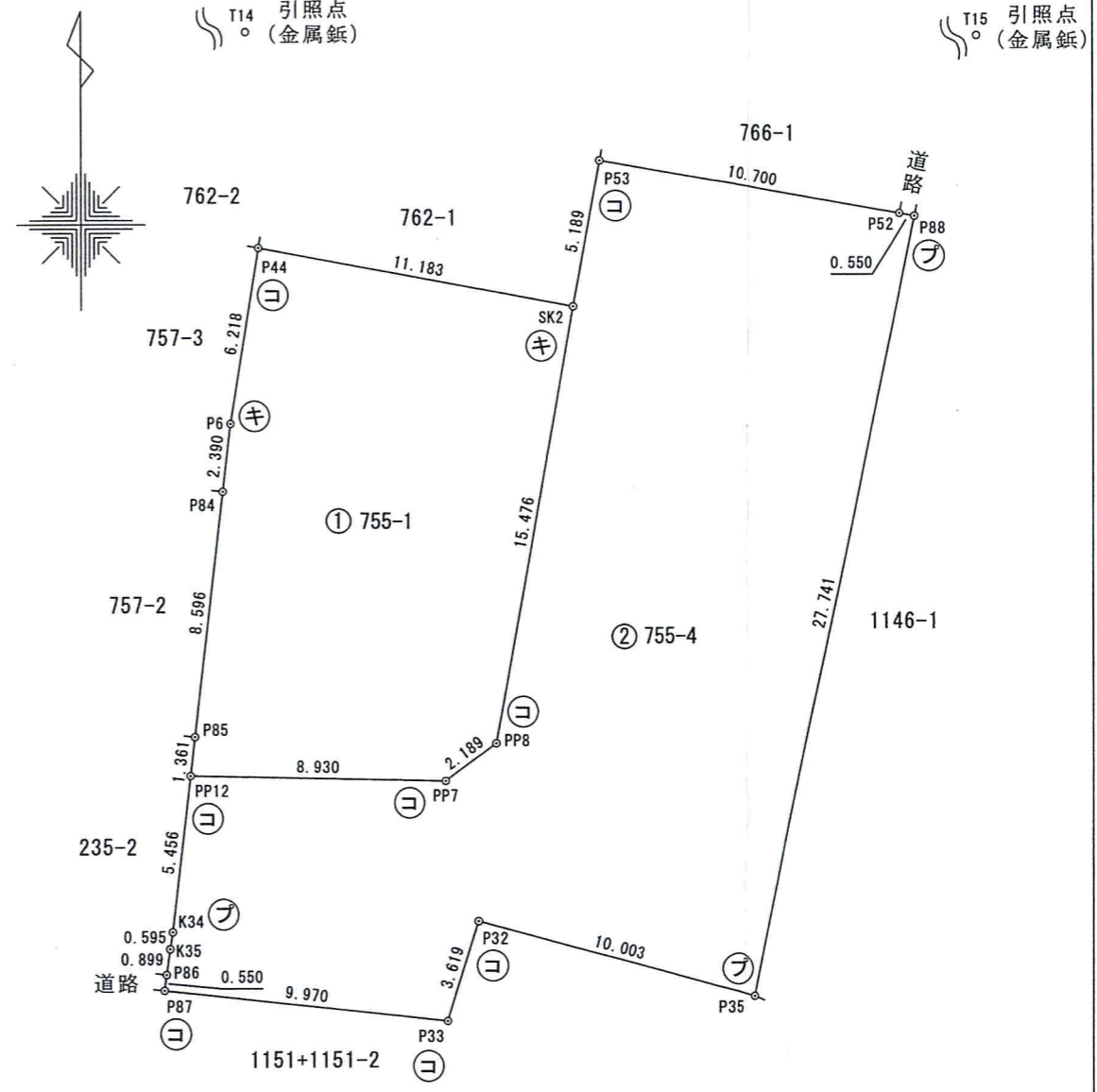
地番 ② 755-4				
測点	Xn	Yn	(Xn+1 - Xn-1)Yn	距離
PP12	122.395	24.980	-130.720340	5.456
K34	116.975	24.354	-146.318832	0.595
K35	116.387	24.260	-35.856280	0.899
P86	115.497	24.134	-34.632290	0.550
P87	114.952	24.057	-38.803941	9.970
P33	113.884	33.970	81.086390	3.619
P32	117.339	35.047	30.245561	10.003
P35	114.747	44.708	1097.939064	27.741
P88	141.897	50.402	1373.252892	0.550
P52	141.993	49.860	97.426440	10.700
P53	143.851	39.323	-127.681781	5.189
SK2	138.746	38.395	-780.877510	15.476
PP8	123.513	35.666	-589.844308	2.189
PP7	122.208	33.908	-37.909144	8.930
		倍面積	757.305921	
		面積	378.6529605	
		地積	378.65	m ²

合計 569.9482535

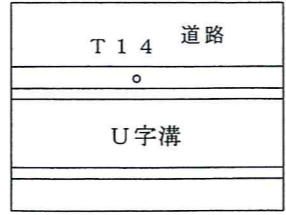
座標一覧表

測点名	X座標	Y座標
T14	180.087	61.771
T15	174.043	123.051

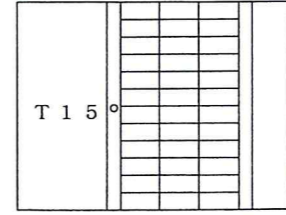
測地系	任意座標
座標系	
測量年月日	令和2年3月1日



引照点詳細図



引照点詳細図



筆界	境界標の種類
コ	コンクリート杭
フ	プラスチック杭
キ	金属標
ビ	金属鉋

作成者 鈴鹿市算所三丁目7番32号
土地家屋調査士 樋口 義行
(令和2年3月24日作成)

縮尺 1

申請人 株式会社ADI
代表取締役 安田克志

縮尺 1
250