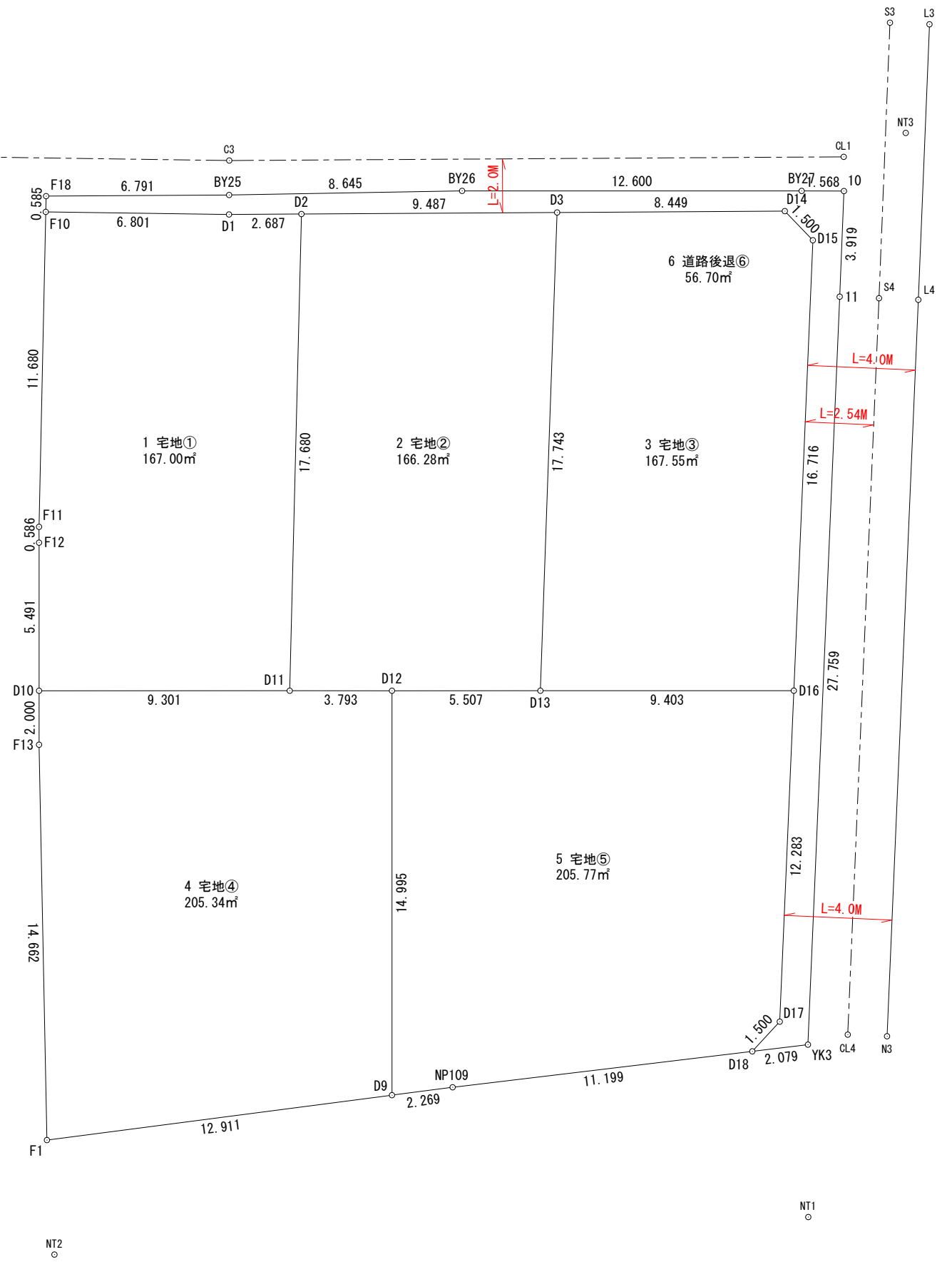
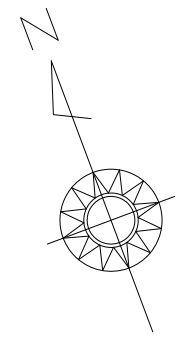


区割計画平面図 S=1:200



| 点名 | X座標 | Y座標 |
|-----|-------------|-----------|
| NT1 | -122627.775 | 53103.333 |
| NT2 | -122619.272 | 53076.650 |
| NT3 | -122591.398 | 53120.812 |
| NT4 | -122573.832 | 53075.414 |

| 点名 | X座標 | Y座標 |
|-----|-------------|-----------|
| NT1 | -122627.775 | 53103.333 |
| NT2 | -122619.272 | 53076.650 |
| NT3 | -122591.398 | 53120.812 |
| NT4 | -122573.832 | 53075.414 |
| C2 | -122575.293 | 53075.781 |
| C3 | -122583.556 | 53096.946 |
| CL1 | -122591.421 | 53118.346 |
| S3 | -122587.364 | 53121.697 |
| L3 | -122587.935 | 53123.048 |
| S4 | -122596.790 | 53117.735 |
| L4 | -122597.355 | 53119.080 |
| CL4 | -122621.954 | 53107.075 |
| N3 | -122622.522 | 53108.420 |

| | | |
|----------------------------|----|------------------|
| 鈴鹿市十宮一丁目 地内 | | 設計図番 Pro.NO. |
| 区割計画平面図 | | 図面番号 A.D.I.- |
| | | 縮尺 1:200 |
| 検図 | 担当 | 設計年月日 R4.8.8. |
| 鈴鹿市神戸本多町708番地 行政書士 田中常保 | | |

承認図面

求積表

| 地番 | 1 宅地① | | | |
|------|----------------|----------------|---|----------------|
| NO | X _n | Y _n | X _n · (Y _{n+1} - Y _{n-1}) | 距離 |
| F10 | -122582.953 | 53089.902 | 1306979.444886 | 11.680 |
| F11 | -122593.802 | 53085.575 | 555595.110664 | 0.586 |
| F12 | -122594.351 | 53085.370 | 261125.967630 | 5.491 |
| D10 | -122599.494 | 53083.445 | -831960.166284 | 9.301 |
| D11 | -122602.754 | 53092.156 | -1877538.574756 | 17.680 |
| D2 | -122586.353 | 53098.759 | -500274.906593 | 2.687 |
| D1 | -122585.426 | 53096.237 | 1085739.118082 | 6.801 |
| 合計 | | | -334.006371 | |
| 合計面積 | | | 167.0031855 | |
| 地積 | | | 167.00 | m ² |

| 地番 | 2 宅地② | | | |
|------|----------------|----------------|---|----------------|
| NO | X _n | Y _n | X _n · (Y _{n+1} - Y _{n-1}) | 距離 |
| D2 | -122586.353 | 53098.759 | 1901069.162324 | 17.680 |
| D11 | -122602.754 | 53092.156 | 374061.002454 | 3.793 |
| D12 | -122604.084 | 53095.708 | -1067881.571640 | 5.507 |
| D13 | -122606.014 | 53100.866 | -1465877.503384 | 17.743 |
| D3 | -122589.625 | 53107.664 | 258296.339875 | 9.487 |
| 合計 | | | -332.570371 | |
| 合計面積 | | | 166.2851855 | |
| 地積 | | | 166.28 | m ² |

| 地番 | 3 宅地③ | | | |
|------|----------------|----------------|---|----------------|
| NO | X _n | Y _n | X _n · (Y _{n+1} - Y _{n-1}) | 距離 |
| D3 | -122589.625 | 53107.664 | 1805499.997000 | 17.743 |
| D13 | -122606.014 | 53100.866 | -246315.482126 | 9.403 |
| D16 | -122609.309 | 53109.673 | -1878865.051116 | 16.716 |
| D15 | -122593.916 | 53116.190 | -725878.576636 | 1.500 |
| D14 | -122592.540 | 53115.594 | 1045223.996040 | 8.449 |
| 合計 | | | -335.116838 | |
| 合計面積 | | | 167.5584190 | |
| 地積 | | | 167.55 | m ² |

| 地番 | 4 宅地④ | | | |
|------|----------------|----------------|---|----------------|
| NO | X _n | Y _n | X _n · (Y _{n+1} - Y _{n-1}) | 距離 |
| D10 | -122599.494 | 53083.445 | 1153906.437528 | 2.000 |
| F13 | -122601.367 | 53082.744 | 682644.411456 | 14.662 |
| F1 | -122615.198 | 53077.877 | -944995.330986 | 12.911 |
| D9 | -122618.127 | 53090.451 | -2186403.822537 | 14.995 |
| D12 | -122604.084 | 53095.708 | -209039.963220 | 3.793 |
| D11 | -122602.754 | 53092.156 | 1503477.572302 | 9.301 |
| 合計 | | | -410.695457 | |
| 合計面積 | | | 205.3477285 | |
| 地積 | | | 205.34 | m ² |

| 地番 | 5 宅地⑤ | | | |
|-------|----------------|----------------|---|----------------|
| NO | X _n | Y _n | X _n · (Y _{n+1} - Y _{n-1}) | 距離 |
| D12 | -122604.084 | 53095.708 | 1276921.534860 | 14.995 |
| D9 | -122618.127 | 53090.451 | 373617.432969 | 2.269 |
| NP109 | -122618.642 | 53092.661 | -1605200.642422 | 11.199 |
| D18 | -122621.293 | 53103.542 | -1498554.821753 | 1.500 |
| D17 | -122620.619 | 53104.882 | -751787.015089 | 12.283 |
| D16 | -122609.309 | 53109.673 | 492398.984944 | 9.403 |
| D13 | -122606.014 | 53100.866 | 1712192.985510 | 5.507 |
| 合計 | | | -411.540981 | |
| 合計面積 | | | 205.7704905 | |
| 地積 | | | 205.77 | m ² |

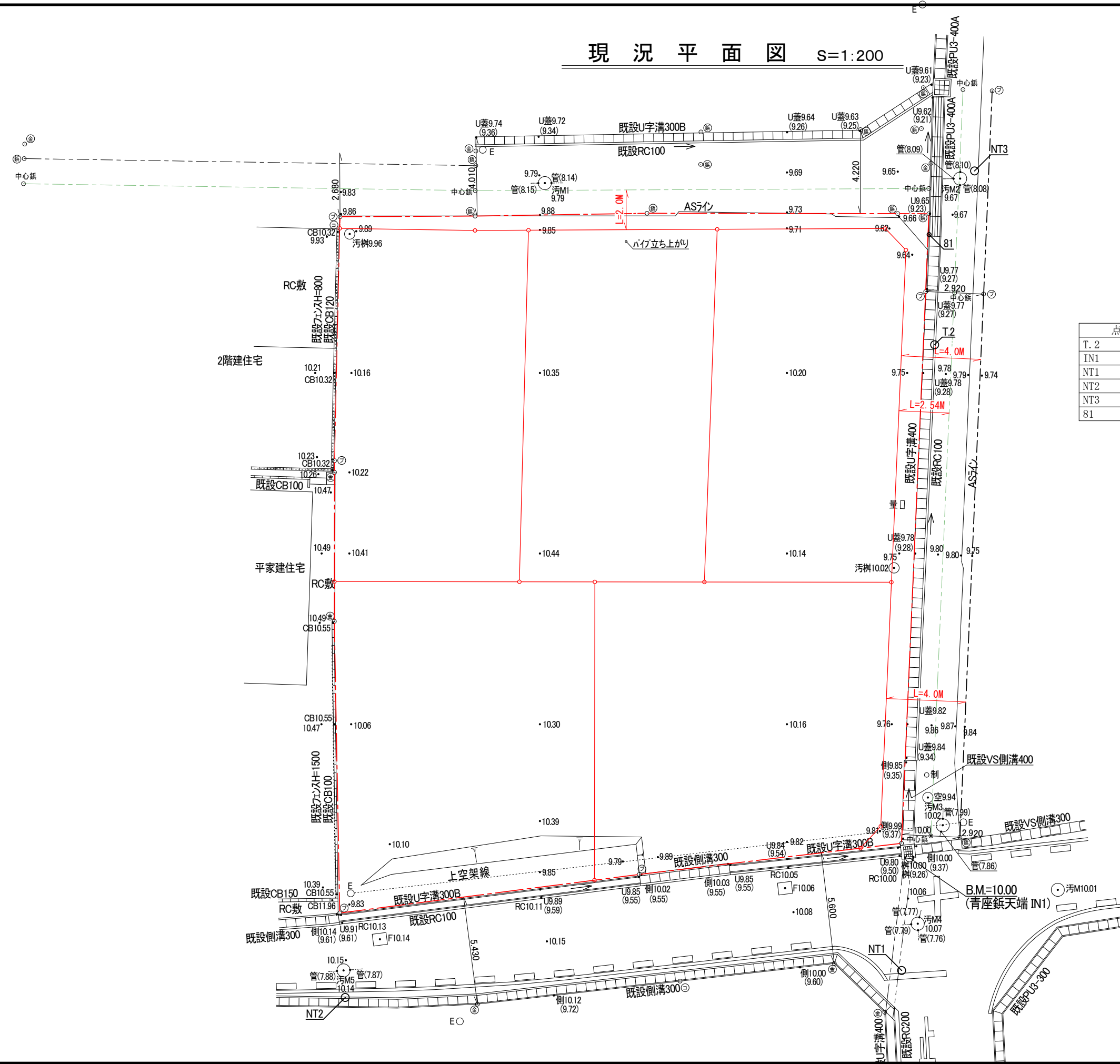
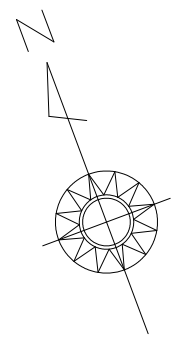
| 地番 | 6 道路後退⑥ | | | |
|------|----------------|----------------|---|----------------|
| NO | X _n | Y _n | X _n · (Y _{n+1} - Y _{n-1}) | 距離 |
| F18 | -122582.410 | 53090.119 | 808063.246720 | 0.585 |
| F10 | -122582.953 | 53089.902 | -749962.506454 | 6.801 |
| D1 | -122585.426 | 53096.237 | -1085739.118082 | 2.687 |
| D2 | -122586.353 | 53098.759 | -1400794.255731 | 9.487 |
| D3 | -122589.625 | 53107.664 | -2063796.336875 | 8.449 |
| D14 | -122592.540 | 53115.594 | -1045223.996040 | 1.500 |
| D15 | -122593.916 | 53116.190 | 725878.576636 | 16.716 |
| D16 | -122609.309 | 53109.673 | 1386466.066172 | 12.283 |
| D17 | -122620.619 | 53104.882 | 751787.015089 | 1.500 |
| D18 | -122621.293 | 53103.542 | -83382.479240 | 2.079 |
| YK3 | -122621.784 | 53105.562 | -1575322.059048 | 27.759 |
| 11 | -122596.224 | 53116.389 | -1513695.577728 | 3.919 |
| 10 | -122592.612 | 53117.909 | -6497.408436 | 1.568 |
| BY27 | -122592.058 | 53116.442 | 1626428.833486 | 12.600 |
| BY26 | -122587.640 | 53104.642 | 2445378.242720 | 8.645 |
| BY25 | -122584.751 | 53096.494 | 1780298.338773 | 6.791 |
| 合計 | | | -113.418038 | |
| 合計面積 | | | 56.7090190 | |
| 地積 | | | 56.70 | m ² |

| | |
|-------|-----------------------|
| 総合計地積 | 968.64 m ² |
|-------|-----------------------|

| | | |
|---------------|----|------------------|
| 鈴鹿市十宮一丁目 地内 | | 設計図番 Pro.NO. |
| 求積表 | | 図面番号 A.D.I.- |
| | | 縮尺 |
| 検図 | 担当 | 製図 |
| | | 設計年月日 R4.8.8. |
| 鈴鹿市神戸本多町708番地 | | |
| 行政書士 田中常保 | | |

承認図面

現況平面図 S=1:200



| 点名 | X座標 | Y座標 | 備考 |
|------|-------------|-----------|-----|
| T. 2 | -122598.884 | 53115.879 | 青座鉋 |
| IN1 | -122622.614 | 53105.682 | 青座鉋 |
| NT1 | -122627.775 | 53103.333 | 座無鉋 |
| NT2 | -122619.272 | 53076.650 | 引照点 |
| NT3 | -122591.398 | 53120.812 | 座無鉋 |
| 81 | -122593.598 | 53117.553 | 青座鉋 |

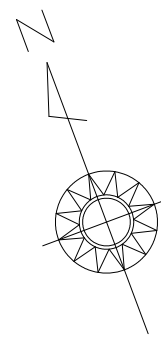
| 筆界点 | 境界標の種類 |
|-----|---------|
| ◎ | 金属プレート |
| ⊙ | コンクリート杭 |
| ⊕ | プラスチック杭 |
| ⊗ | 鉋 杭 |

| 凡 例 | |
|-----|-------|
| E | 電 柱 |
| 汚 | 汚 水 |
| M | マンホール |
| F | 消 火 栓 |
| 制 | 制 水 弁 |
| 量 | 量 水 器 |
| 空 | 空 気 弁 |

| | | |
|-------------------------------|----|------------------|
| 鈴鹿市十宮一丁目 地内 | | 設計図番 Pro.NO. |
| 現況平面図 | | 図面番号 A.D.I.- |
| | | 縮 尺 1:200 |
| 検図 | 担当 | 設計年月日 R4.8.8. |
| 鈴鹿市神戸本多町708番地 行政書士 田 中 常 保 | | |

承認図面

造成計画平面図 S=1:200



法定外占用工事 : 0.82㎡
0.114m × 3.64m @ 2箇所 = 0.82㎡

法定外工事A : 19.45㎡
舗装面積 : 19.45㎡

| 筆界点 | 境界標の種類 |
|-----|---------|
| Ⓧ | 金属プレート |
| Ⓧ | コンクリート杭 |
| Ⓧ | プラスチック杭 |
| Ⓧ | 鋺杭 |

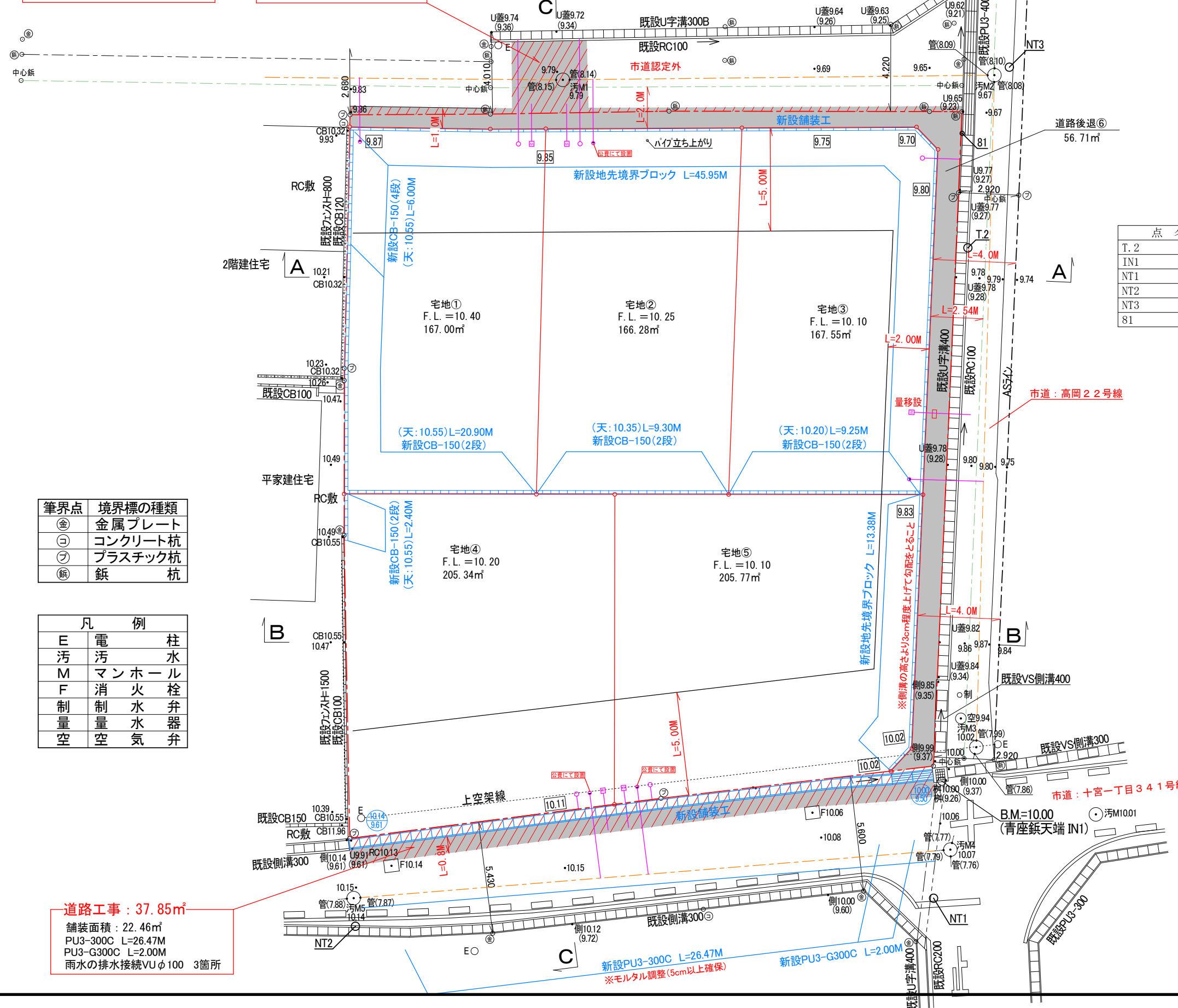
| 凡 例 | |
|-----|-------|
| E | 電柱 |
| 汚 | 汚水 |
| M | マンホール |
| F | 消火栓 |
| 制 | 制水弁 |
| 量 | 水量器 |
| 空 | 空気弁 |

| 凡 例 | |
|--------------|-----------------|
| 10.30 | 計画地盤高 |
| 9.70 9.20 | 上段:天端 下段:底 |
| ○ (VUφ150) | 新設雨水樹 (塩ビ透樹300) |
| ● (VUφ100) | 新設汚水樹 (塩ビ樹200) |
| □ (W) | 新設給水管 φ20 |

※汚水については、公共下水道に接続

| | | |
|----------------------------|----|------------------|
| 鈴鹿市十宮一丁目 地内 | | 設計図番 Pro.NO. |
| 造成計画平面図 | | 図面番号 A.D.I.- |
| | | 縮尺 1:200 |
| 検図 | 担当 | 設計年月日 R4.8.8. |
| 鈴鹿市神戸本多町708番地 行政書士 田中常保 | | |

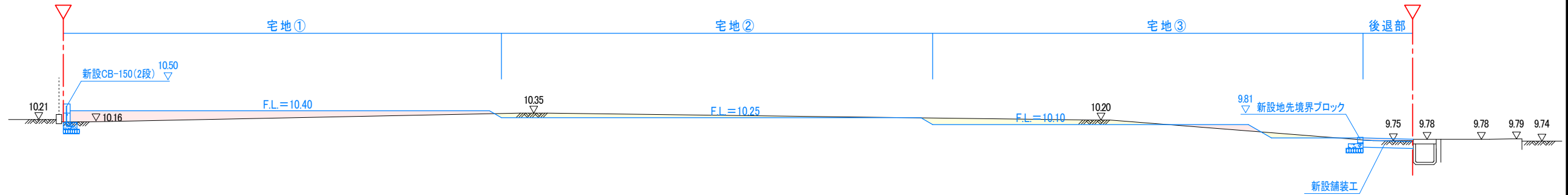
承認図面



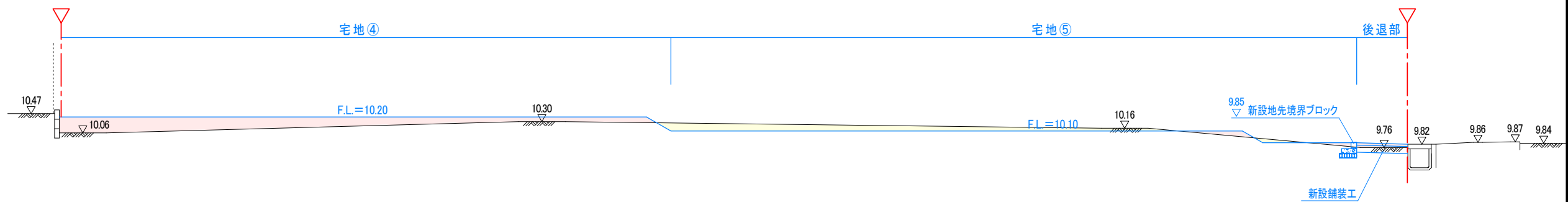
| 点名 | X座標 | Y座標 | 備考 |
|-----|-------------|-----------|-----|
| T.2 | -122598.884 | 53115.879 | 青座鋺 |
| IN1 | -122622.614 | 53105.682 | 青座鋺 |
| NT1 | -122627.775 | 53103.333 | 座無鋺 |
| NT2 | -122619.272 | 53076.650 | 引照点 |
| NT3 | -122591.398 | 53120.812 | 座無鋺 |
| 81 | -122593.598 | 53117.553 | 青座鋺 |

道路工事 : 37.85㎡
舗装面積 : 22.46㎡
PU3-300C L=26.47M
PU3-G300C L=2.00M
雨水の排水接続VUφ100 3箇所

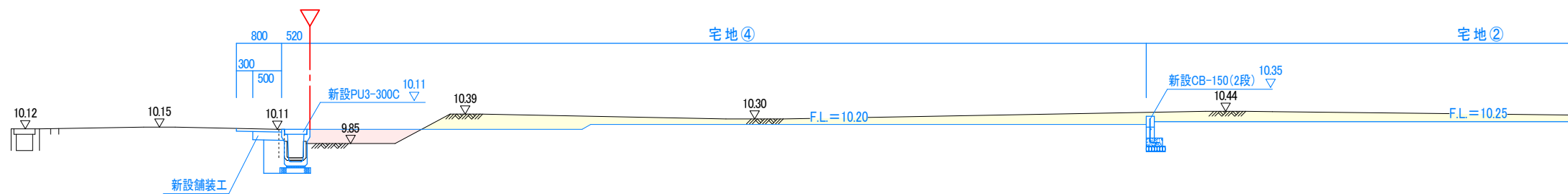
A — A S=1:100



B — B S=1:100

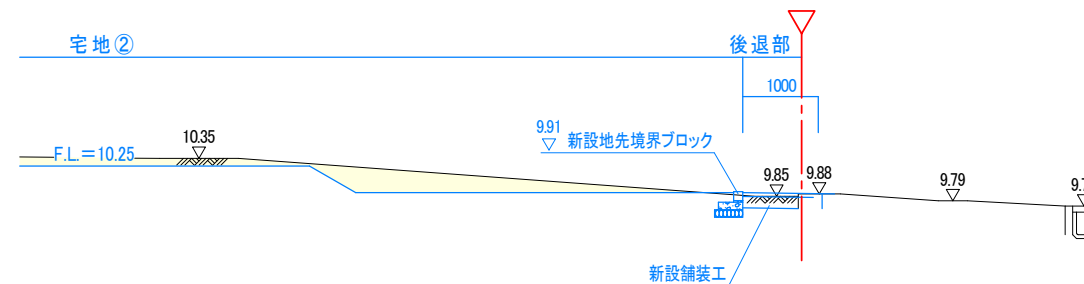
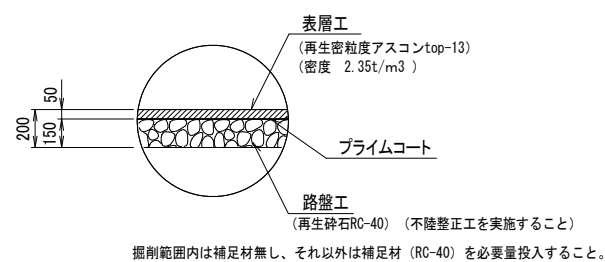


C — C S=1:100



..... 切土部分
 盛土部分

※ 盛土に関しては、30cm以下毎にローラー等にて締め固めること。
 必要に応じて地滑り抑止杭の設置等措置を講ずること。
 また、施工状況のわかる工事写真を撮影すること。

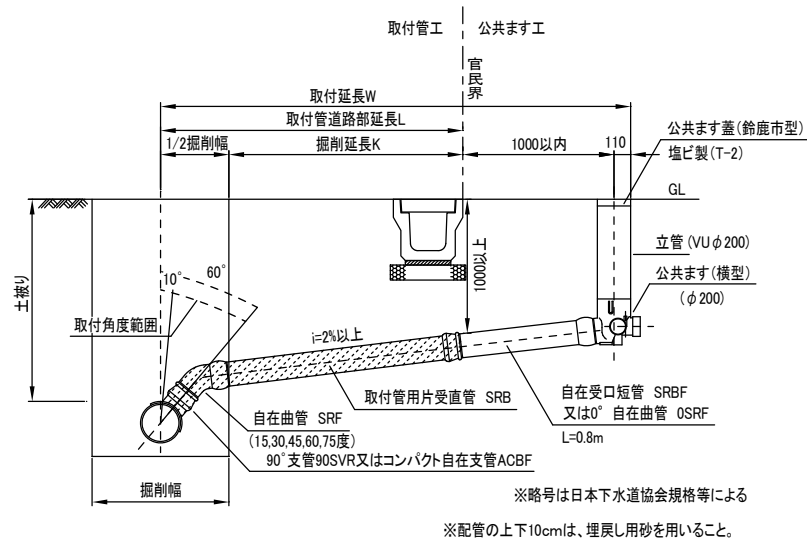


| | | | |
|----------------------------|----|----|------------------|
| 鈴鹿市十宮一丁目 地内 | | | 設計図番 Pro.NO. |
| 造成計画断面図 | | | 図面番号 A.D.I.- |
| | | | 縮尺 図示 |
| 検図 | 担当 | 製図 | 設計年月日 R4.8.8. |
| 鈴鹿市神戸本多町708番地 行政書士 田中常保 | | | |

承認図面

汚水柵標準図 S=1:50

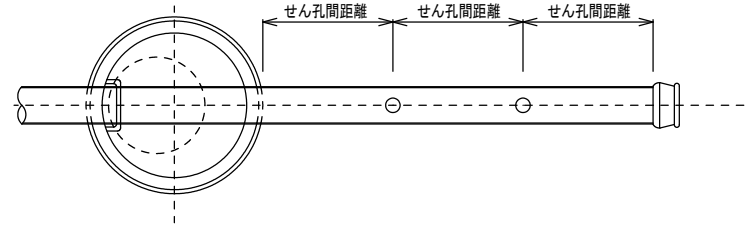
(公共ます 横型)



注意事項

管のせん孔

近接してせん孔する場合、そのせん孔間距離は原則以下のとおりとする

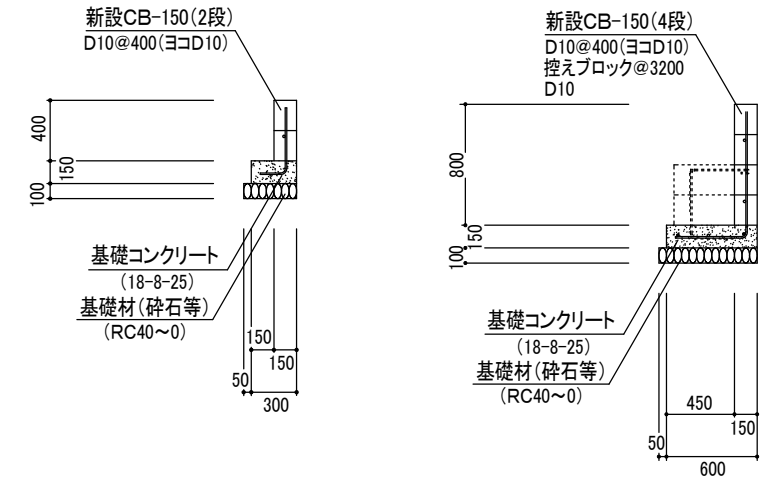


| 支管の呼び径 | せん孔間距離 |
|--------|--------------|
| 150以下 | 本管軸方向に70cm以上 |
| 200 | 本管軸方向に90cm以上 |

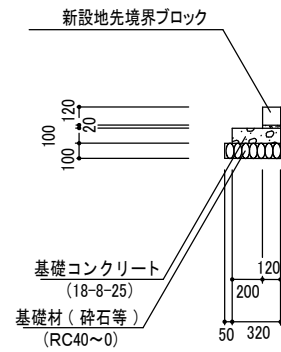
再掘削した管のせん孔

既設管や仮埋設した管を再掘削した時は、せん孔部を中心に左右各せん孔間距離分の土砂を取り除いて、本管のつなぎ目が無いか確認すること。

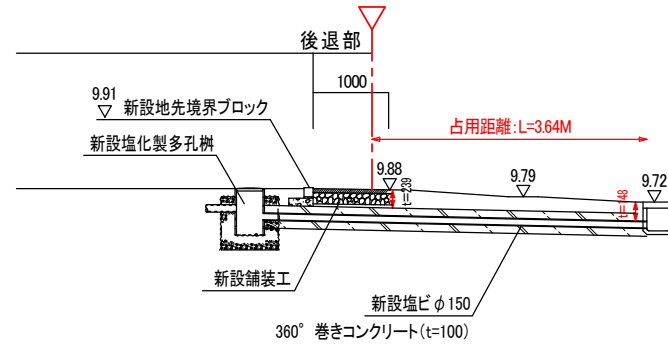
ブロック積み工 S=1:50



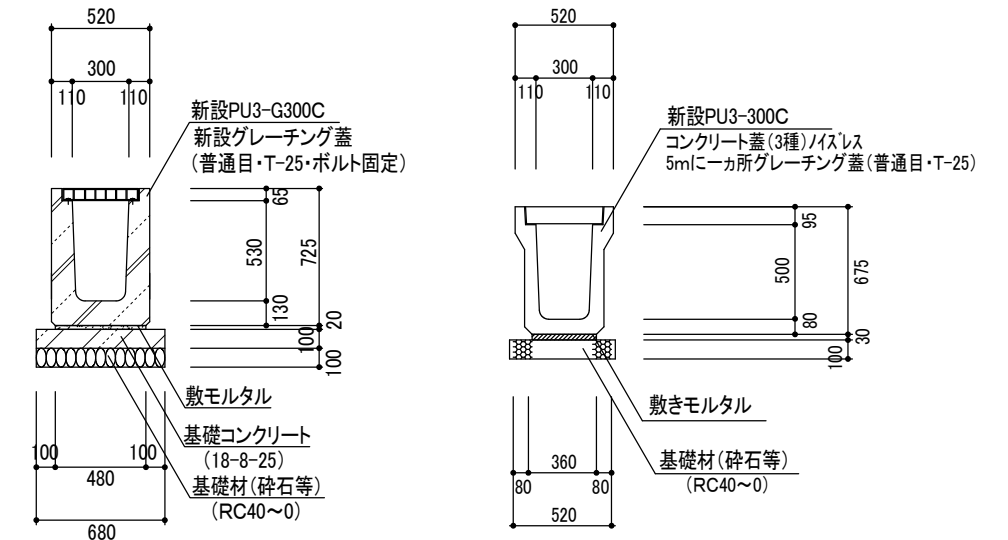
地先境界ブロック工 S=1:50



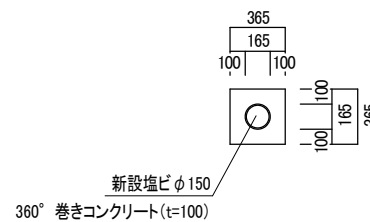
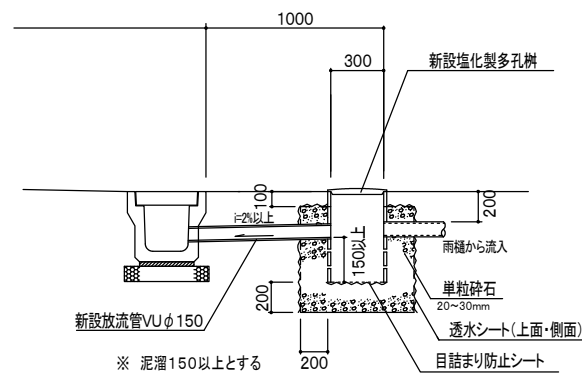
雨水排水接続詳細図 S=1:50



側溝工 S=1:40



宅地柵詳細図 S=1:50



| | | | |
|----------------------------|----|----|------------------|
| 鈴鹿市十宮一丁目 地内 | | | 設計図書 Pro.NO. |
| 工法図 | | | 図面番号 A.D.I.- |
| 縮尺 図示 | | | 設計年月日 R4.8.8. |
| 検図 | 担当 | 製図 | |
| 鈴鹿市神戸本多町708番地 行政書士 田中常保 | | | |

承認図面