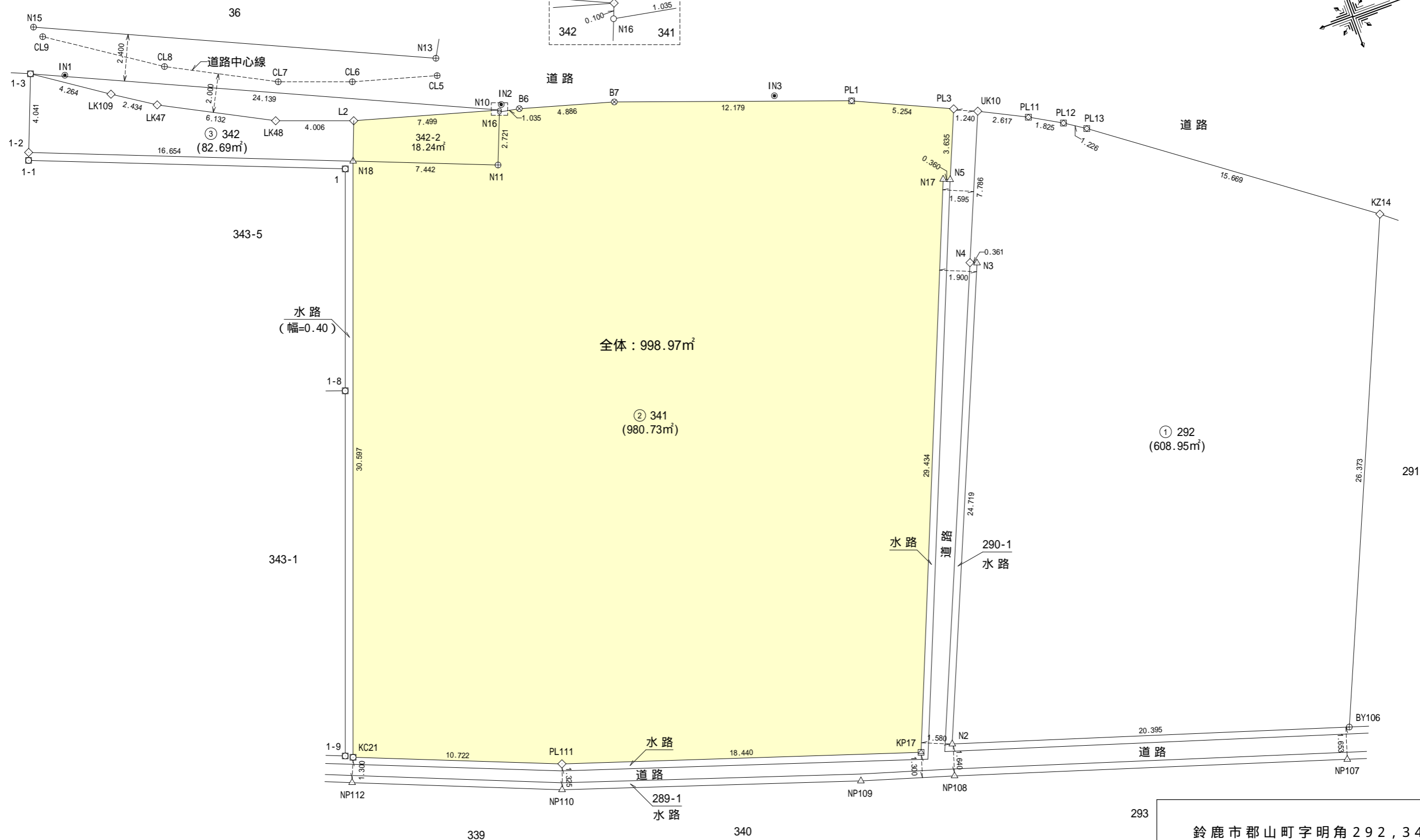
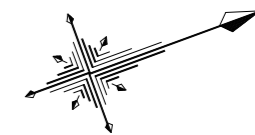
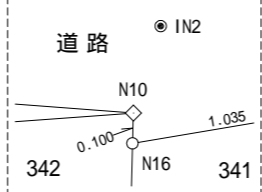


拡大図 1 / 25



筆界点	境界標の種類	筆界点	境界標の種類
○	新設コンクリート杭	□	既設コンクリート杭
△	新設プラスチック杭	◇	既設プラスチック杭
◇	新設金属標	⊗	既設金属標
⊕	新設金属鉄	⊗	既設金属鉄
⊗	新設刻み	⊗	既設刻み
○	明示なし	◎	登記引照点

◎は確認済プレート有り、境界標はすべて永久境界標

鈴鹿市郡山町字明角 292, 341, 342			
図面名称	測量図面		
縮尺	1 / 200	作成日	令和 4年 6月 3日
作製者	鈴鹿市住吉町 8 3 2 9 番地の 2 土地家屋調査士 野呂幸伸		