

地番	1375-1、-2	地積測量図
土地の所在	鈴鹿市池田町字神田	

座標求積表

地番	㉠ 1375-1		
測点	Xn	Yn	(Xn+1 - Xn-1)Yn
DK101	-121772.507	55508.094	1229504.282100
DK102	-121769.611	55496.625	119928.206625
DK103	-121770.346	55495.455	-1101251.809020
DK104	-121789.455	55491.553	-1188351.607495
C201	-121791.761	55504.641	940692.655668
	倍面積	521.727878	
	面積	260.8639390	
	地積	260.86 m <sup>2</sup>	
	坪数	78.91	

地番	㉡ 1375-2		
測点	Xn	Yn	(Xn+1 - Xn-1)Yn
SA12	-121771.683	55508.242	222477.033936
SA11	-121768.499	55495.633	-984159.555622
SA13	-121789.417	55491.342	-1162876.562952
DK104	-121789.455	55491.553	1058279.407263
DK103	-121770.346	55495.455	1101251.809020
DK102	-121769.611	55496.625	-119928.206625
DK101	-121772.507	55508.094	-115012.770768
	倍面積	31.154252	
	面積	15.5771260	
	地積	15.57 m <sup>2</sup>	
	坪数	4.71	

合計 276.4410650

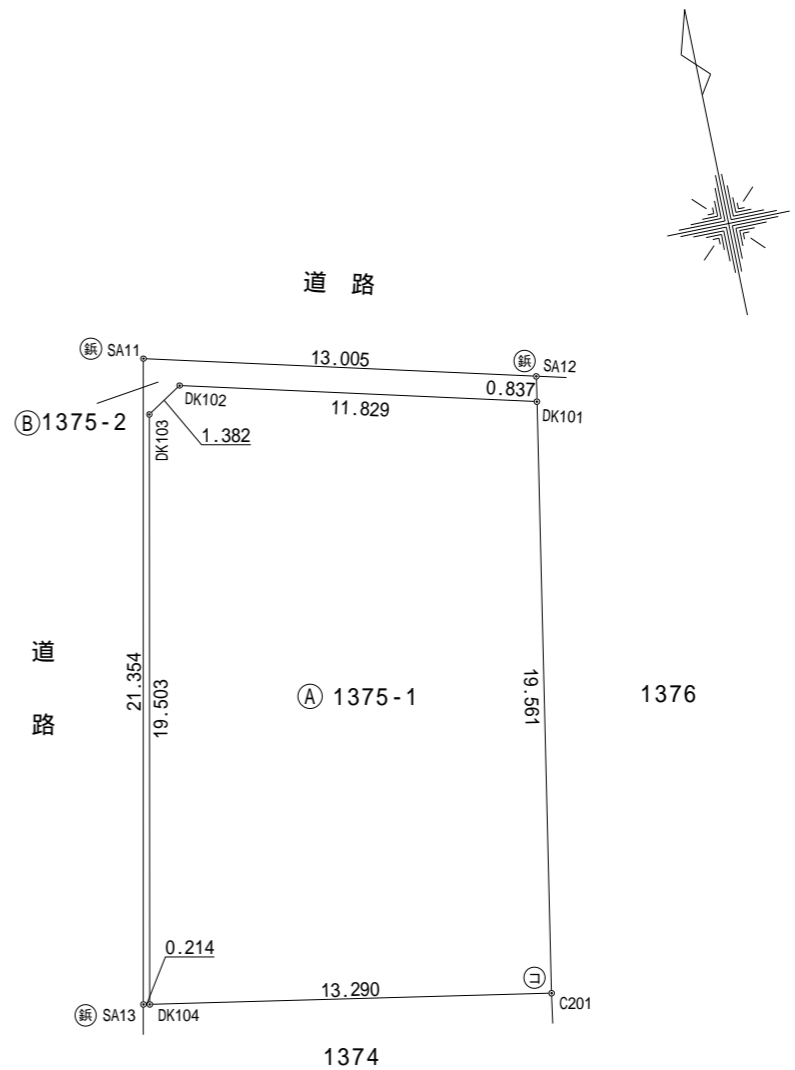
電子基準点座標一覧表

測点名	X座標	Y座標
関	-126963.531	35959.628
津	-137557.285	45982.847
楠	-120315.379	58160.401

測地系：世界測地系(第6系)  
測量年月日：令和6年7月19日

境界標の種類	
コ	コンクリート杭
ブ	プラスチック杭
金	金属標
紙	金属紙
刻	印
木	木杭

符号に 囲みは永続性のある境界標識



作成者 四日市市桜町274番地4  
土地家屋調査士 中村行彦  
(令和 6 年 7 月 21 日作成)

申請人  
縮尺 1/250