

地積測量図

座標求積表

地番	1375		
測点	Xn	Yn	(Xn+1 - Xn-1)Yn
SA11	-121768.499	55495.633	-984159.555622
SA13	-121789.417	55491.342	-1290839.597604
C201	-121791.761	55504.641	984319.303494
SA12	-121771.683	55508.242	1291232.725404
	倍面積		552.875672
	面積		276.4378360
	地積		276.43 m ²
	坪数		83.62
	合計		276.4378360

座標リスト

測点名	X座標	Y座標	摘要
HT11	-121770.316	55491.909	トラバー点
HT12	-121769.041	55504.395	トラバー点
HT13	-121795.735	55487.884	トラバー点
HT14	-121807.690	55486.248	トラバー点
CP201	-121767.357	55495.867	道路中心鉄
CP202	-121770.539	55508.472	道路中心鉄
NCS6	-121769.036	55493.682	道路中心鉄
NCS5	-121799.841	55487.391	道路中心鉄
NSK1	-121768.517	55491.948	道路対面点
NSK2	-121799.408	55485.668	道路対面点

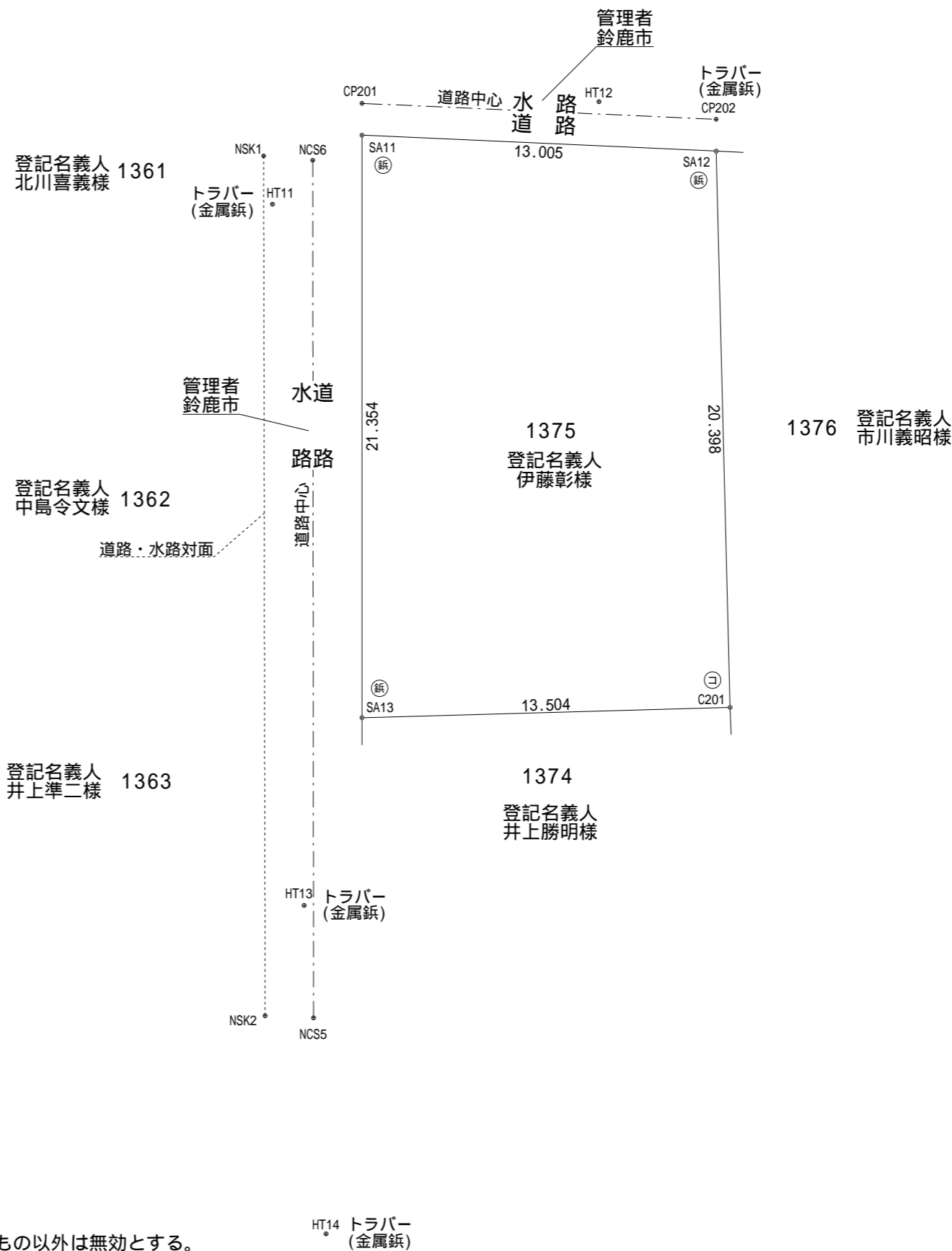
電子基準点座標一覧表

測点名	X座標	Y座標
関	-126963.531	35959.628
津	-137557.285	45982.847
楠	-120315.379	58160.401

測地系：世界測地系(第6系)
測量年月日：令和6年7月19日

図面名称	地積測量図		
所在	鈴鹿市池田町字神田		
縮尺	1/200	図面番号	*****
立会年月日	令和6年7月19日	職印	
作成者	四日市市桜町274番地4 中村行彦事務所 土地家屋調査士 中村行彦		
作成年月日	令和6年7月19日		

注：土地家屋調査士の職印は朱印されたもの以外は無効とする。
但し、コピーした図面に図面作成者の原本証明(朱印)されたものはこの限りではない。



境界標の種類	
コ	コンクリート杭
ブ	プラスチック杭
金	金属標
鉄	金属鉄
刻	刻印
木	木杭

符号に 囲みは永続性のある境界標