

求積表

地番	① 481-3			
NO	X _n	Y _n	X _n ・(Y _{n+1} -Y _{n-1})	距離
KN2	-122576.850	53074.173	-108112.781700	4.249
KN3	-122575.438	53070.165	2384459.995414	16.446
KN9	-122569.788	53054.720	2048876.576208	1.405
KN10	-122570.387	53053.449	620941.580542	11.432
78	-122581.171	53049.654	-629454.313085	9.504
501	-122584.424	53058.584	-1970667.200224	7.605
101	-122587.027	53065.730	-1311558.601873	3.782
A1	-122588.322	53069.283	-1035013.202646	12.471
合計			-527.947364	
合計面積			263.9736820	
地積			263.97	m ²

地番	② 481-7			
NO	X _n	Y _n	X _n ・(Y _{n+1} -Y _{n-1})	距離
KN2	-122576.850	53074.173	-525854.686500	0.720
83	-122576.188	53074.455	464563.752520	4.322
82	-122574.740	53070.383	2504569.662420	17.420
KN1	-122568.760	53054.022	2075579.381840	1.725
KN10	-122570.387	53053.449	-85554.130126	1.405
KN9	-122569.788	53054.720	-2048876.576208	16.446
KN3	-122575.438	53070.165	-2384459.995414	4.249
合計			-32.591468	
合計面積			16.2957340	
地積			16.29	m ²

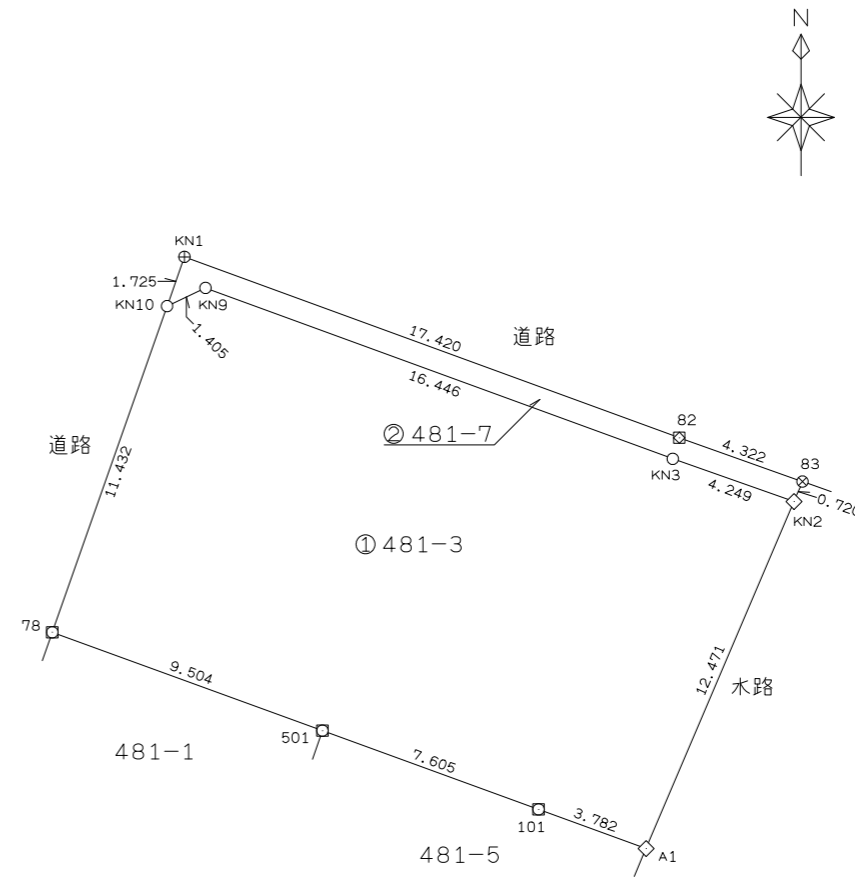
総合計面積	280.2694160	m ²
-------	-------------	----------------

既知点の名称及び座標値

点名	X座標	Y座標	備考
1011A	-122425.380	52887.173	街区三角点
10A39	-122513.336	53154.133	街区多角点
10A40	-122579.704	53411.095	街区多角点

座標系 VI

令和 6 年 3 月 2 8 日 測量



筆界点	境界標の種類	筆界点	境界標の種類
○	新設コンクリート杭	□	既設コンクリート杭
△	新設プラスチック杭	◇	既設プラスチック杭
◇	新設金属標	⊗	既設金属標
⊕	新設金属鉄	⊗	既設金属鉄
⊗	新設刻み	田	既設刻み
○	明示なし	◎	登記引照点

(備)は確認済プレート有り、境界標はすべて永久境界標

作成者	鈴鹿市住吉町 8 3 2 9 番地の 2	縮尺	1 /	申請人	株式会社 A D I	縮尺	1 / 250
	土地家屋調査士 野 呂 幸 伸				代表取締役 安 田 克 志		

(令和 6 年 6 月 1 4 日 作成)