

0210889

547.82

地番

959-3, 4, 5, 6, 7, 8, 9, 10, 11, 12, 13

地積測量図



土地の所在

志木市大字宗岡字五反田町

中宗岡2丁目

昭和
47
年
7
月
6
日

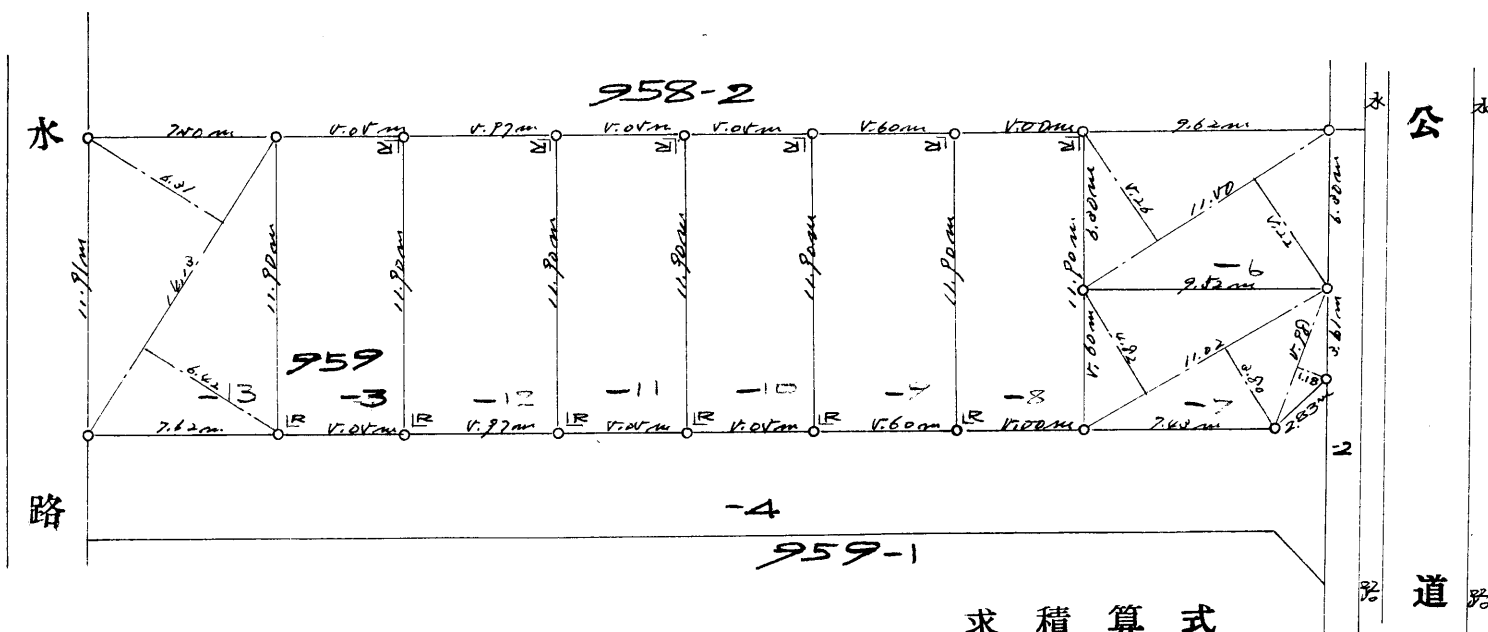
作製
年月
日

作製者

志木市本町五丁目彦彦番式九号
尾崎 勇

申請人

小
月
向
一
郎



求積算式

959-3
 $4.04m \times 11.90 = 60.0740 m^2$
 -6
 $(4.26 + 4.22) \times 11.90 \div 2 = 60.2667 m^2$
 -7
 $4.98 \times 11.8 = 7.0464 m^2$
 $(4.82 + 3.80) \times 11.02 = 96.9924 m^2$
 $\text{Total} = 102.0488 m^2$
 $\div 2 = 51.0244 m^2$
 -8
 $4.00 \times 11.90 = 47.6000 m^2$
 -9
 $4.80 \times 11.90 = 66.6480 m^2$
 -10
 $4.05 \times 11.90 = 60.0950 m^2$

11
 $4.05m \times 11.90 = 60.0950 m^2$
 12
 $4.97 \times 11.90 = 71.0430 m^2$
 13
 $(6.31 + 6.42) \times 14.10 \div 2 = 89.9574 m^2$

縮尺

1/300

(埼玉土地家屋調査士会用紙)