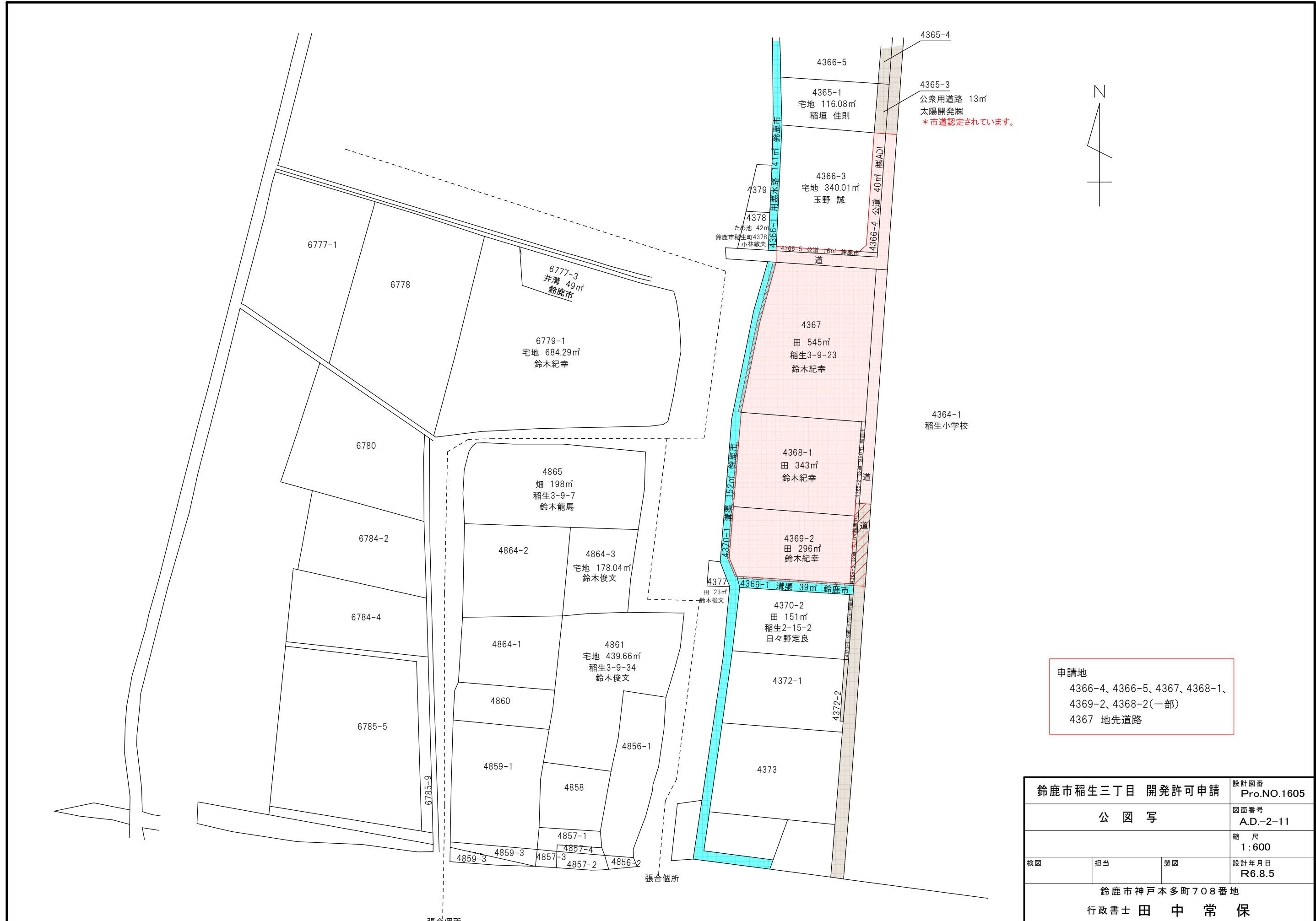


→ 雨水排水経路
 雑排水は合併処理浄化槽にて処理し雨水と同経路で放流

鈴鹿市稲生三丁目 開発許可申請		設計図番 Pro.NO.1605
位置図		図面番号 A.D.-1-11
		縮尺 1:2500
検図	担当	製図
		設計年月日 R6.8.5
鈴鹿市神戸本多町708番地 行政書士 田中常保		

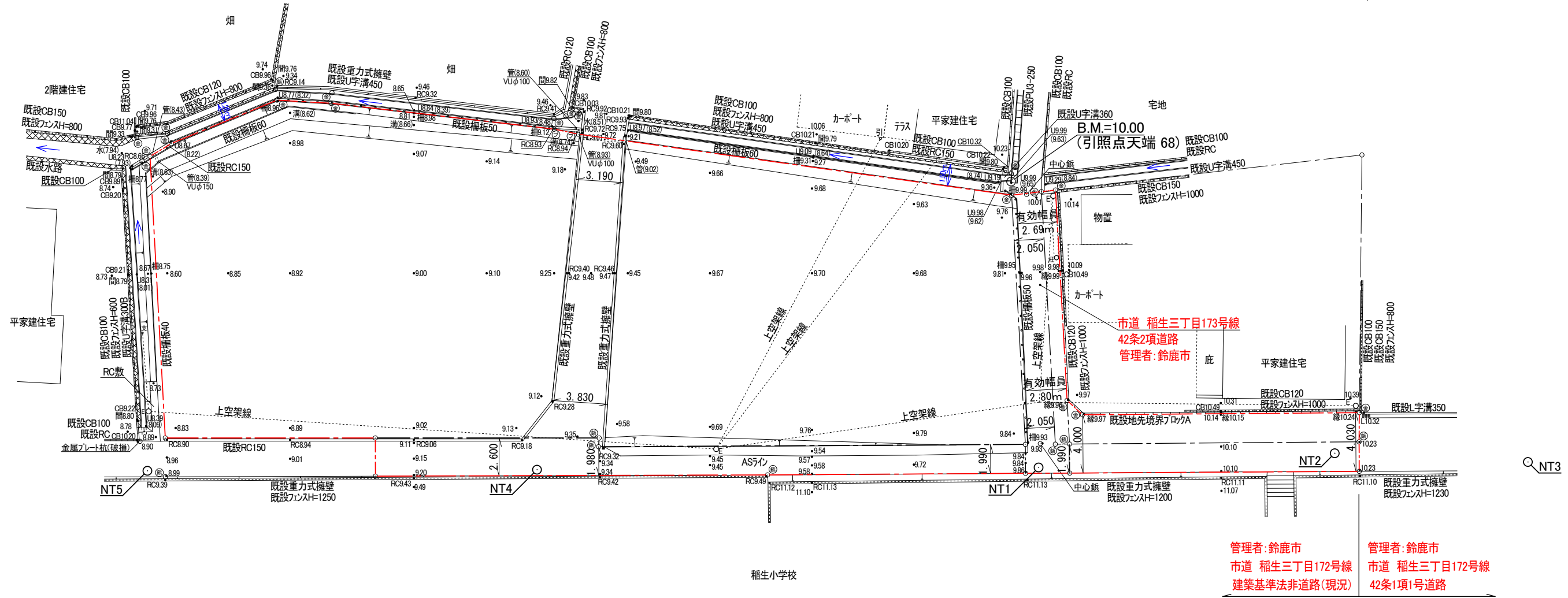
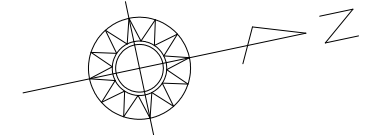
許可図面



鈴鹿市稲生三丁目 開発許可申請		設計図番 Pro.NO.1605
公 図 写		図面番号 A.D.-2-11
		縮 尺 1:600
検図	担当	製図
		設計年月日 R6.8.5
鈴鹿市神戸本多町708番地 行政書士 田 中 常 保		

許可図面

現況平面図 S=1:300



管理者: 鈴鹿市
市道 稻生三丁目172号線
建築基準法非道路(現況)

管理者: 鈴鹿市
市道 稻生三丁目172号線
42条1項1号道路

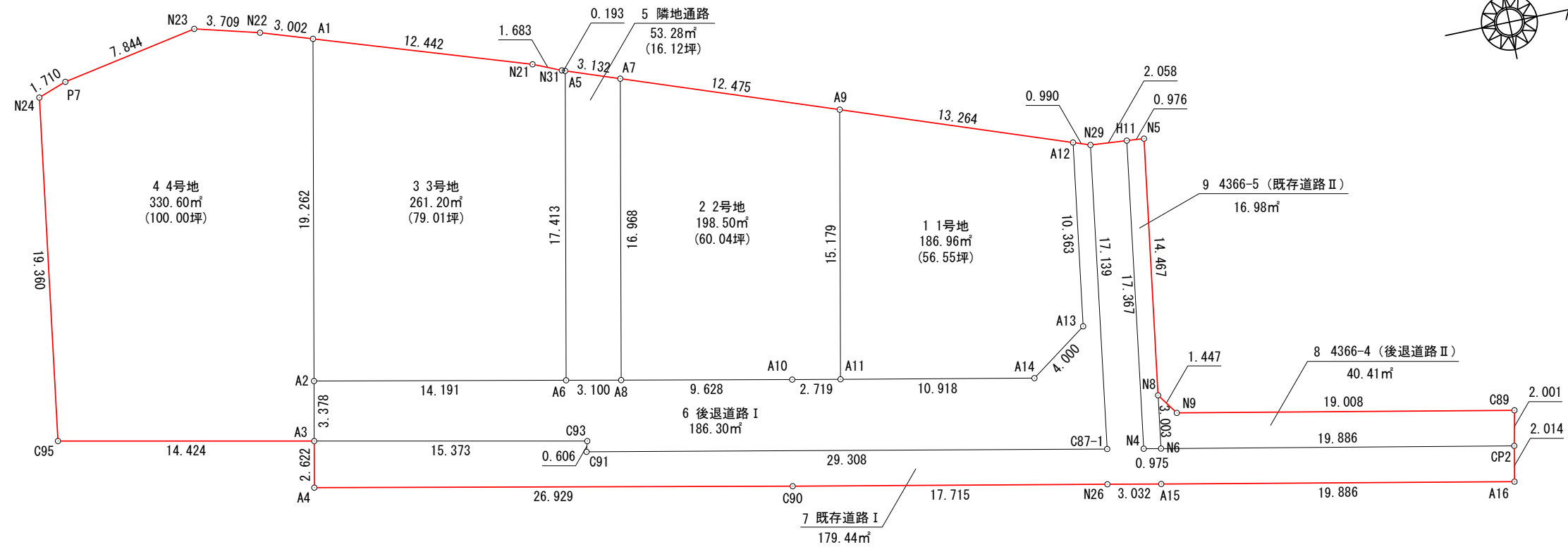
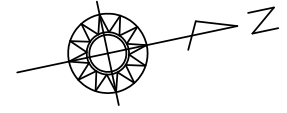
筆界点	境界標の種類
①	金属プレート
②	プラスチック杭
③	鉄杭

凡 例		
E	電	柱
支	支	線
柱	支	柱
引	引	込 柱

鈴鹿市稲生三丁目 開発許可申請		設計図番 Pro.NO.1605
現況平面図		図面番号 A.D.-3-11
		縮尺 1:300
検図	担当	製図
		設計年月日 R6.8.5
鈴鹿市神戸本多町708番地 行政書士 田中常保		

許可図面

区割計画平面図 S=1:300



求積表

地番	NO	Xn	Yn	Yn+1-Yn-1	Xn · (Yn+1-Yn-1)
1号地	A9	955.884	859.335	10.336	9880.017024
	A11	952.792	874.196	17.052	16247.009184
	A14	963.488	876.387	-0.094	-90.567872
	A13	966.771	874.102	-12.527	-12110.740317
	A12	968.352	863.860	-14.767	-14299.653984
	合計				-373.935965
合計面積				186.9679825	
地積				186.96	m ²

地番	NO	Xn	Yn	Yn+1-Yn-1	Xn · (Yn+1-Yn-1)
2号地	A9	955.884	859.335	-19.118	-18274.590312
	A7	944.158	855.078	12.355	11665.072090
	A8	940.702	871.690	18.573	17471.658246
	A10	950.128	873.651	2.506	2381.020768
	A11	952.792	874.196	-14.316	-13640.170272
合計				-397.009480	
合計面積				198.5047400	
地積				198.50	m ²

地番	NO	Xn	Yn	Yn+1-Yn-1	Xn · (Yn+1-Yn-1)
3号地	A1	927.697	849.310	14.902	13824.540694
	A2	923.773	868.168	21.748	20090.215204
	A6	937.667	871.058	-14.158	-13275.489386
	A5	941.214	854.010	-17.114	-16107.936396
	N31	941.033	853.944	-0.744	-700.128552
	N21	939.493	853.266	-4.634	-4353.610562
合計				-522.408998	
合計面積				261.2044990	
地積				261.20	m ²

地番	NO	Xn	Yn	Yn+1-Yn-1	Xn · (Yn+1-Yn-1)
4号地	N24	911.943	849.362	19.695	17960.717385
	C95	908.973	868.493	22.113	20100.119949
	A3	923.085	871.475	-0.325	-300.002625
	A2	923.773	868.168	-22.165	-20475.428545
	A1	927.697	849.310	-19.812	-18379.532964
	N22	924.851	848.356	-1.929	-1784.037579
	N23	921.272	847.381	0.442	407.202224
	P7	913.557	848.798	1.981	1809.756417
	合計				-661.205738
	合計面積				330.6028690
地積				330.60	m ²

地番	NO	Xn	Yn	Yn+1-Yn-1	Xn · (Yn+1-Yn-1)
5 隣地通路	A5	941.214	854.010	15.980	15040.599720
	A6	937.667	871.058	17.680	16577.952560
	A8	940.702	871.690	-15.980	-15032.417960
	A7	944.158	855.078	-17.680	-16692.713440
	合計				-106.579120
合計面積				53.2895600	
地積				53.28	m ²

地番	NO	Xn	Yn	Yn+1-Yn-1	Xn · (Yn+1-Yn-1)
6 後退道路 I	A2	923.773	868.168	0.417	385.213341
	A3	923.085	871.475	6.485	5986.206225
	C93	938.126	874.653	3.761	3528.291886
	C91	937.960	875.236	6.483	6080.794680
	C87-1	966.668	881.136	-11.038	-10670.081384
	N29	969.283	864.198	-17.276	-16745.333108
	A12	968.352	863.860	9.904	9590.558208
	A13	966.771	874.102	12.527	12110.740317
	A14	963.488	876.387	0.094	90.567872
	A11	952.792	874.196	-2.736	-2606.838912
	A10	950.128	873.651	-2.506	-2381.020768
	A8	940.702	871.690	-2.593	-2439.240286
	A6	937.667	871.058	-3.522	-3302.463174
合計				-372.605103	
合計面積				186.3025515	
地積				186.30	m ²

地番	NO	Xn	Yn	Yn+1-Yn-1	Xn · (Yn+1-Yn-1)
8 4366-4 (後退道路 II)	N8	970.098	878.771	-1.781	-1727.744538
	N9	970.925	879.958	4.973	4828.410025
	C89	989.552	883.744	5.741	5681.018032
	CP2	989.127	885.699	-2.005	-1983.199635
	N6	969.639	881.739	-6.928	-6717.658992
	合計				80.824892
合計面積				40.4124460	
地積				40.41	m ²

地番	NO	Xn	Yn	Yn+1-Yn-1	Xn · (Yn+1-Yn-1)
7 既存道路 I	A3	923.085	871.475	-0.611	-564.004935
	A4	922.551	874.042	8.052	7428.380652
	C90	948.915	879.527	9.039	8577.242685
	N26	966.270	883.081	4.166	4025.480820
	A15	969.240	883.693	4.591	4449.780840
	A16	988.724	887.672	2.006	1983.380344
	CP2	989.127	885.699	-5.933	-5868.490491
	N6	969.639	881.739	-4.154	-4027.880406
	N4	968.683	881.545	-17.358	-16814.399514
	H11	971.333	864.381	-17.347	-16849.713551
	N29	969.283	864.198	16.755	16240.336665
	C87-1	966.668	881.136	11.038	10670.081384
	C91	937.960	875.236	-6.483	-6080.794680
C93	938.126	874.653	-3.761	-3528.291886	
合計				-358.892073	
合計面積				179.4460365	
地積				179.44	m ²

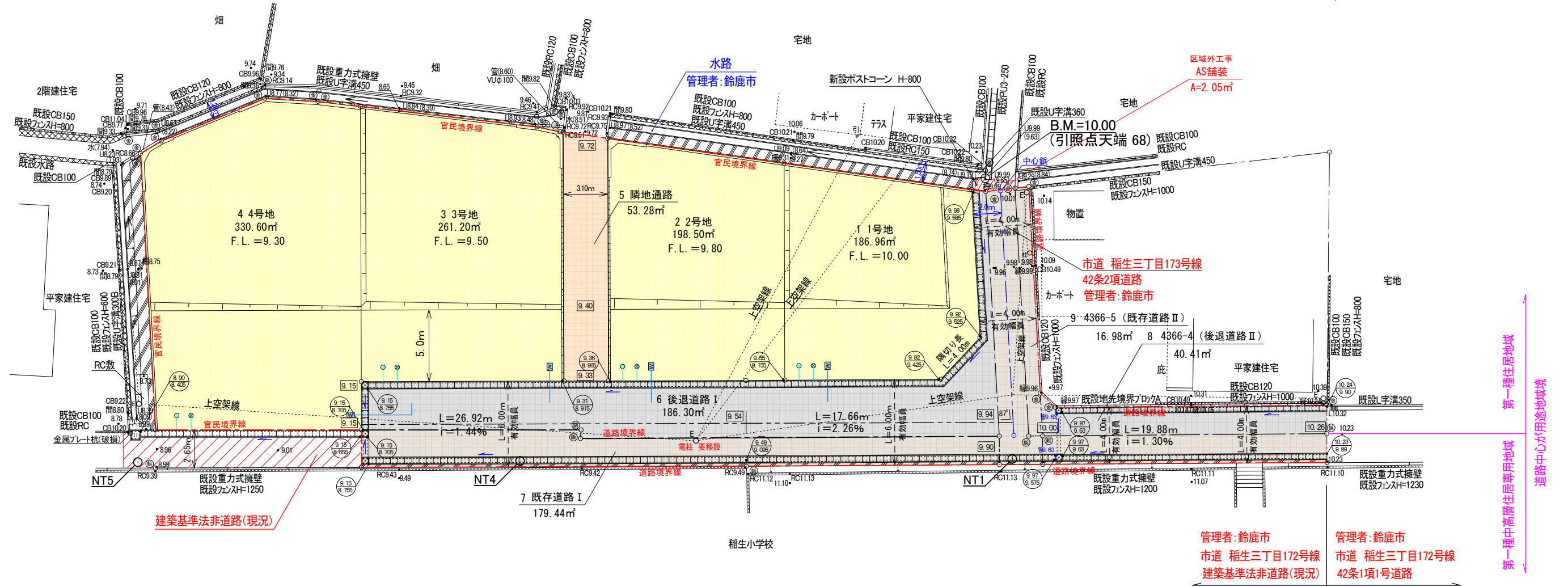
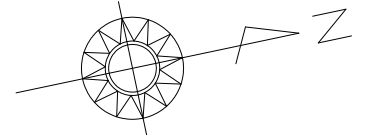
地番	NO	Xn	Yn	Yn+1-Yn-1	Xn · (Yn+1-Yn-1)
9 4366-5 (既存道路 II)	N5	972.305	864.473	14.390	13991.468950
	N8	970.098	878.771	17.266	16749.712068
	N6	969.639	881.739	2.774	2689.778586
	N4	968.683	881.545	-17.358	-16814.399514
	H11	971.333	864.381	-17.072	-16582.596976
	合計				33.963114
合計面積				16.9815570	
地積				16.98	m ²

総合計地積	1453.67 m ²
-------	------------------------

鈴鹿市稲生三丁目 開発許可申請		設計図番 Pro.NO.1605
区割計画平面図		図面番号 A.D.-4-11
		縮尺 1:300
検図	担当	製図
鈴鹿市神戸本多町708番地		設計年月日 R6.8.5
行政書士 田中常保		

許可図面

土地利用計画平面図 S=1:300



筆界点	境界標の種類
金	金属プレート
フ	プラスチック杭
鉄	鉄杭

凡 例		
E	電	柱
支	支	線
柱	支	柱
引	引	込 柱

種別	面積 (m ²)	割合 (%)	備考
宅 地	977.26	67.23	専用住宅 4区画 平均区画面積：244.31m ²
隣地通路	53.28	3.67	
後退道路	226.71	15.59	帰属 帰属先：鈴鹿市
既存道路	196.42	13.51	存置
合計面積	1453.67	100.00	

凡 例	
・10.00	現況地盤高
10.00	計画地盤高
10.00 9.66	上段:天端 下段:底
浸透式 (VUφ100)	新設雨水浸透樹
非浸透 (VUφ100)	新設宅地樹 (浄化槽排水)
W	新設給水管 φ20

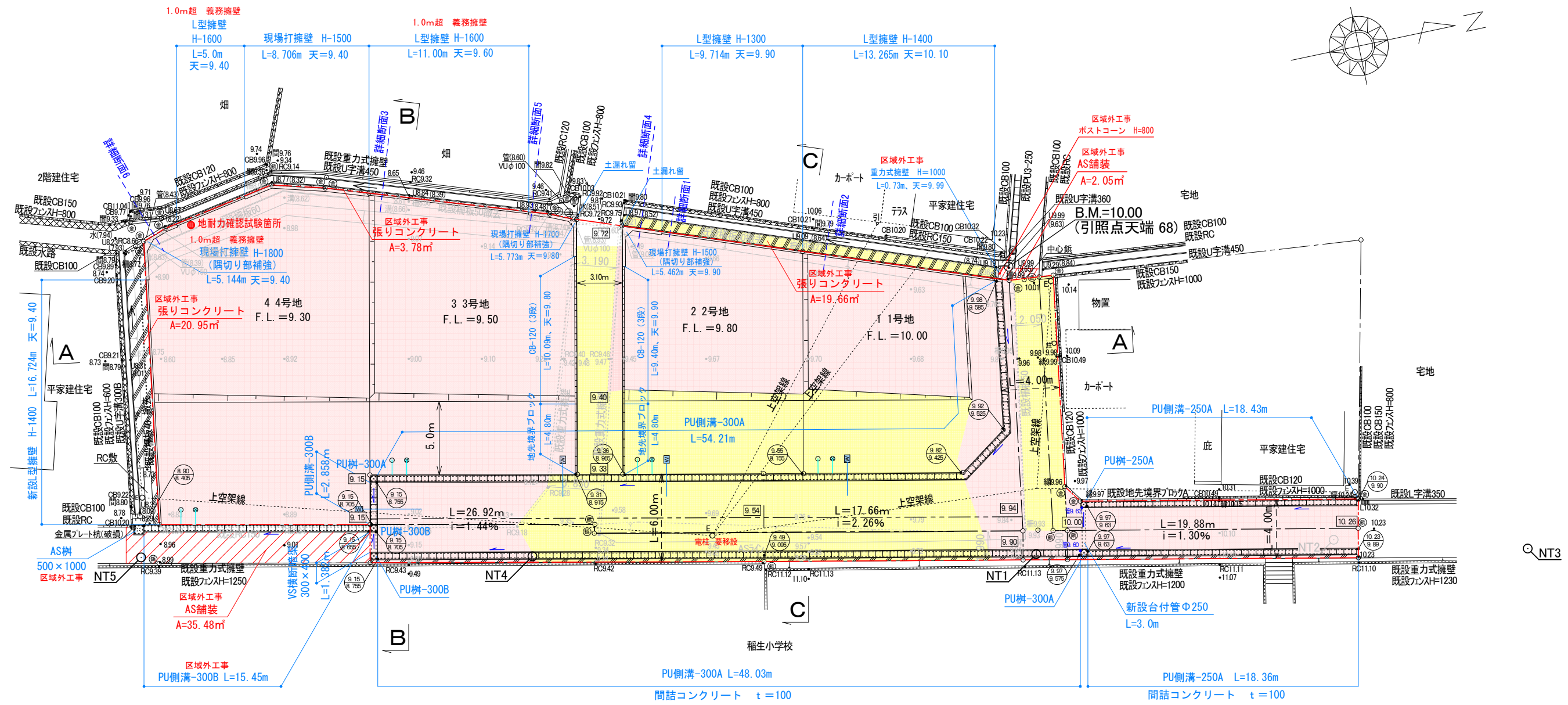
* 雑排水は合併処理浄化槽にて処理し非浸透宅地樹を介し放流。

* 法面勾配は30°とする。

鈴鹿市稲生三丁目 開発許可申請		設計図書 Pro.NO.1605
土地利用計画平面図		図面番号 A.D.-5-11
		縮 尺 1:300
検 図	担 当	製 図
		設計年月日 R6.8.5
鈴鹿市神戸本多町708番地 行政書士 田 中 常 保		

許可図面

造成計画平面図 S=1:300



- * 本工事に影響し支障となる既設構造物は全て撤去となります。(柵板、RC等)
- * 本工事に影響する既存の舗装は全て撤去し、道路は舗装打ち替えとなります

筆界点	境界標の種類
金	金属プレート
フ	プラスチック杭
鉄	鉄杭

凡例		
E	電柱	柱
支	支線	線
柱	支柱	柱
引	引込柱	柱

凡例		
・10.00	・10.00	現況地盤高
10.00		計画地盤高
10.00	9.64	上段:天端 下段:底
[Red Box]		盛土部分
[Yellow Box]		切土部分
[Diagonal Lines]		舗装工・舗装復旧工
[Hatched Box]		張りコンクリート工

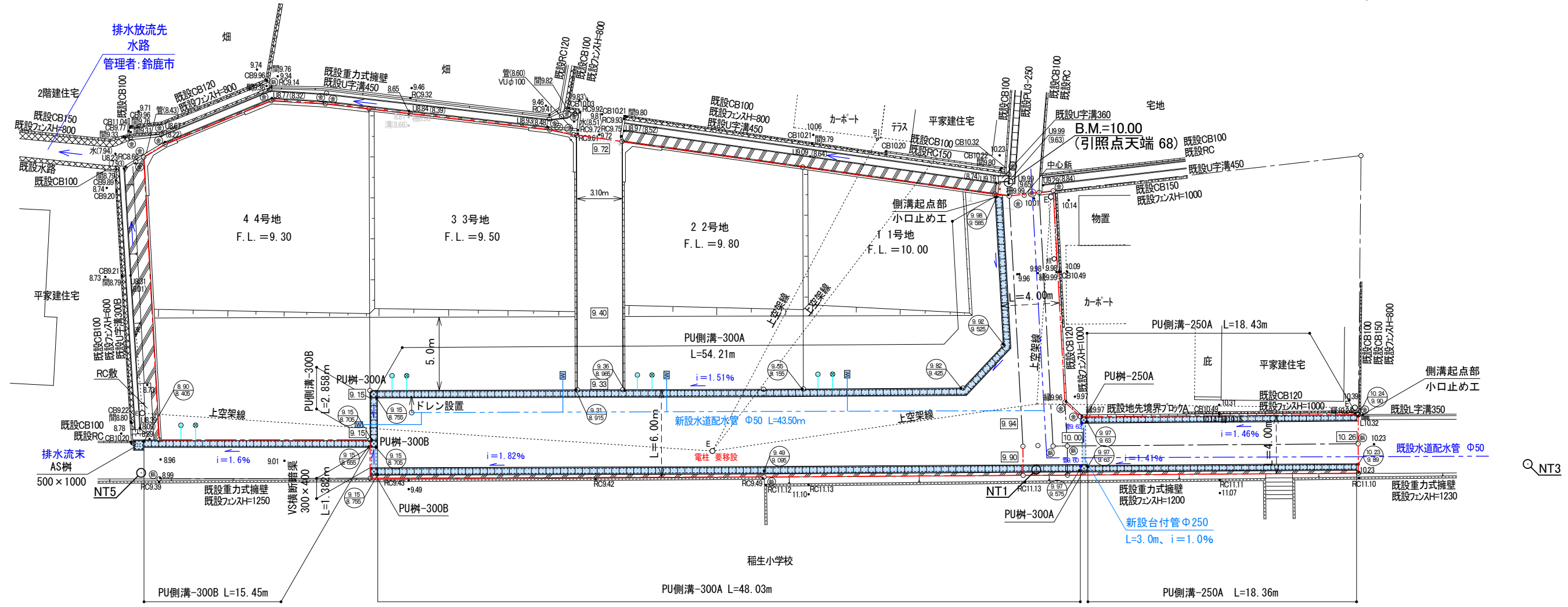
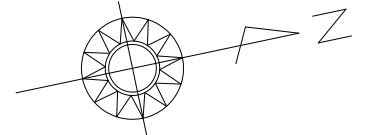
特記事項

- * 盛土に関しては、30cm以下毎にローラー等にて締め固めること。必要に応じて地滑り抑止杭の設置等措置を講じること。
- * 側溝蓋は5mに一箇所グレーチング蓋設置。
- * コンクリート二次製品を切物で使用する場合は製品の1/2以上にて使用すること。
- * 法面勾配は30°とする。
- * 開発区域内道路について後退道路、既存道路全て舗装復旧をする事。
- * 側溝起点部には小口止工を施工し、土が流入しないようにする事。

鈴鹿市稲生三丁目 開発許可申請		設計図書 Pro.NO.1605
造成計画平面図		図面番号 A.D.-6-11
		縮尺 1:300
検図	担当	製図
鈴鹿市神戸本多町708番地		設計年月日 R6.8.5
行政書士 田中常保		

許可図面

排水・給水計画平面図 S=1:300



筆界点	境界標の種類
金	金属プレート
フ	プラスチック杭
鉄	鉄杭

凡 例		
E	電	柱
支	支	線
柱	支	柱
引	引	込 柱

- 注記
- ・ 泥吐口上部の側溝蓋はグレーチング蓋とする。
 - ・ 制水弁の施工箇所、施工方法は上下水道事業管理者と協議のうえ決定して下さい。
 - ・ 既設水道配水管の埋設位置は、鈴鹿市上下水道局にて埋設図を調査していますが、実際とは異なる事があります。施工の際は現地確認の上、施工して下さい。

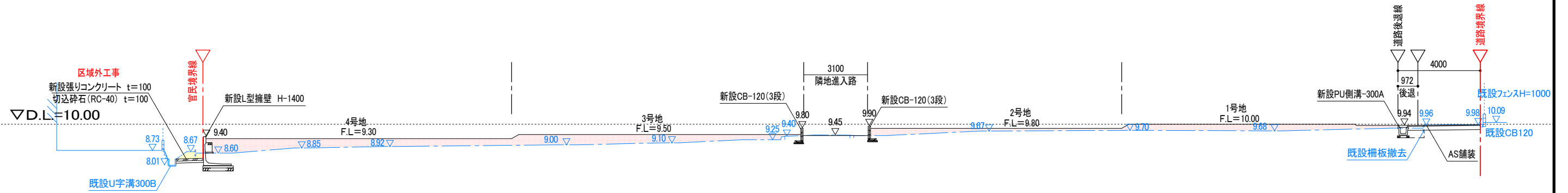
凡 例	
・ 10.00	現況地盤高
10.00	計画地盤高
10.00 9.99	上段:天端 下段:底
浸透式 (VUφ100)	新設雨水浸透柵 φ300
非浸透式 (VUφ100)	新設宅地柵 (浄化槽排水) φ300
W	新設給水管 φ20

* 雑排水は合併処理浄化槽にて処理し非浸透宅地柵を介し放流。

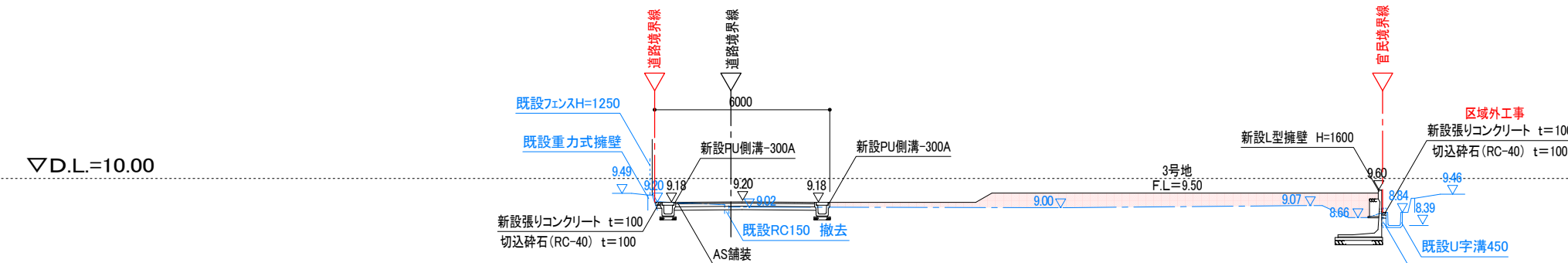
鈴鹿市稲生三丁目 開発許可申請		設計図番 Pro.NO.1605
排水・給水計画平面図		図面番号 A.D.-7-11
		縮 尺 1:300
検 図	担 当	製 図
鈴鹿市神戸本多町708番地		設計年月日 R6.8.5
行政書士 田 中 常 保		

許可図面

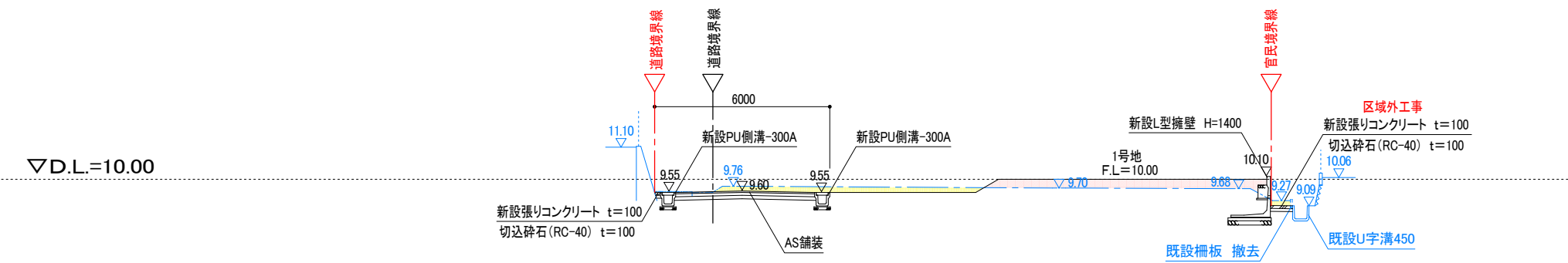
A — A S=1:200



B — B S=1:200

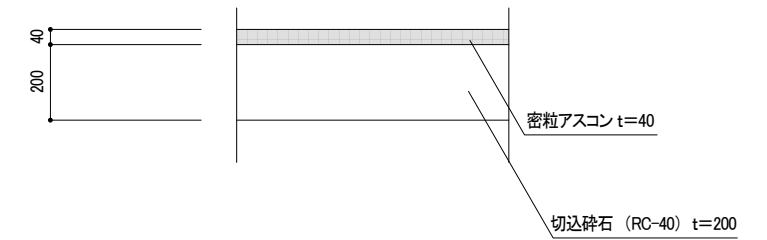


C — C S=1:200



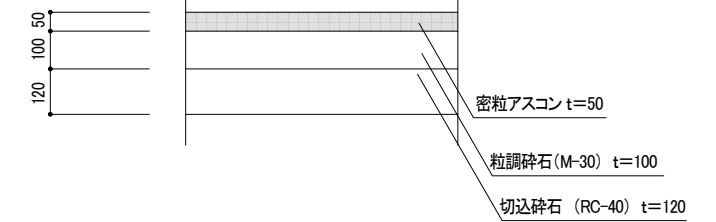
AS舗装工 S=1:200

5.5m未満の道路



AS舗装工 S=1:200

5.5m以上の道路 (L交通)



* 水抜き穴 調整必要 (出荷時調整)

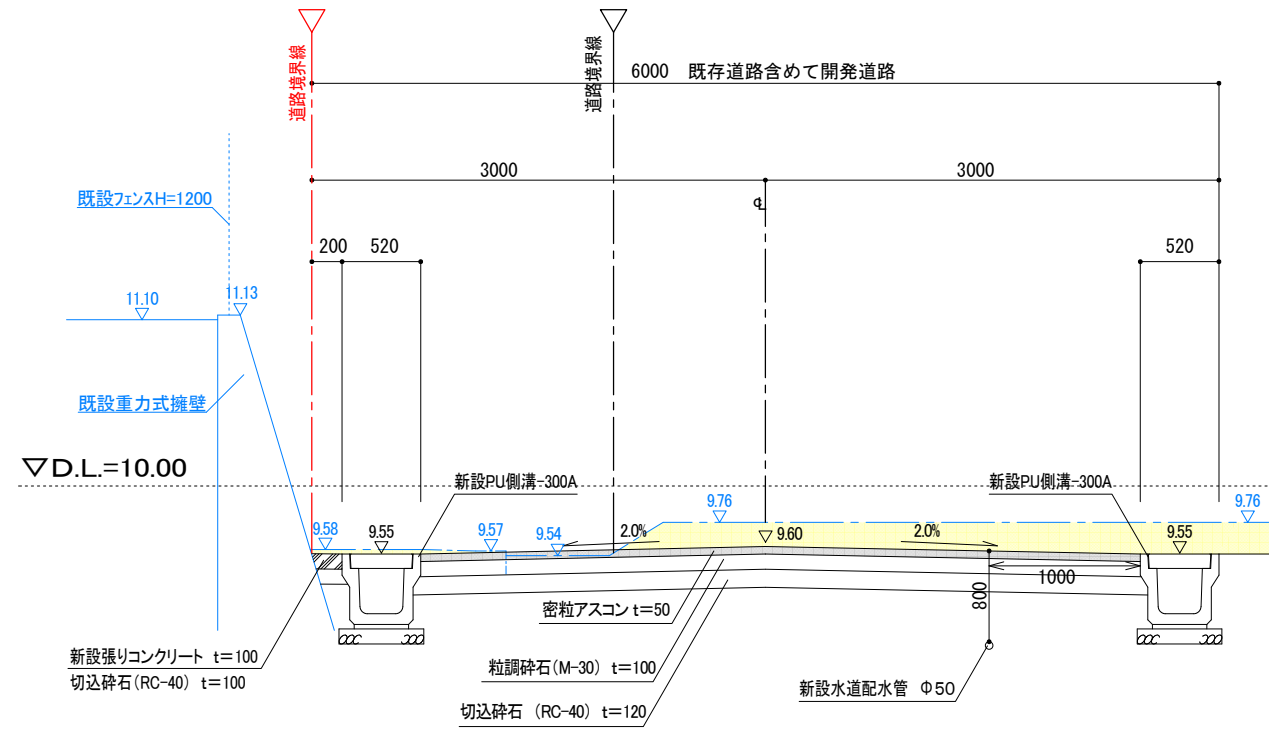
切土部分
盛土部分

鈴鹿市稲生三丁目 開発許可申請		設計図番 Pro.NO.1605
断面図		図面番号 A.D.-8-11
		縮尺 1:200
検図	担当	製図
		設計年月日 R6.8.5
鈴鹿市神戸本多町708番地 行政書士 田中常保		

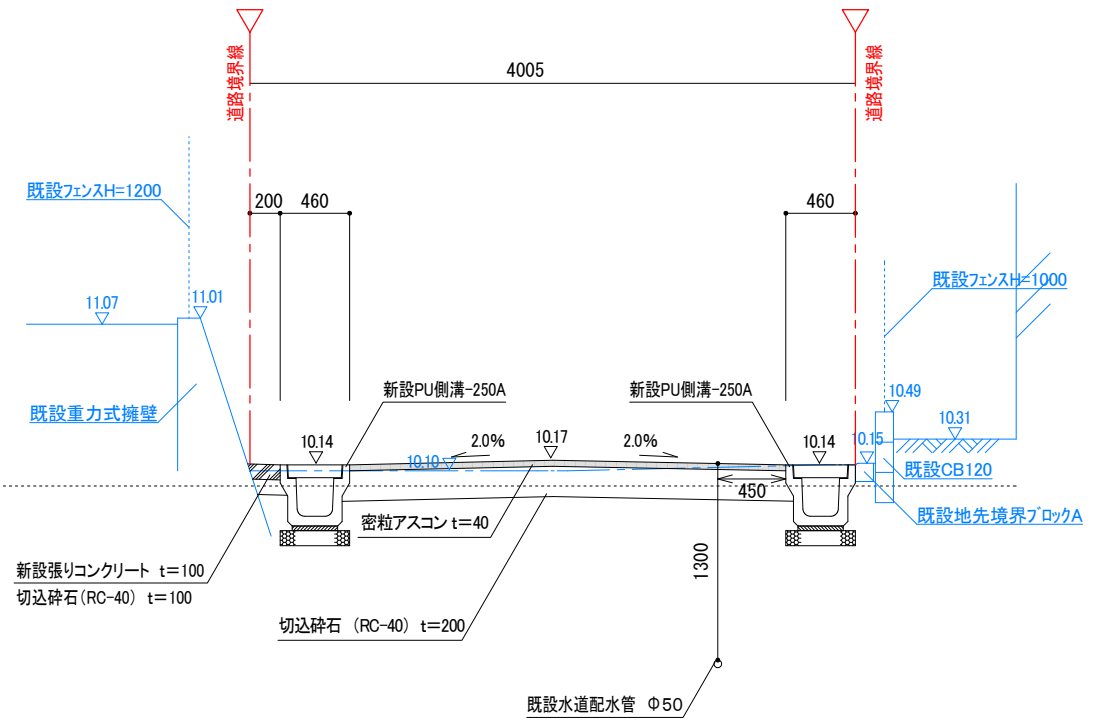
* 盛土に関しては、30cm以下毎にローラー等にて締め固めること。
必要に応じて地滑り抑止杭の設置等措置を講じること。

許可図面

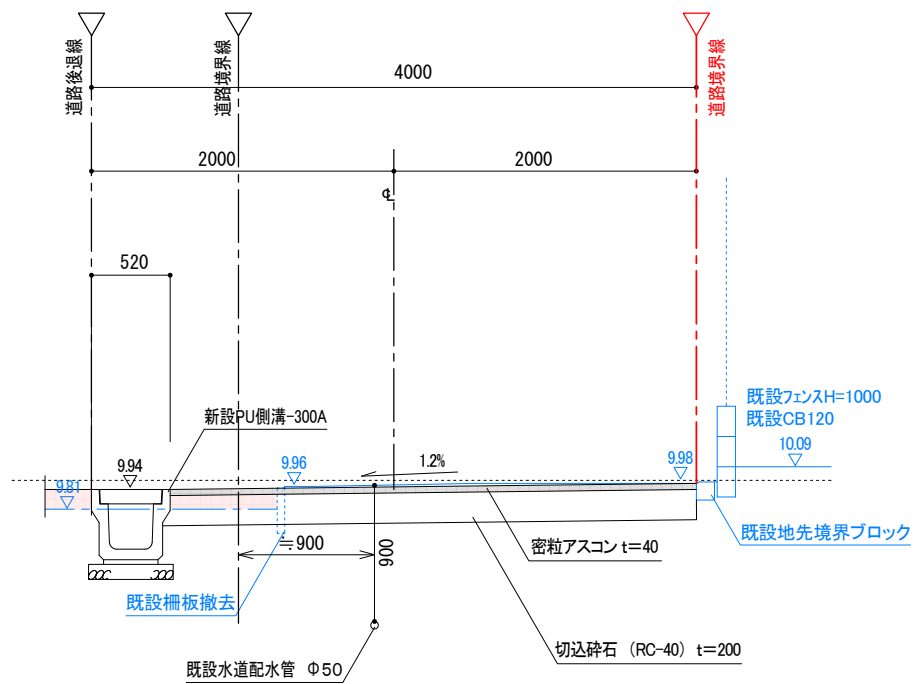
道路(6.0m)横断面図 S=1:50



南北
道路(4.0m)横断面図 S=1:50



南北
道路(4.0m)横断面図 S=1:50



..... 切土部分
 盛土部分

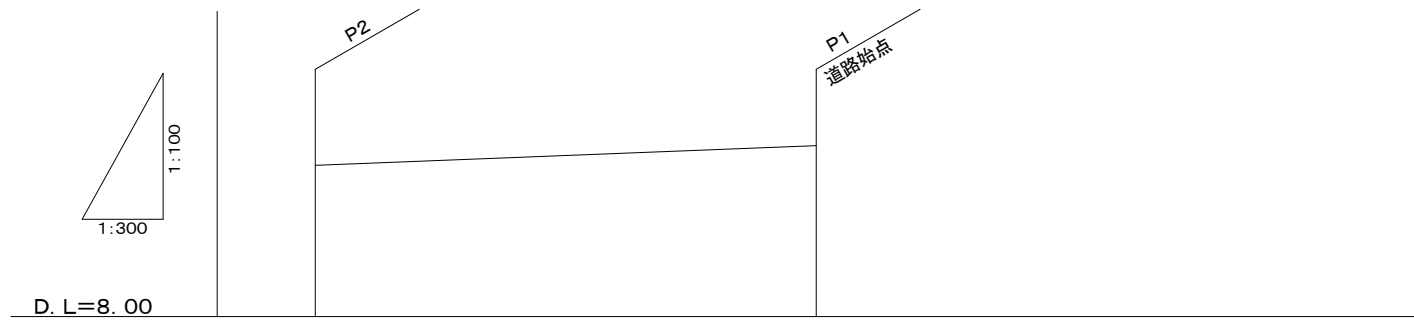
* 中間(路盤)検査を行いますので、時期について設計者に連絡すること。
(プルフローリング試験及び現場密度試験)

* 既設水道配水管の埋設位置は、鈴鹿市上下水道局にて埋設図を調査していますが、実際とは異なる事があります。
施工の際は現地確認の上、施工して下さい。

鈴鹿市稲生三丁目 開発許可申請		設計図番 Pro.NO.1605
道路横断面図		図面番号 A.D.-9-11
		縮尺 図示
検図	担当	製図
		設計年月日 R6.8.5
鈴鹿市神戸本多町708番地 行政書士 田中常保		

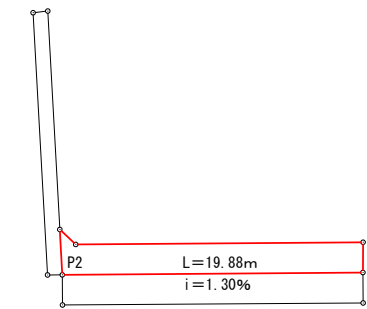
道路縦断面図

4.0m道路縦断面図

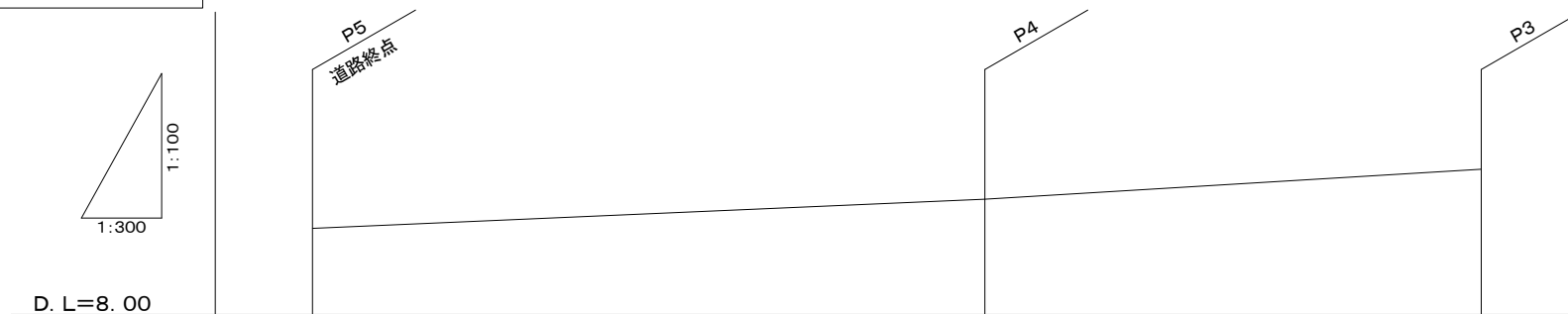


道路勾配		
計画地盤高	10.00	10.26
在来地盤高	9.95	10.23
追加距離	19.88	0.00
単距離	19.88	0.00
側点	P2	P1

4.0m道路 平面図 1:500

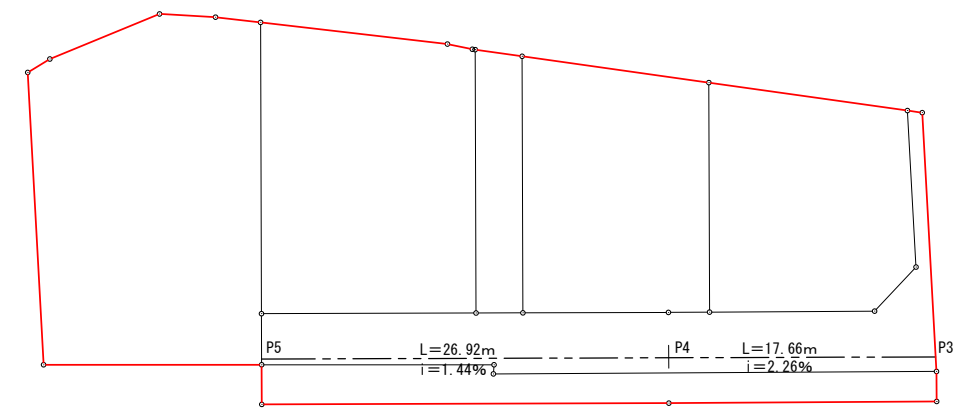


6.0m道路縦断面図



道路勾配			
計画地盤高	9.15	9.54	9.94
在来地盤高	9.15	9.71	9.86
追加距離	44.58	17.66	0.00
単距離	26.92	17.66	0.00
側点	P5	P4	P3

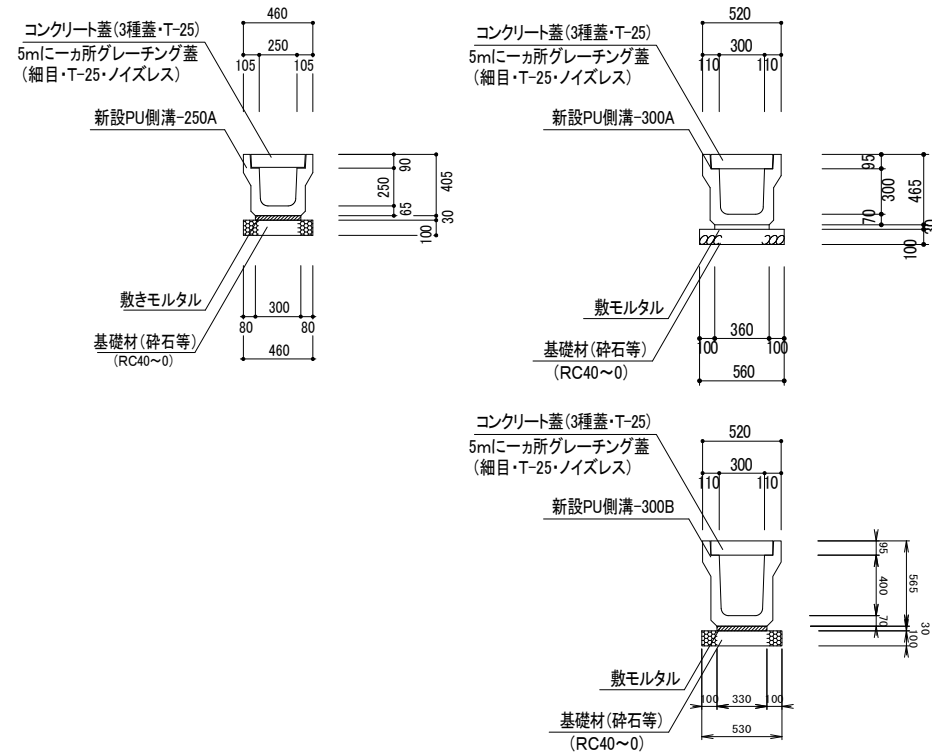
6.0m道路 平面図 1:500



鈴鹿市稲生三丁目 開発許可申請		設計図番 Pro.NO.1605
道路縦断面図		図面番号 A.D.-10-11
		縮尺 図示
検図	担当	製図
		設計年月日 R6.8.5
鈴鹿市神戸本多町708番地 行政書士 田中常保		

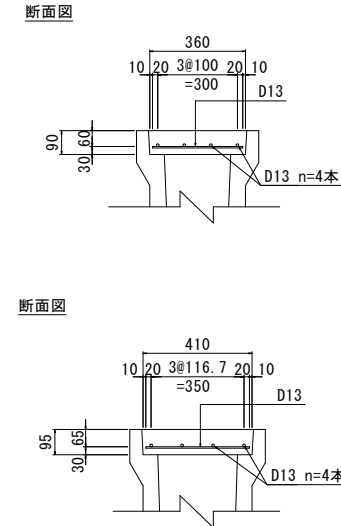
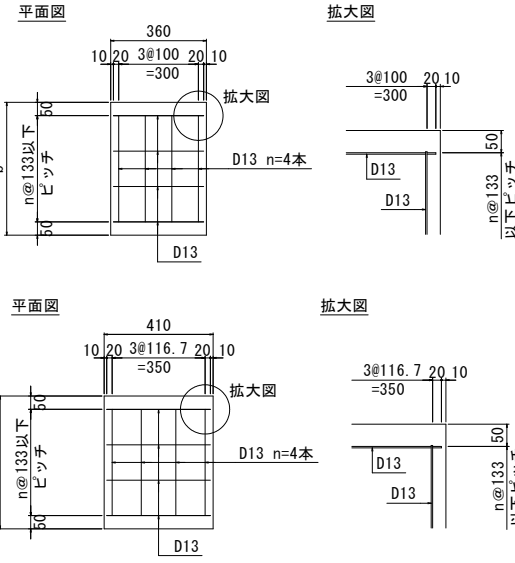
許可図面

PU側溝工 S=1:50



U-250

U-300



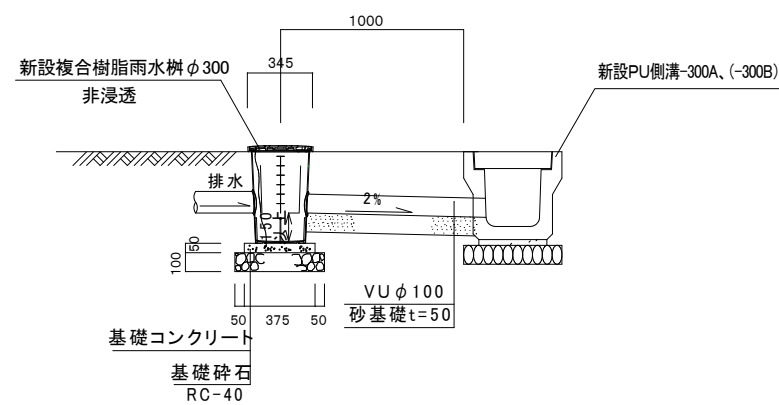
設計条件

コンクリート設計基準強度	$\sigma_{ck}=24\text{N/mm}^2$
配筋材質	SD295 or SD345

- ※ 1種蓋、3種蓋とも当配筋を用いる。
- ※ コンクリート配合は、24-B-25BBとする。
- ※ 設置は道路方向のみとする。
- ※ 道路横断箇所に設置する場合は、道路管理者と協議すること。
- ※ 延長bは501 \leq b<1000とする。
- ※ 延長bは蓋の中心ではなく、短尺側の寸法とする。

宅地柵詳細図 S=1/40

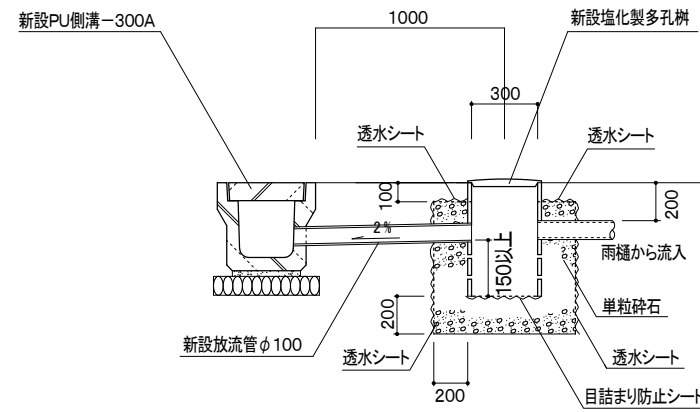
(浄化槽排水)



- * 管口削孔に伴い、管口処理を適正にして下さい。
- * 泥溜150以上とする。

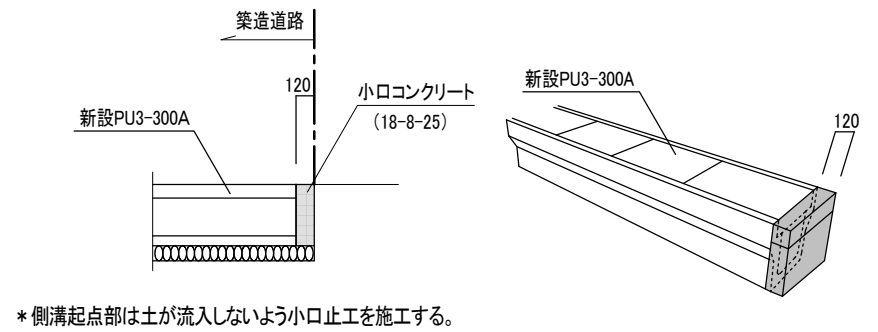
雨水浸透柵詳細図 S=1:40

(雨水排水)



- * 透水シートは側面・上面設置
- * 管口削孔に伴い、管口処理を適正にして下さい。
- * 泥溜150以上とする。

側溝端部小口止工

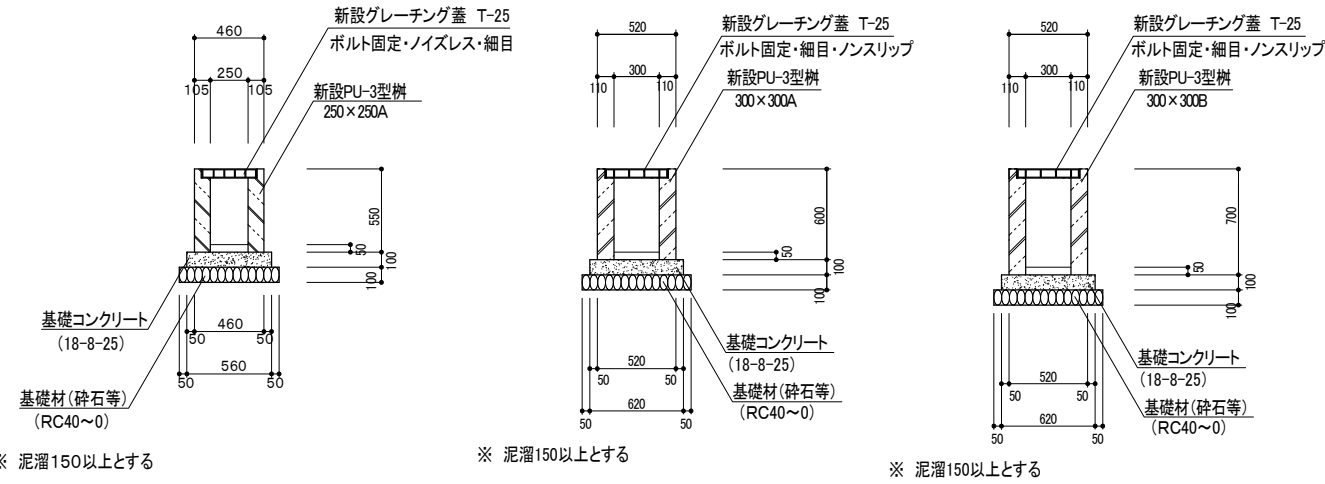


* 側溝起点部は土が流入しないよう小口止工を施工する。

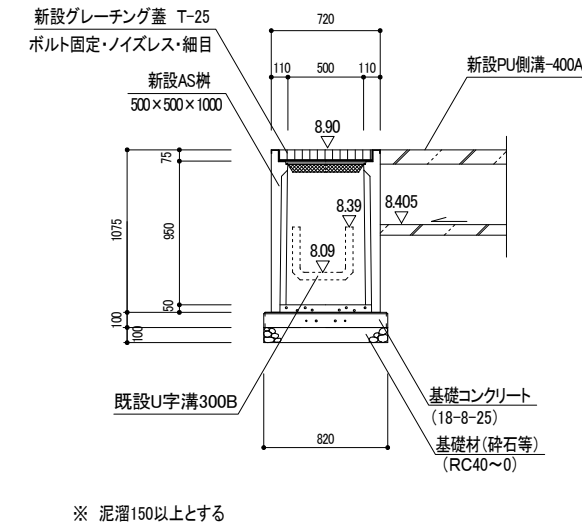
鈴鹿市稲生三丁目 開発許可申請		設計図番 Pro.NO.1605
詳細図 1		図面番号 A.D.-11-1-6
		縮尺 図示
検図	担当	製図
鈴鹿市神戸本多町708番地		設計年月日 R6.8.5
行政書士 田中常保		

許可図面

PU-3型柵 S=1:50

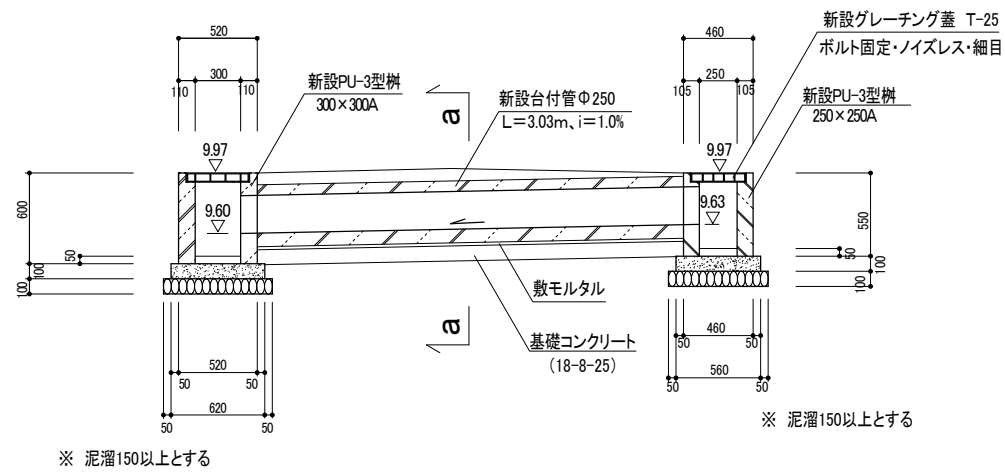


AS柵(排水流末) S=1:50



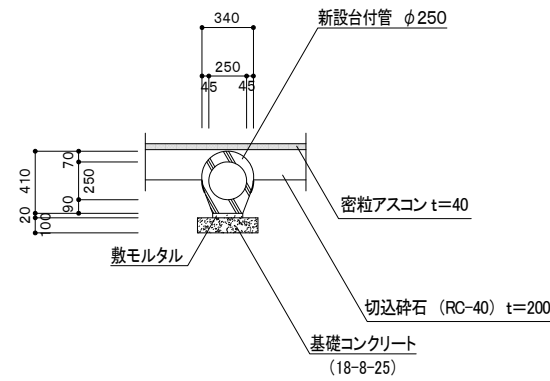
排水詳細図 S=1:50

(道路内横断管)

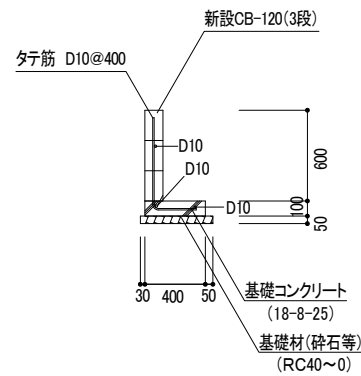


a a S=1:30

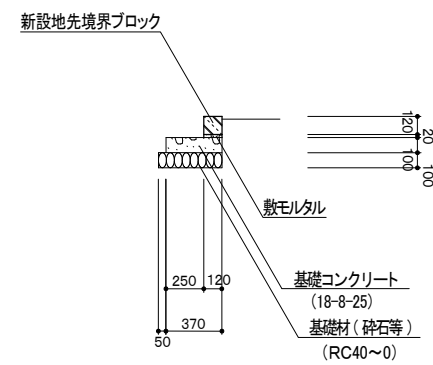
台付管 φ250



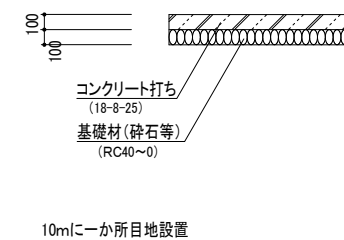
CB積み工 S=1:50



地先境界ブロック S=1:50

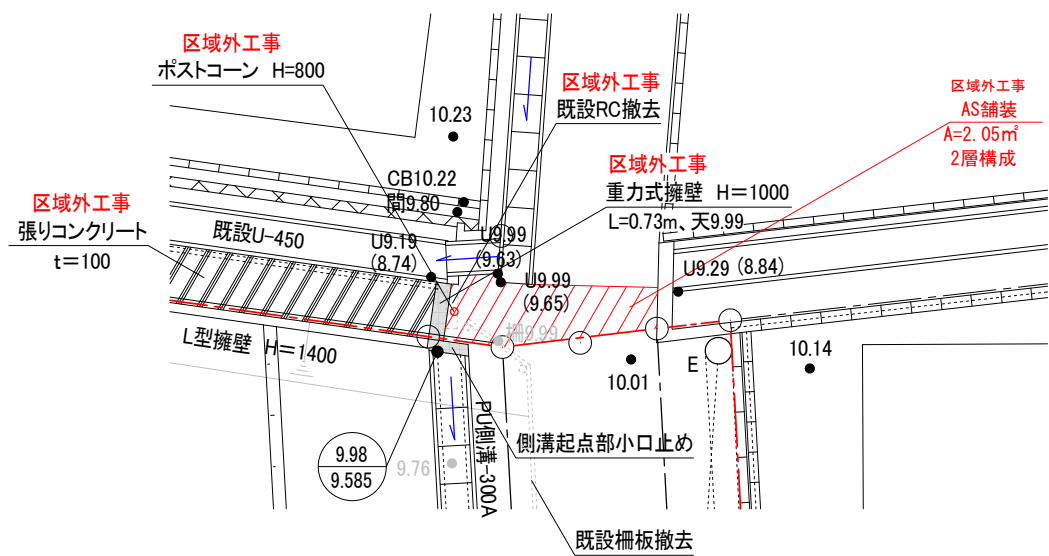


張りコンクリート工 S=1:50

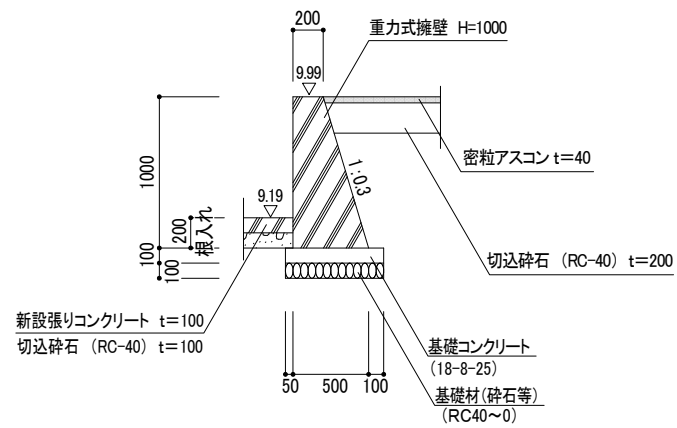


鈴鹿市稲生三丁目 開発許可申請		設計図書
詳細図 2		図面番号 A.D.-11-2-6
縮尺 図示		設計年月日
検図	担当	製図
鈴鹿市神戸本多町708番地 行政書士 田中常保		

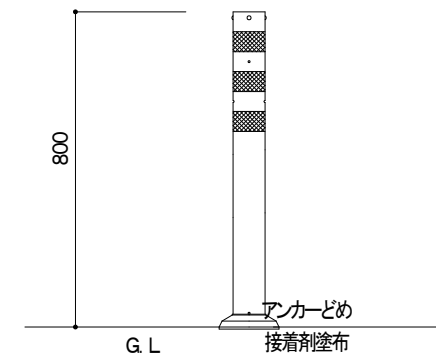
北西端部 詳細図 S=1:100



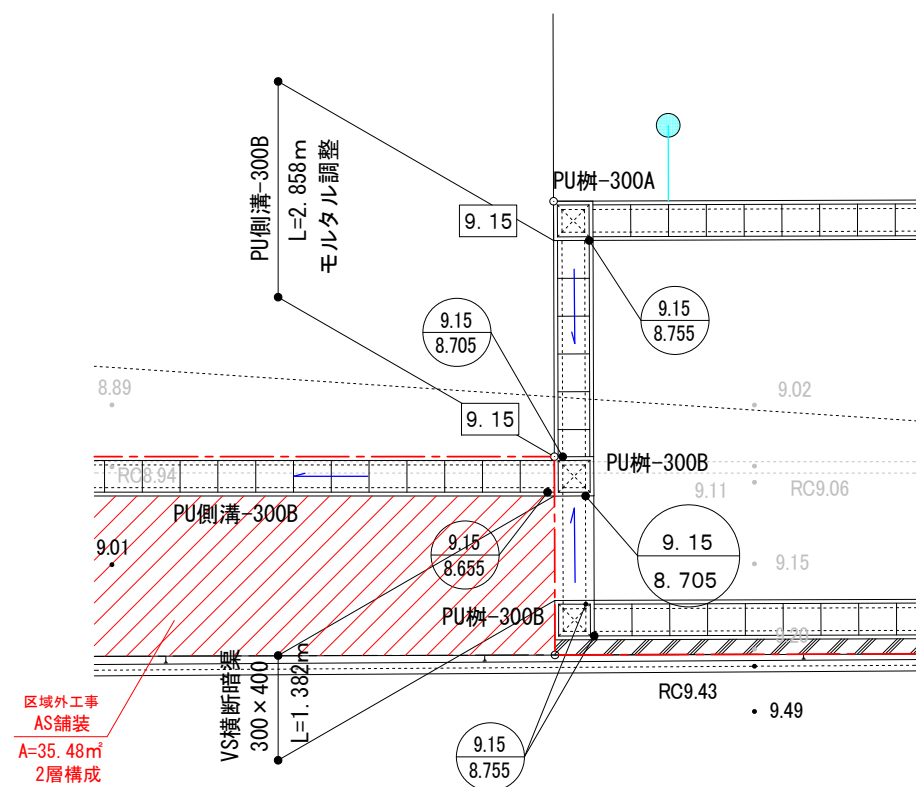
重力式擁壁工 S=1:50



ポストコン設置工 S=1:20

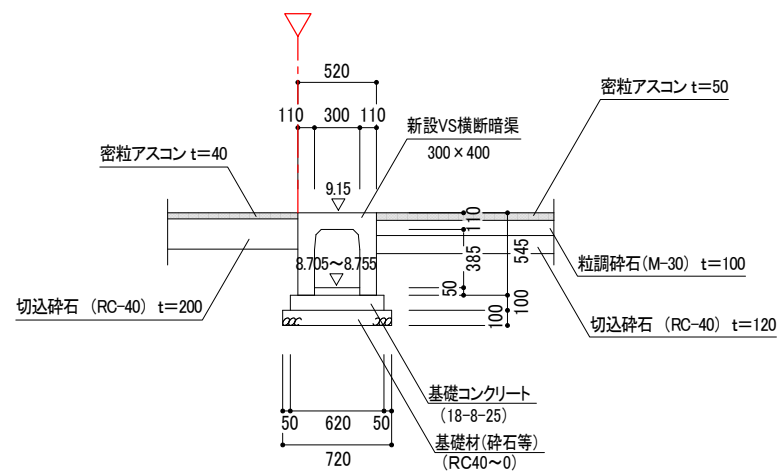


道路端部 詳細図 S=1:100

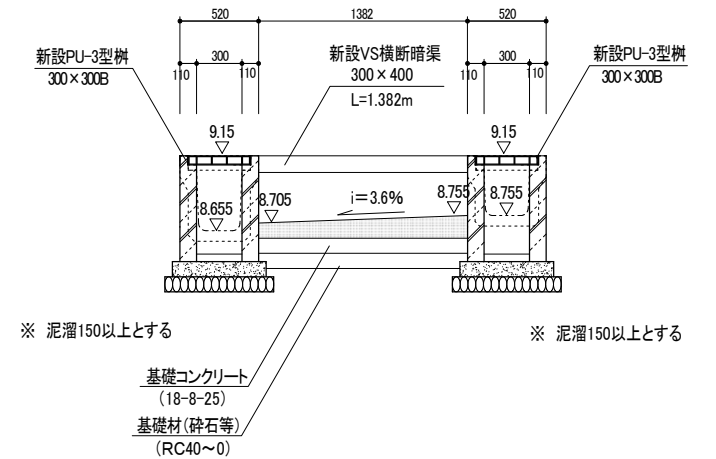


V S横断暗渠工 S=1:50

横断面



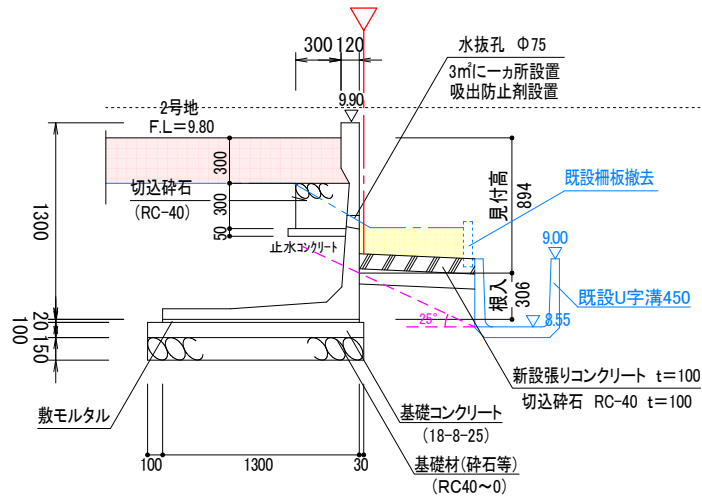
縦断面図



鈴鹿市稲生三丁目 開発許可申請		設計図書 Pro.NO.1605
詳細図 3		図面番号 A.D.-11-3-6
		縮尺 図示
検図	担当	製図
設計年月日 R6.8.5		
鈴鹿市神戸本多町708番地 行政書士 田中常保		

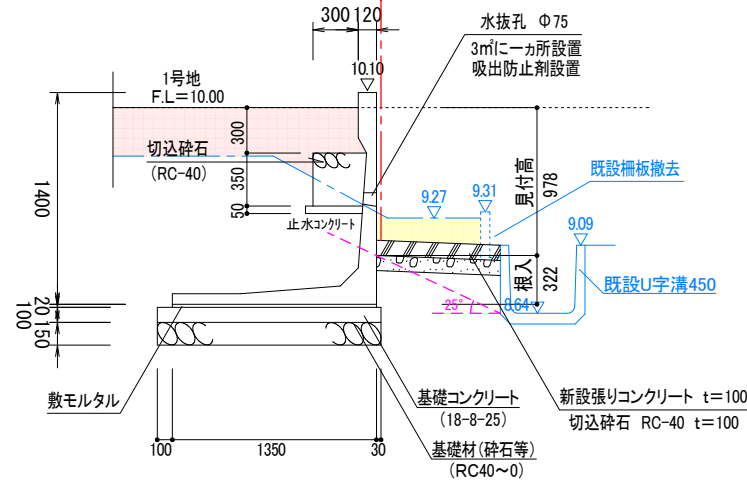
L型擁壁工 S=1:50

詳細断面1・CPWALL H=1300(Cタイプ)



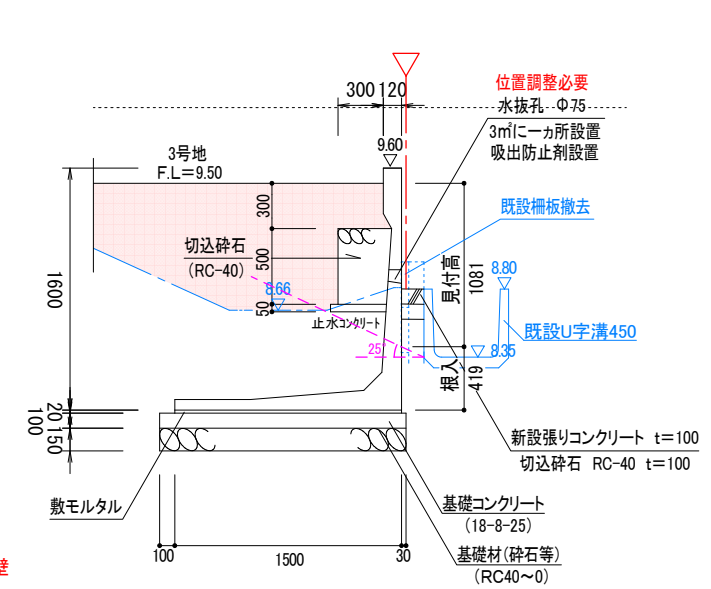
必要地耐力 47.23kN/m2以上

詳細断面2・CPWALL H=1400(Cタイプ)



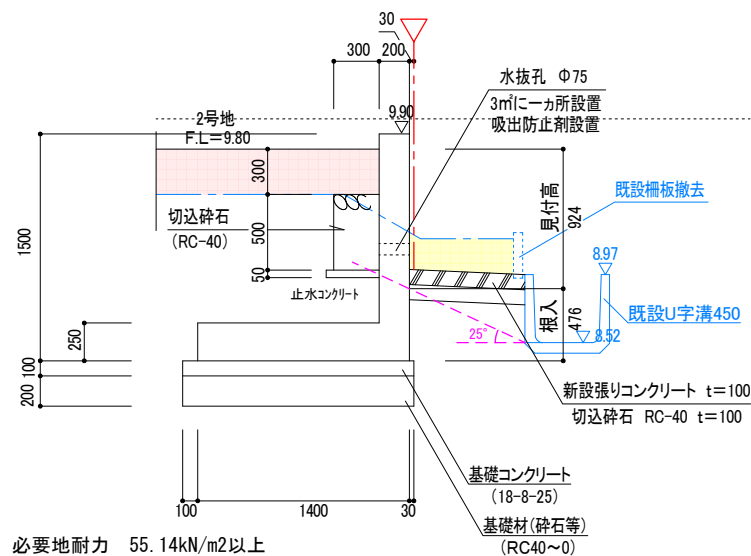
必要地耐力 51.03kN/m2以上

詳細断面3・CPWALL H=1600(Cタイプ)



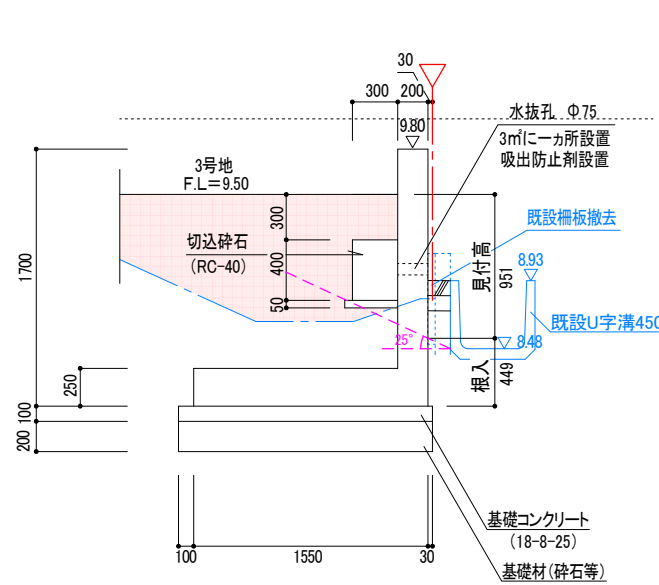
義務擁壁
必要地耐力 57.37kN/m2以上

詳細断面4・現場打擁壁 H=1500



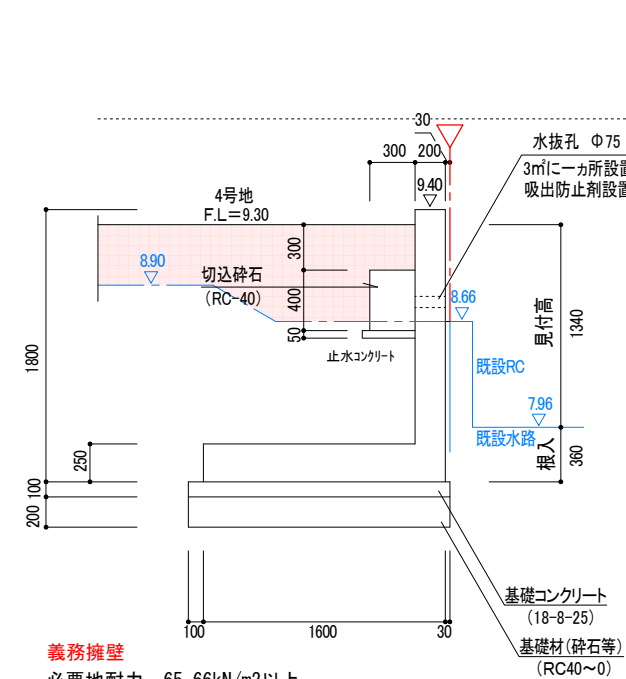
必要地耐力 55.14kN/m2以上

詳細断面5・現場打擁壁 H=1700



必要地耐力 61.73kN/m2以上

詳細断面6・現場打擁壁 H=1800



義務擁壁
必要地耐力 65.66kN/m2以上

設計条件

土質	砂利又は砂
上載荷重	q=10.0kN/m2
裏込土の内部摩擦角	30°
裏込土の単位体積重量	γ=18.0kN/m3
底面摩擦係数	μ=0.5 (安定処理土)
コンクリート単位体積重量	γc=24.0kN/m3
擁壁前面の根入れ高さ	35cm以上かつ擁壁高さの15%以上

※ 裏込土、支持地盤については、土質試験により設計条件を満たしているかどうか確認すること。
支持地盤については、軟弱地盤である為、地盤改良による安定処理を行うこと。
尚、完了時に必要地耐力の確認結果を報告すること。(平板載荷試験)

※ セメント改良による地盤改良については、六価クロムの試験を行い、完了時に結果を報告すること。

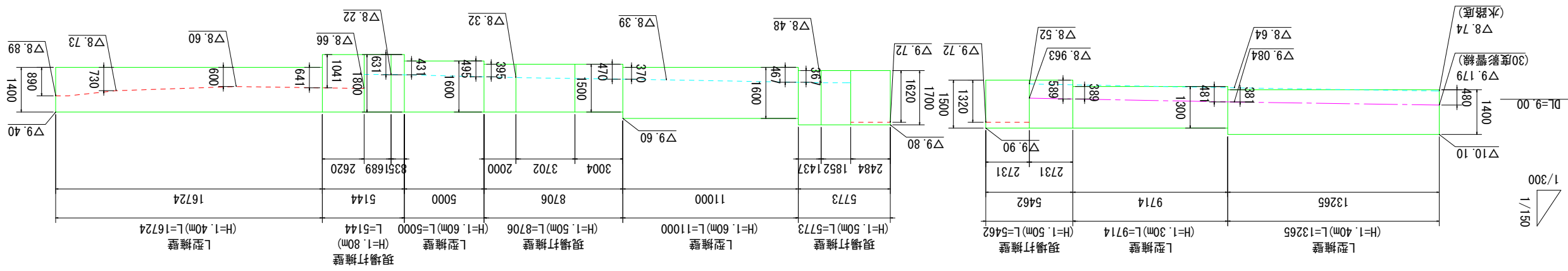
※ 擁壁の水抜き穴は、3m²につき1箇所(φ75)以上設置
注:水抜き穴の位置は土中に入らないように設置する。(要調整)

※ 地耐力の確認試験における試験結果の1/3が必要地耐力を満たすこと。

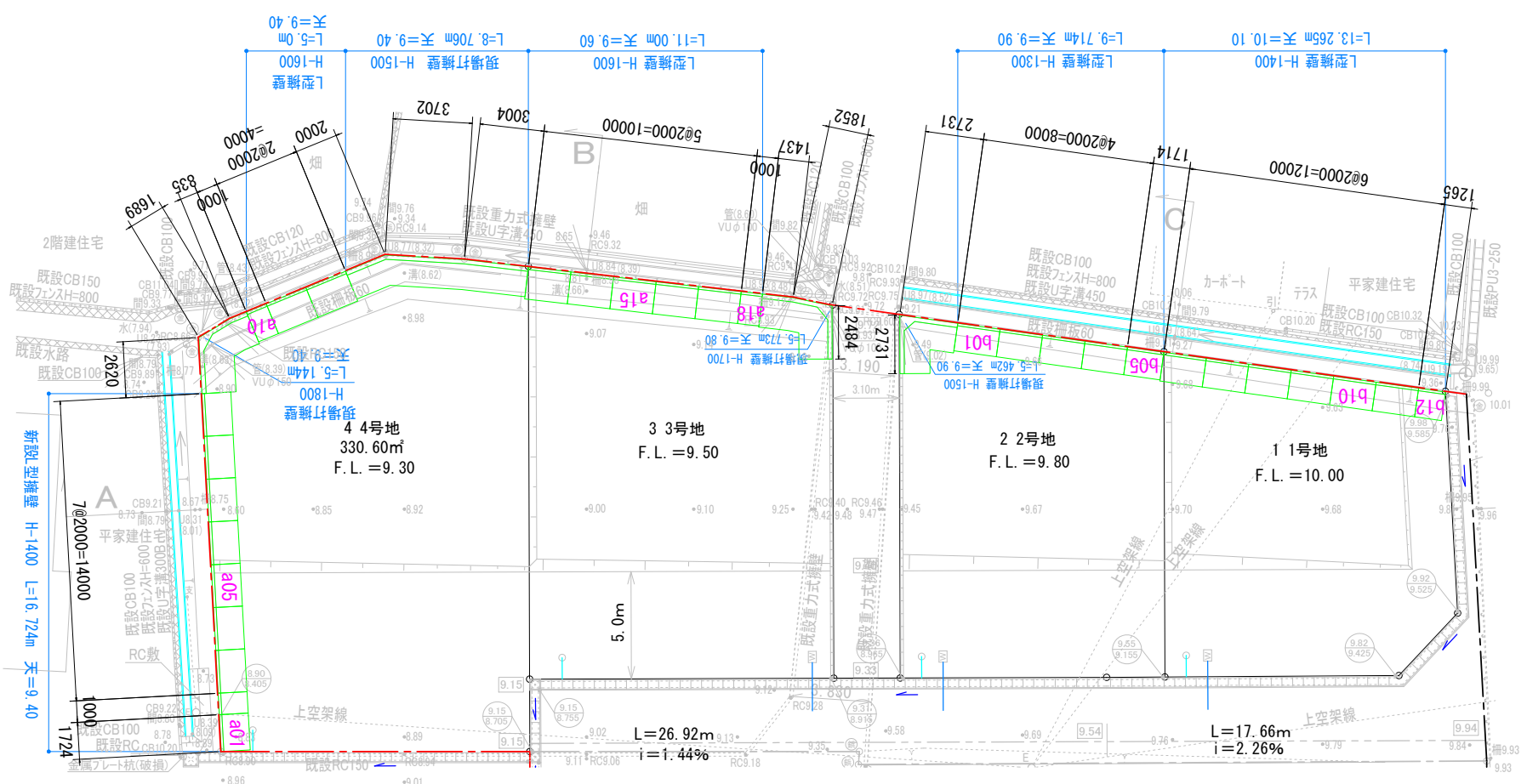
鈴鹿市稲生三丁目 開発許可申請		設計図番 Pro.NO.1605
詳細図 4		図面番号 A.D.-11-4-6
		縮尺 図示
検図	担当	製図
鈴鹿市神戸本多町708番地		設計年月日 R6.8.5
行政書士 田中常保		

許可図面

設計図書 No.1605		設計番号	
A.D.-11-5-6		図面番号	
図引		縮尺	
R6.8.5		製図	担当
行政書士 田中 啓保 事務所 神戸市中央区 708 番地			



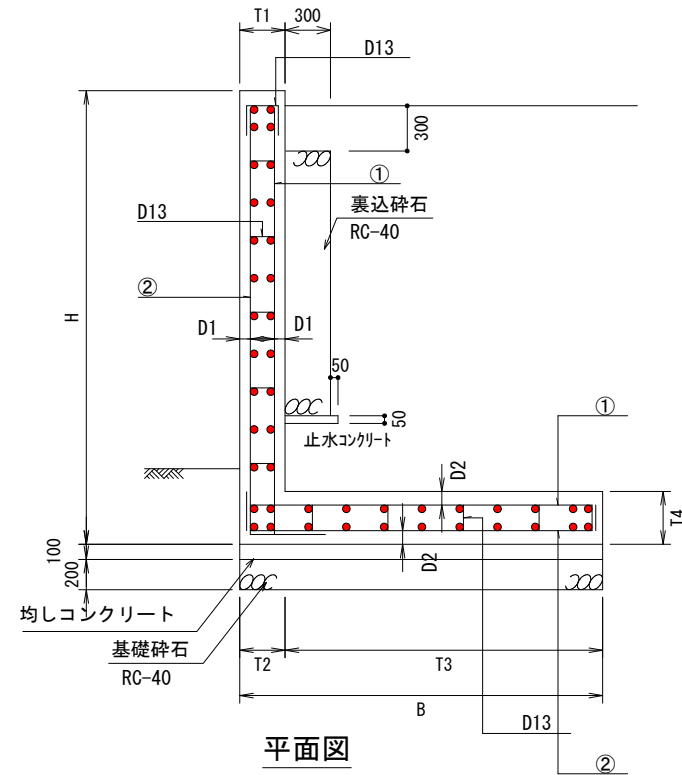
L型擁壁展開図



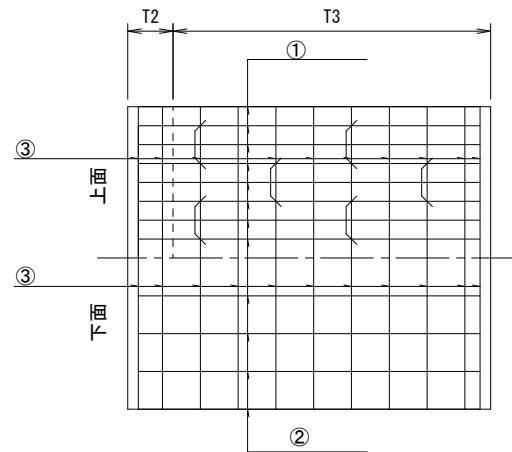
L型擁壁展開図

現場打L型擁壁構造図 S=1:50

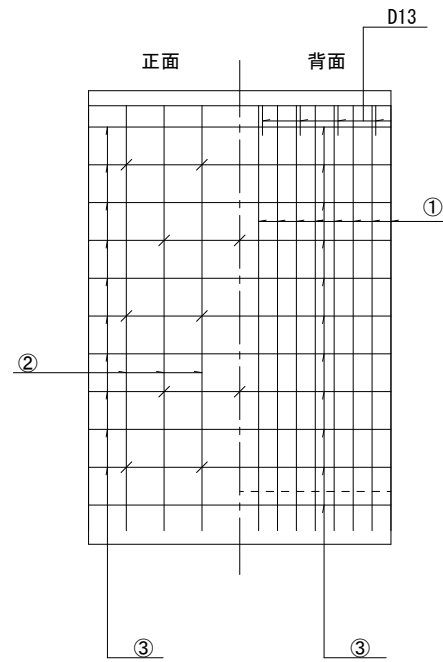
施工図



平面図

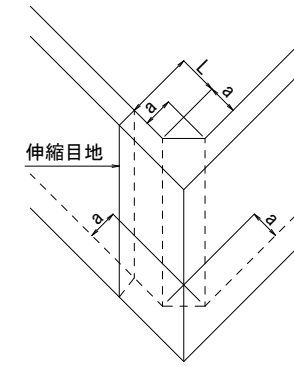


正面・背面図



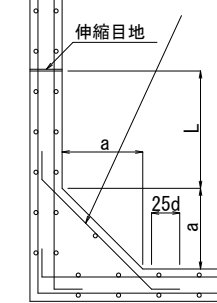
L型擁壁の隅角部補強について

コーナー補強筋は、縦壁の配力筋と同径、同ピッチとすること。
補強を要する屈曲角の目安は、 $\text{屈曲角} \leq 120^\circ$ とする。



(a) 立体図

鉄筋コンクリート造擁壁の隅部は該当する高さの擁壁に準じて配筋すること。



(b) 平面図

- ・擁壁の高さ3.0m以下のとき、 $a = 50\text{cm}$
- ・擁壁の高さ3.0mを越えるとき、 $a = 60\text{cm}$
- ・伸縮目地 (L) の位置は、擁壁の高さ程度かつ2.0m以上とする。

寸法表

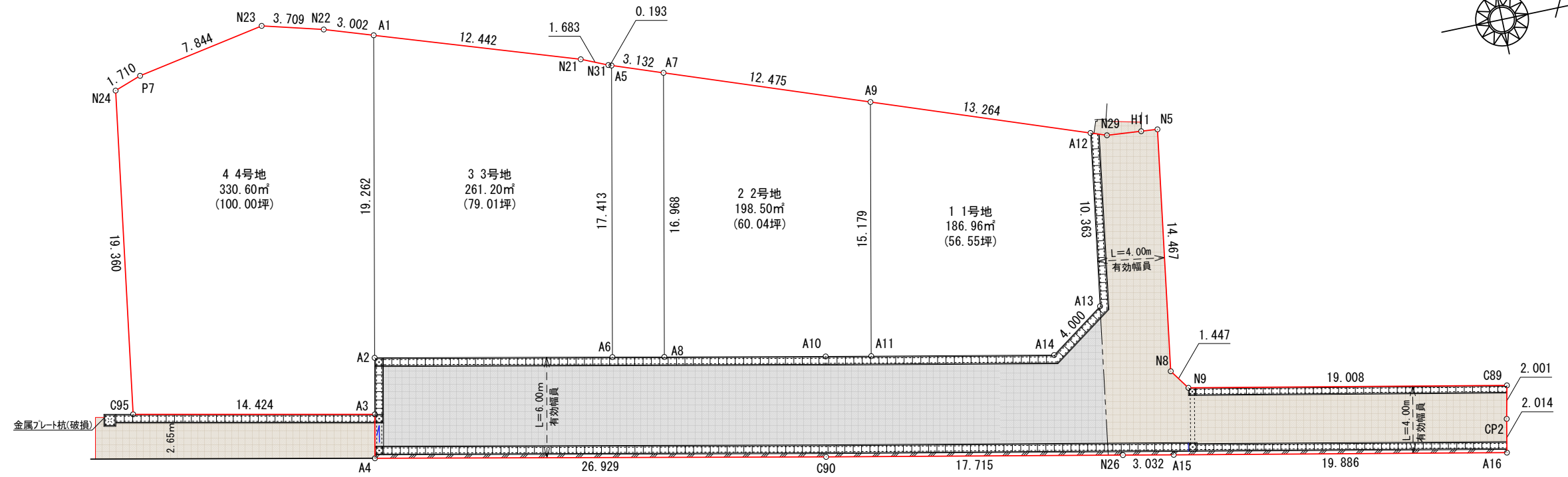
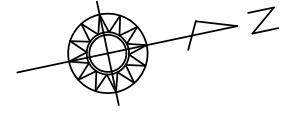
鉄筋位置・径・ピッチ

適用	タイプ	各部寸法 (mm)						必要地耐力 (kN/m ²)	鉄筋位置		鉄筋径・ピッチ		
		H	B	T1	T2	T3	T4		D1	D2	①	②	③
○	H-1500	1500	1400	200	200	1200	250	55.14	60	80	D13@250	D13@250	D13@250
○	H-1700	1700	1550	200	200	1350	250	61.73	60	80	D13@250	D13@250	D13@250
○	H-1800	1800	1600	200	200	1400	250	65.66	60	80	D13@250	D13@250	D13@250

鈴鹿市稲生三丁目 開発許可申請			設計図番 Pro.NO.1605
現場打ち擁壁構造図			図面番号 A.D.-11-6-6
			縮尺 図示
検図	担当	製図	設計年月日 R6.8.5
鈴鹿市神戸本多町708番地 行政書士 田中常保			

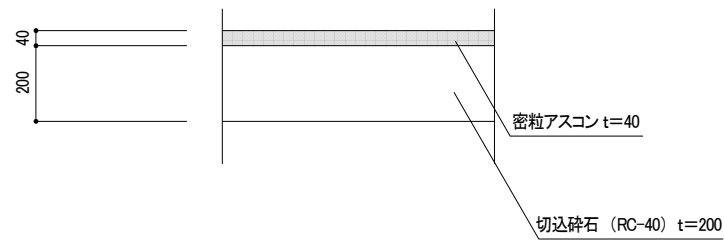
許可図面

舗装区分図 S=1:300



AS舗装工 S=1:20

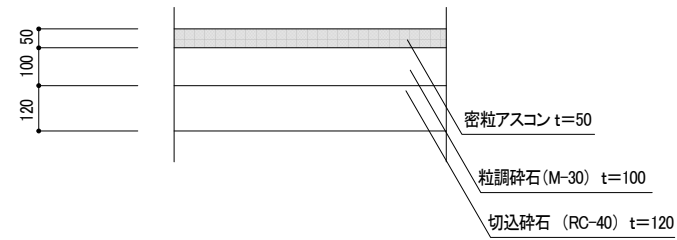
5.5m未満の道路



2層舗装範囲
164.46㎡

AS舗装工 S=1:20

5.5m以上の道路 (L交通)



3層舗装範囲
209.31㎡

鈴鹿市稲生三丁目 開発許可申請		設計図番 Pro.NO.1605
舗装区分図		図面番号 A.D.-
		縮尺 1:300
検図	担当	製図
鈴鹿市神戸本多町708番地		設計年月日 R6.8.5
行政書士 田中常保		

許可図面