

求積表

地番	1 1号地			
N0	Xn	Yn	Yn+1-Yn-1	Xn · (Yn+1-Yn-1)
P24	242.280	179.147	-3.079	-745.980120
K37	238.416	177.012	-5.440	-1296.983040
AD1	231.800	173.707	7.332	1699.557600
AD2	225.821	184.344	14.071	3177.527291
AD3	231.929	187.778	15.179	3520.450291
AD4	225.327	199.523	16.106	3629.116662
K39	232.682	203.884	2.434	566.347988
K19	232.064	201.957	-4.171	-967.938944
K18	232.546	199.713	-5.977	-1389.927442
K17	234.180	195.980	-4.567	-1069.500060
P20	234.594	195.146	-4.467	-1047.931398
P21	235.655	191.513	-10.875	-2562.748125
P22	239.548	184.271	-11.422	-2736.117256
P23	241.769	180.091	-5.124	-1238.824356
合計				-462.950909
合計面積				231.4754545
地積				231.47 m <sup>2</sup>

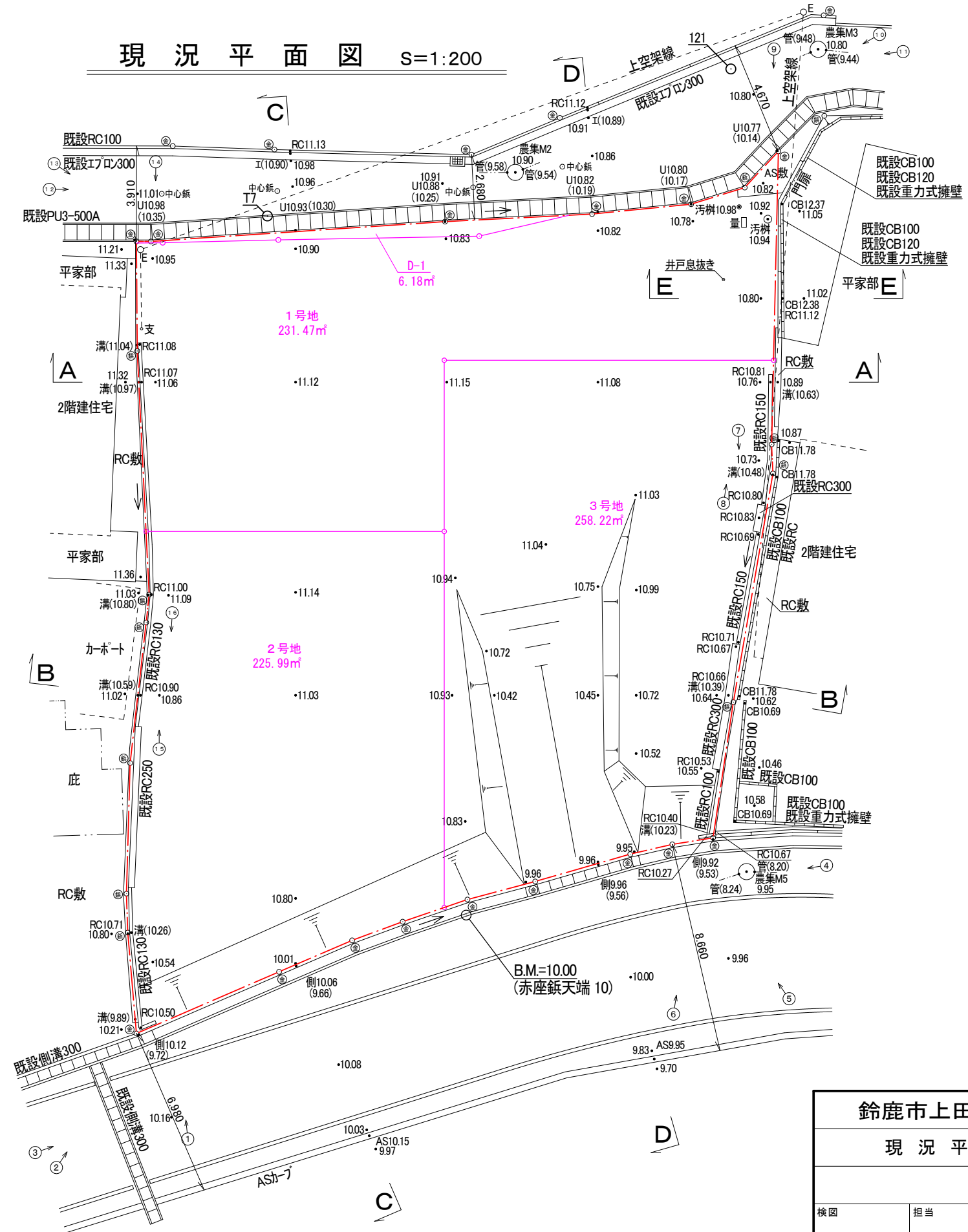
地番	2 2号地			
N0	Xn	Yn	Yn+1-Yn-1	Xn · (Yn+1-Yn-1)
AD1	231.800	173.707	-11.792	-2733.385600
K35	229.487	172.552	-1.821	-417.895827
K34	228.551	171.886	-4.057	-927.231407
K33	223.859	168.495	-6.141	-1374.718119
K32	219.272	165.745	-3.484	-763.943648
K31	217.859	165.011	-2.447	-533.100973
K30	214.084	163.298	4.611	987.141324
K29	213.425	169.622	9.561	2040.556425
K28	213.082	172.859	5.414	1153.625948
K27	212.734	175.036	3.945	839.235630
AD5	212.408	176.804	9.308	1977.093664
AD2	225.821	184.344	-3.097	-699.367637
合計				-451.990220
合計面積				225.9951100
地積				225.99 m <sup>2</sup>

地番	3 3号地			
N0	Xn	Yn	Yn+1-Yn-1	Xn · (Yn+1-Yn-1)
AD3	231.929	187.778	-15.179	-3520.450291
AD2	225.821	184.344	-10.974	-2478.159654
AD5	212.408	176.804	-6.553	-1391.909624
K26	212.226	177.791	3.767	799.455342
K25	211.512	180.571	6.717	1420.726104
K24	210.582	184.508	5.633	1186.208406
K23	210.086	186.204	3.282	689.502252
K22	209.503	187.790	5.031	1054.009593
K36	213.935	191.235	9.440	2019.546400
K40	221.300	197.230	6.531	1445.310300
P19	222.363	197.766	2.293	509.878359
AD4	225.327	199.523	-9.988	-2250.566076
合計				-516.448889
合計面積				258.2244445
地積				258.22 m <sup>2</sup>

地番	4 D-1			
N0	Xn	Yn	Yn+1-Yn-1	Xn · (Yn+1-Yn-1)
P20	234.594	195.146	-0.930	-218.172420
K5	236.859	190.583	-15.449	-3659.234691
K10	242.048	179.697	-11.403	-2760.073344
K38	242.339	179.180	-0.550	-133.286450
P24	242.280	179.147	0.911	220.717080
P23	241.769	180.091	5.124	1238.824356
P22	239.548	184.271	11.422	2736.117256
P21	235.655	191.513	10.875	2562.748125
合計				-12.360088
合計面積				6.1800440
地積				6.18 m <sup>2</sup>

総合計地積 721.86 m<sup>2</sup>

現況平面図 S=1:200



筆界点	境界標の種類
金	金属プレート
鉄	鉄杭

凡 例	
E	電柱
支	支線
農集	農業集落排水
汚	汚水
M	マンホール
量	量水器

点名	X座標	Y座標	備考
T1	200.000	200.000	青座鉄
T2	215.784	151.446	青座鉄
T7	240.622	184.361	青座鉄
T0	211.696	177.433	赤座鉄
T21	236.574	203.841	青座鉄

鈴鹿市上田町 地内		設計図番 Pro.NO.
現況平面図		図面番号 ADI-
		縮尺 1:200
検図	担当	製図
		設計年月日 R7.3.12.
鈴鹿市神戸本多町708番地 行政書士 田中常保		

農集M1  
1124  
管(9.92) 管(9.88)

農集M4  
1039  
管(8.41) 管(8.37)

土地利用計画図 S=1:200

農集M1  
11.24  
管(9.92) 管(9.88)

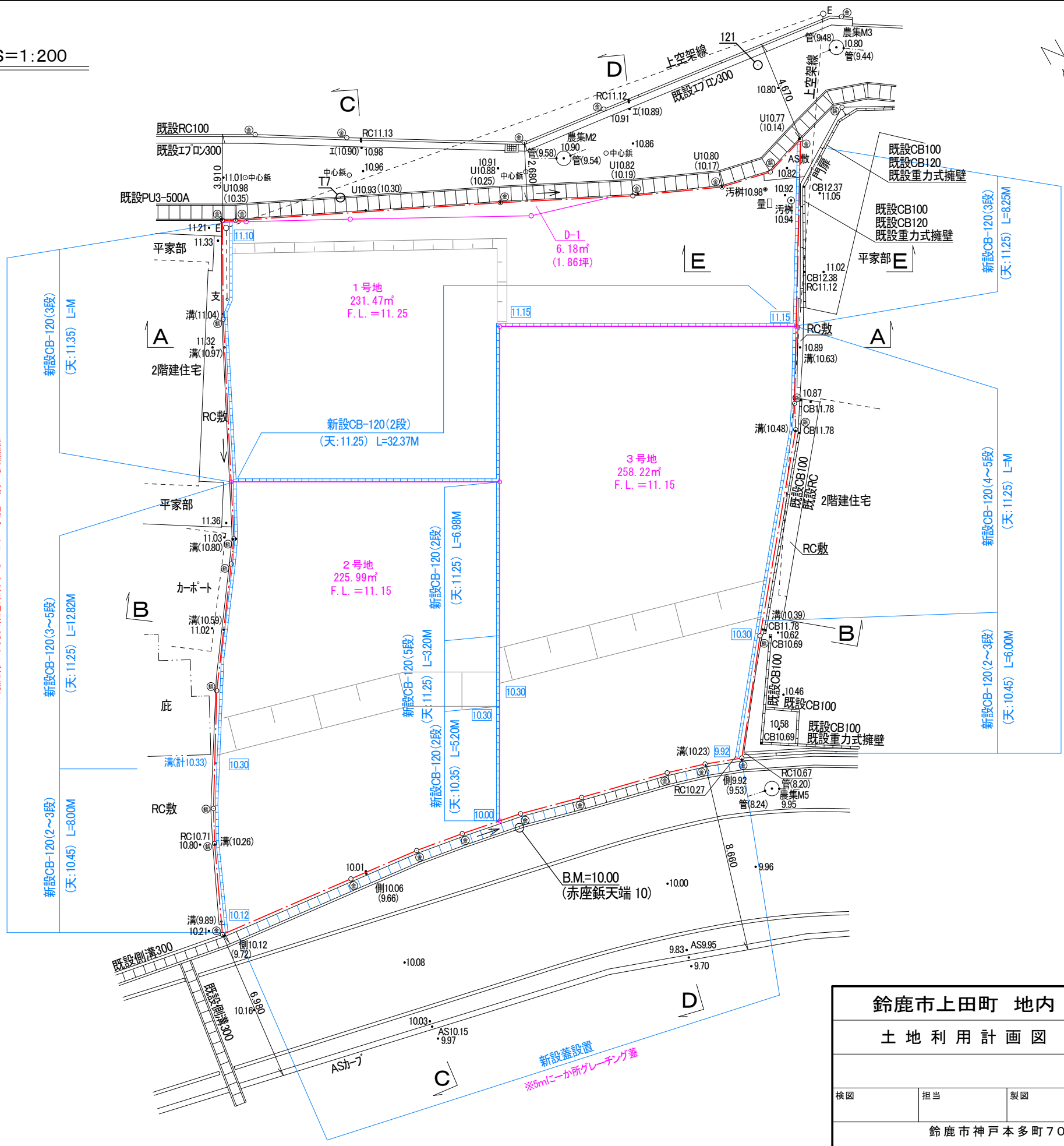
筆界点	境界標の種類
金	金属プレート
鉄	鉄杭

凡 例	
E	電柱
支	支線
農集	農業集落排水
汚	汚水
M	マンホール
量	水量器

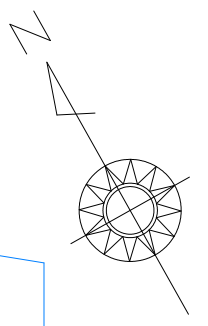
農集M4  
10.39  
管(8.41) 管(8.37)

T2

※既設溝は、現状幅を確保すること(工事施工前に要協議)



※既設溝は、現状幅を確保すること(工事施工前に要協議)



T1

鈴鹿市上田町 地内		設計図番 Pro.NO.
土地利用計画図		図面番号 ADI-
		縮尺 1:200
検図	担当	製図
		設計年月日 R7.3.12.
鈴鹿市神戸本多町708番地 行政書士 田中常保		