

地番	221-1ないし-3	地積測量図
土地の所在	亀山市北山町	

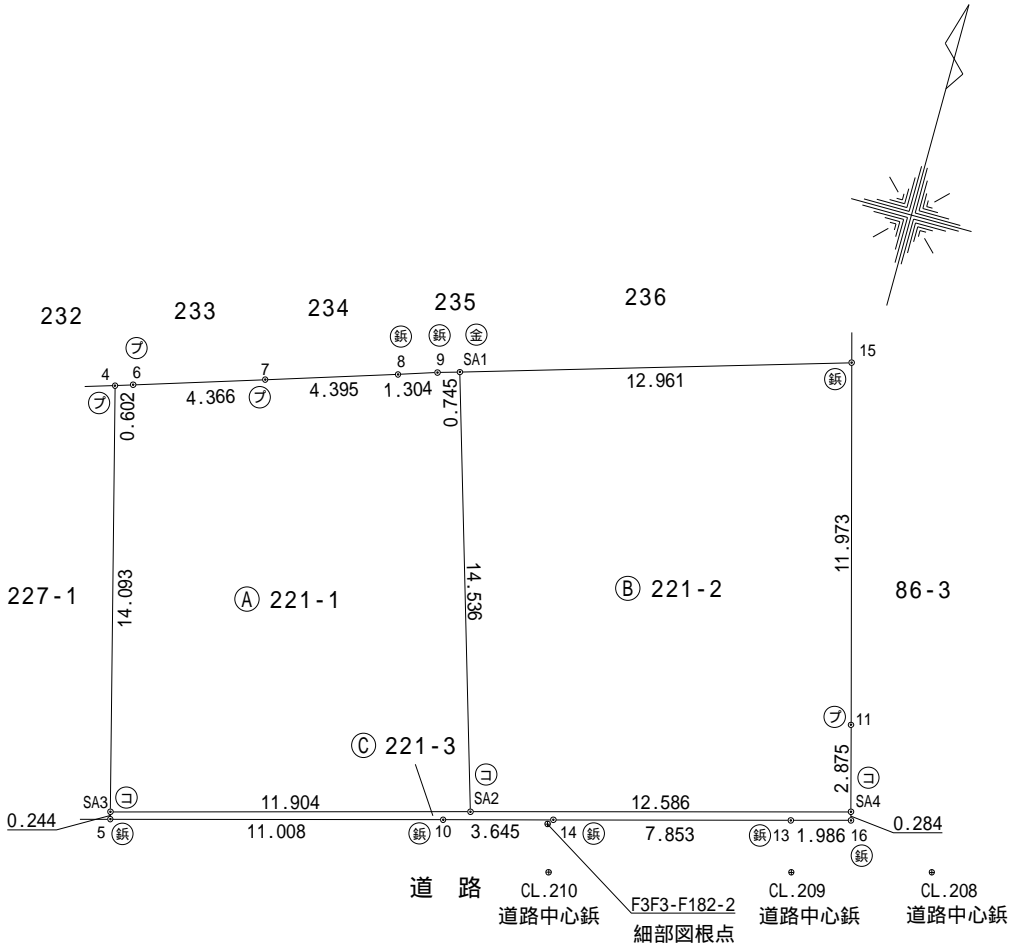
座標求積表

地番	㊦ 221-1		
測点	Xn	Yn	(Xn+1 - Xn-1)Yn
4	-126743.259	42005.784	-580267.900176
SA3	-126756.891	42009.359	-440174.063602
SA2	-126753.737	42020.838	717631.871364
SA1	-126739.813	42016.664	576048.463440
9	-126740.027	42015.950	-26007.873050
8	-126740.432	42014.710	-72769.477720
7	-126741.759	42010.520	-111117.825400
6	-126743.077	42006.358	-63009.537000
		倍面積	333.657856
		面積	166.8289280
		地積	166.82 m <sup>2</sup>
		坪数	50.46

地番	㊧ 221-2		
測点	Xn	Yn	(Xn+1 - Xn-1)Yn
SA1	-126739.813	42016.664	-741468.069608
SA2	-126753.737	42020.838	-445588.966152
SA4	-126750.417	42032.978	256148.967932
11	-126747.643	42032.223	602195.658921
15	-126736.090	42029.079	329087.688570
		倍面積	375.279663
		面積	187.6398315
		地積	187.63 m <sup>2</sup>
		坪数	56.76

地番	㊨ 221-3		
測点	Xn	Yn	(Xn+1 - Xn-1)Yn
SA3	-126756.891	42009.359	-142411.727010
5	-126757.127	42009.421	111619.031597
10	-126754.234	42020.042	161945.241868
14	-126753.273	42023.558	126953.168718
13	-126751.213	42031.136	108524.393152
16	-126750.691	42033.052	33458.309392
SA4	-126750.417	42032.978	-128032.450988
SA2	-126753.737	42020.838	-272042.905212
		倍面積	13.061517
		面積	6.5307585
		地積	6.53 m <sup>2</sup>
		坪数	1.97

合計 360.9995180



CL.215  
道路中心線  
F3F3-F182-3  
細部図根点

境界標の種類	
コ	コンクリート杭
ブ	プラスチック杭
金	金属標
鉄	金属鉄
刻	印
木	木杭
符号に 囲みは永続性のある境界標識	

細部図根点座標一覧表

測点名	X座標	Y座標
F3F3-F182-2	-126753.457	42023.408
F3F3-F182-3	-126763.673	41998.198

測地系：世界測地系(第6系)  
測量年月日：令和7年7月17日

道路中心座標一覧表

測点名	X座標	Y座標
CL.208	-126751.640	42036.086
CL.209	-126752.868	42031.606
CL.210	-126754.983	42023.865
CL.215	-126760.908	42002.279

作成者	四日市市桜町274番地4 土地家屋調査士 中村行彦 (令和 7 年 7 月 20 日作成)	申請人	株式会社豊吉商店 代表取締役 豊田良智	縮尺	1 / 250
-----	---	-----	------------------------	----	---------