

登記年月日：令和3年5月11日

これは図面に記録されている内容を証明した書面である。  
(津地方法務局管轄)  
令和3年5月13日  
津地方法務局鈴鹿出張所

登記官

米倉達也



地番	1061-50, -105	地積測量図
土地の所在	亀山市阿野田町字城脇	

求積表

地番 ① 1061-50				
NO	X <sub>n</sub>	Y <sub>n</sub>	X <sub>n</sub> ・(Y <sub>n+1</sub> -Y <sub>n-1</sub> )	距離
P89	1000.820	1016.450	3378.768320	3.907
KH10	1000.256	1012.584	-10054.573312	6.203
KH11	1000.709	1006.398	-8850.270396	2.801
KH12	1001.591	1003.740	-8849.056485	16.100
KH1	1016.459	997.563	5557.997812	12.181
KH21	1020.033	1009.208	19265.363271	20.533
合計			448.229210	
合計面積			224.1146050	
合計地積			224.11	m <sup>2</sup>

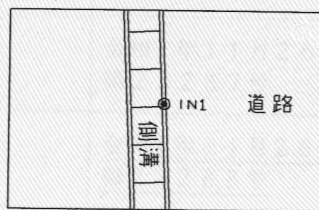
地番 ② 1061-105				
NO	X <sub>n</sub>	Y <sub>n</sub>	X <sub>n</sub> ・(Y <sub>n+1</sub> -Y <sub>n-1</sub> )	距離
KH21	1020.033	1009.208	3378.349296	11.040
KP43	1023.272	1019.762	12513.593288	4.643
KC42	1018.942	1021.437	7979.334802	17.609
KH16	1002.444	1027.593	3581.732412	2.590
KH19	1002.253	1025.010	-4661.478703	2.125
KH18	1001.766	1022.942	-8575.116960	6.561
P89	1000.820	1016.450	-13745.261880	20.533
合計			471.152255	
合計面積			235.5761275	
合計地積			235.57	m <sup>2</sup>

総合計面積	459.6907325 m <sup>2</sup>
-------	----------------------------

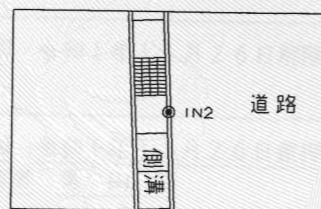
登記引照点座標一覧表

点名	X座標	Y座標	備考
IN1	1017.006	991.730	道路側溝に青カサ鉄
IN2	1001.515	998.344	道路側溝に青カサ鉄

引照点 (IN1)

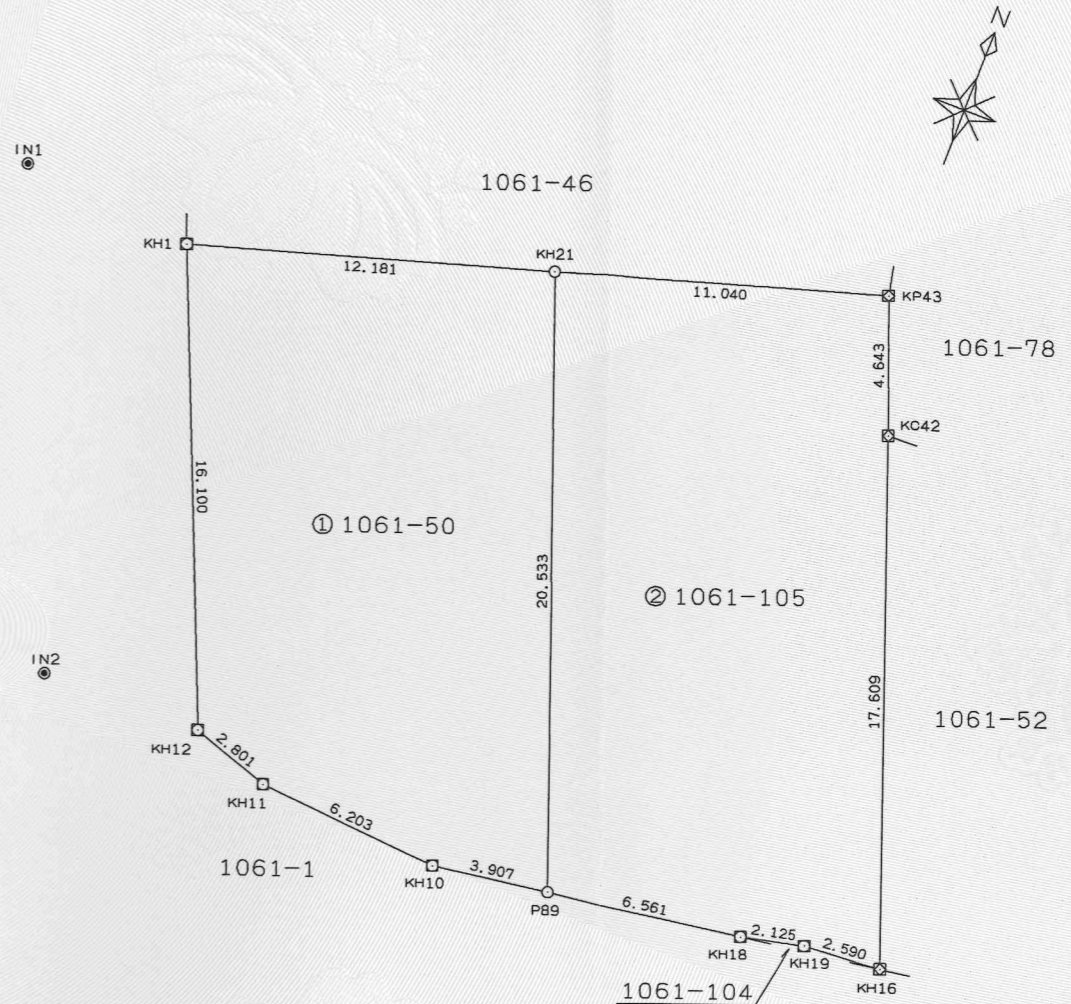


引照点 (IN2)



任意座標

令和 2 年 2 月 1 6 日 測量



境界点	境界標の種類	境界点	境界標の種類
○	新設コンクリート杭	□	既設コンクリート杭
△	新設プラスチック杭	◇	既設プラスチック杭
◇	新設金属標	⊗	既設金属標
⊕	新設金属鉄	⊗	既設金属鉄
⊗	新設刻み	⊗	既設刻み
○	明示なし	◎	登記引照点

(備)は確認済プレート有り、境界標はすべて永久境界標

作成者	鈴鹿市住吉町8329番地の2 土地家屋調査士 野呂幸伸 (令和3年3月26日作成)	縮尺	1 / 1	申請人	株式会社 ADI 代表取締役 安田克志	縮尺	1 / 250
-----	---	----	-------	-----	------------------------	----	---------





(注) 地図に準ずる図面は、土地の区画を明確にした不動産登記法所定の地図が備え付けられるまでの間、これに代わるものとして備え付けられていた図面で、土地の位置及び形状の概略を記載した図面です。



請求部分	所在	龟山市阿野田町字城脇		地番	1061番105		
出力縮尺	縮尺不明	精度区分	座標系番号又は記号	分類	地図に準ずる図面	種類	旧土地台帳附属地図
作成年月日	備付年月日(原図)		補記事項		方位不明		

これは地図に準ずる図面に記録されている内容を証明した書面である。  
(津地方法務局管轄)

令和3年5月13日  
津地方法務局鈴鹿出張所 登記官



米倉達也

地図整理番号：M10030

(1/1)