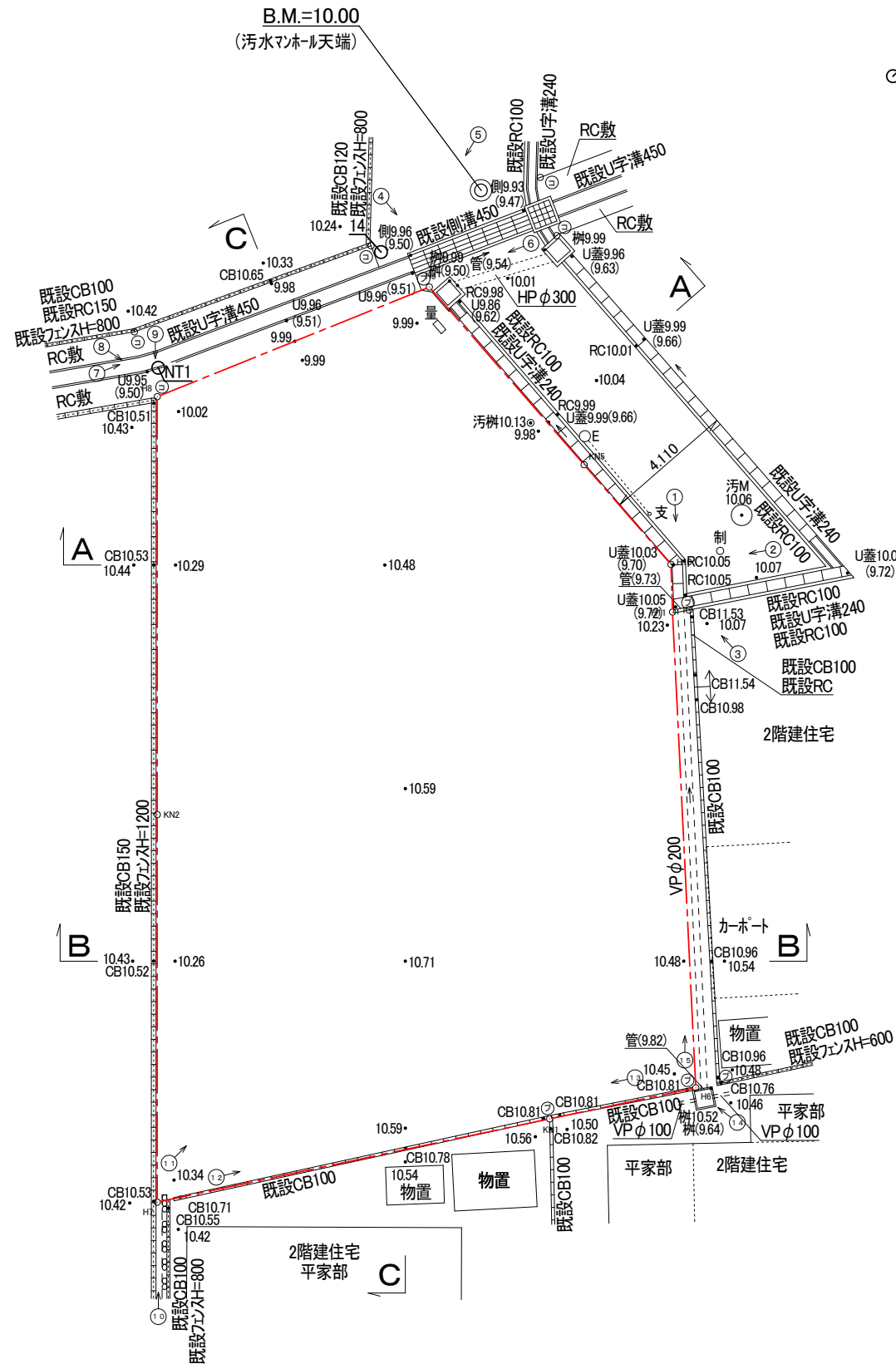
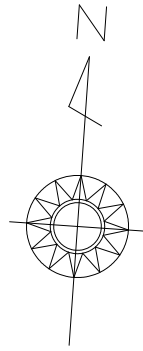


現況平面図 S=1:200



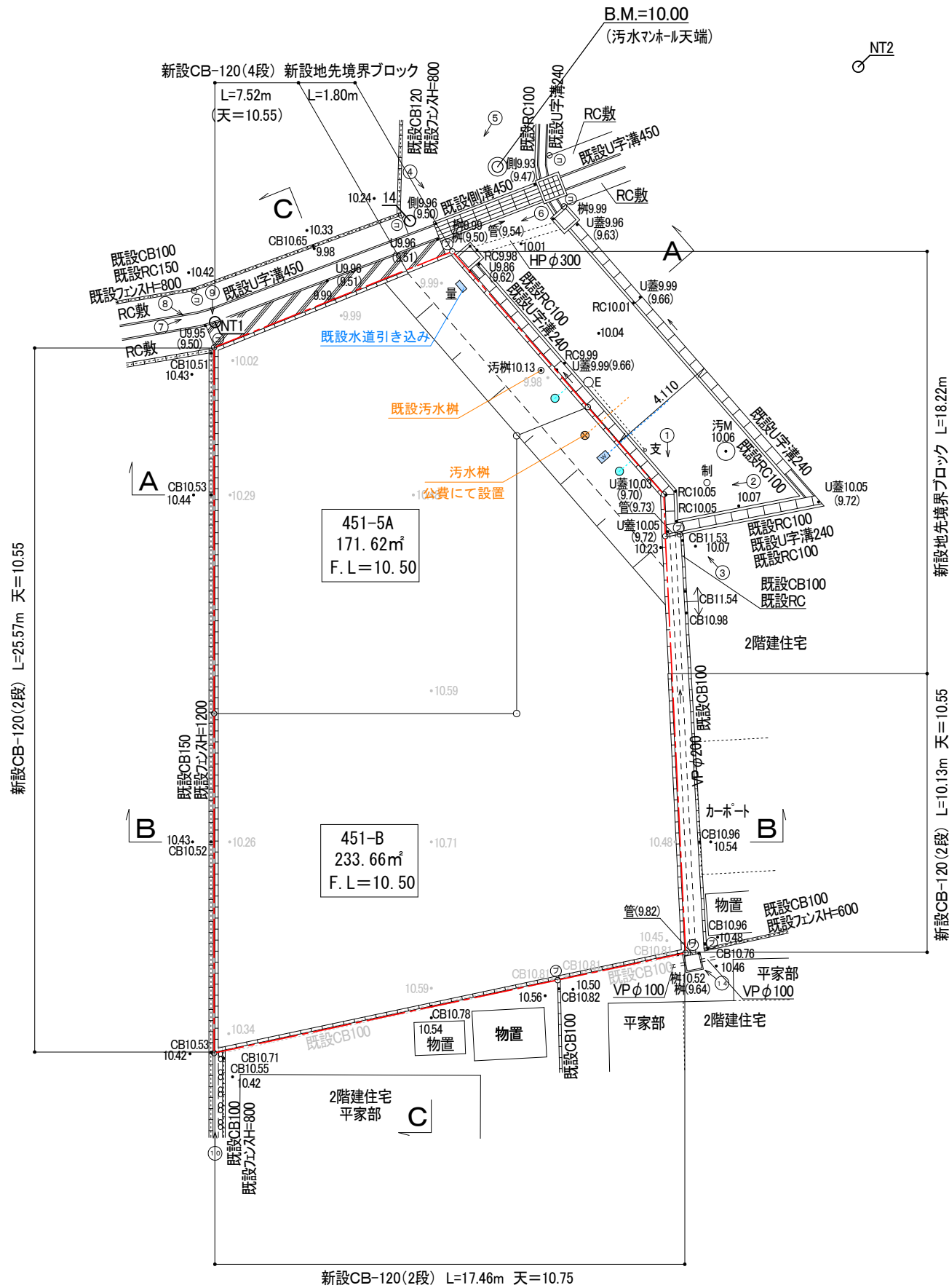
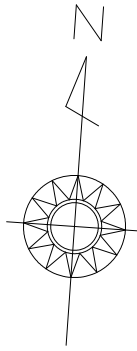
筆界点	境界標の種類
⊖	コンクリート杭
⊕	プラスチック杭

凡 例	
E	電 柱
支	支 線
雨	雨 水
汚	汚 水
M	マンホール
F	消 火 栓
V	バ ル ブ

点 名	X座標	Y座標	備 考
NT1	-124428.336	49994.919	引照点
NT2	-124417.445	50017.600	引照点
14	-124424.168	50001.734	青座標

鈴鹿市岡田二丁目 敷地測量		設計図番 Pro.NO.
現況平面図		図面番号 A.D.-
		縮 尺 1:200
検図	担当	製図
		設計年月日 R4.10.26
鈴鹿市神戸本多町708番地 行政書士 田 中 常 保		

造成計画平面図 S=1:200



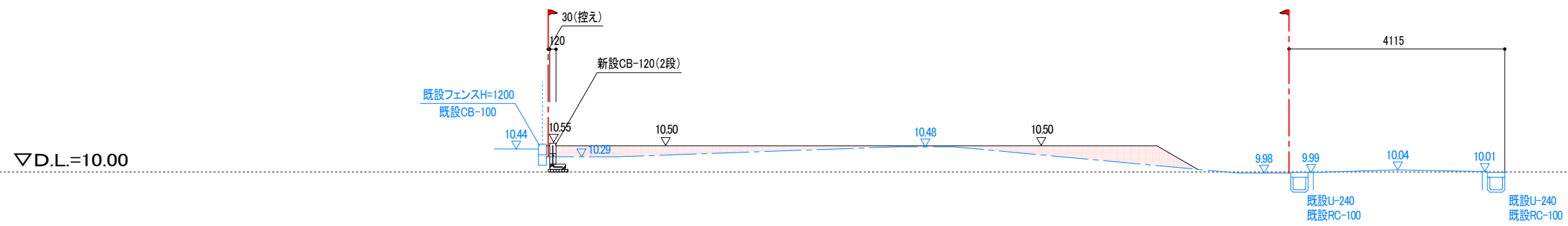
凡 例	
E	電 柱
支	支 線
雨	雨 水
汚	汚 水
M	マンホール
F	消 火 栓
V	バ ル ブ

点 名	X座標	Y座標	備 考
NT1	-124428.336	49994.919	引照点
NT2	-124417.445	50017.600	引照点
14	-124424.168	50001.734	青座銀

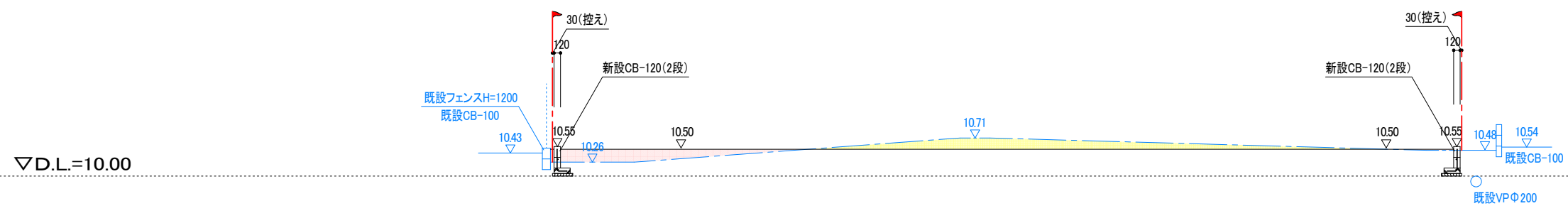
凡 例	
・ 10.00 ・ 10.00	現況地盤高
	盛土部分
	切土部分
	新設雨水樹 (VUφ100)
	新設汚水樹 (VUφ100)
	新設給水管 φ20

鈴鹿市岡田二丁目 敷地測量			設計図書 Pro.NO.
造成計画平面図			図面番号 A.D.-
			縮 尺 1:200
検図	担当	製図	設計年月日 R4.10.26
鈴鹿市神戸本多町708番地 行政書士 田 中 常 保			

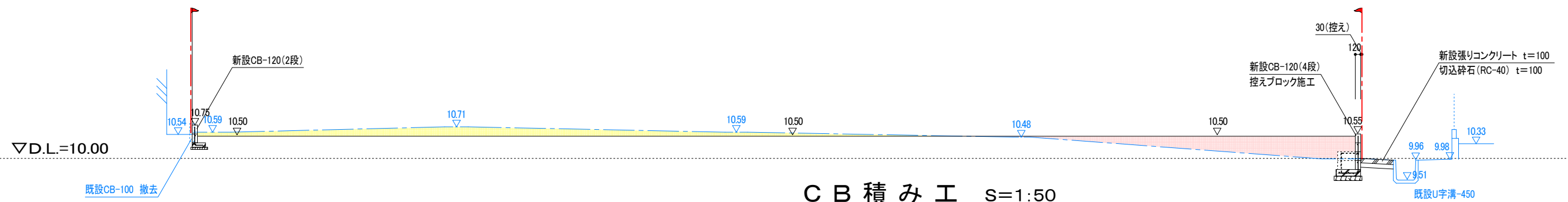
A — A S=1:100



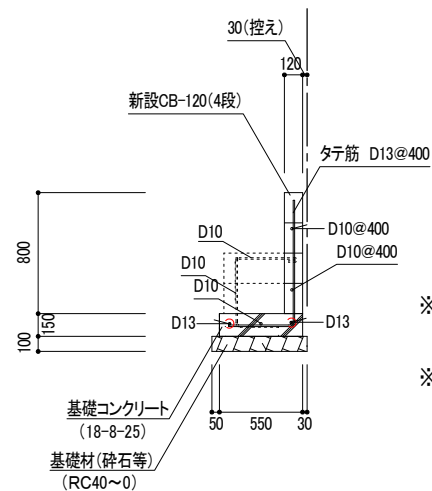
B — B S=1:100



C — C S=1:100



CB積み工 S=1:50



※控えCB二丁下げ厚150@3200
(横隅型ブロック使用)
※控えCB貫通穴はモルタル全充填とする

切土部分
盛土部分

鈴鹿市岡田二丁目 敷地測量		設計図番 Pro.NO.
断面図		図面番号 A.D.-
		縮尺 1:100
検図	担当	製図
鈴鹿市神戸本多町708番地		設計年月日 R4.10.26
行政書士 田中常保		