

地積測量図

座標求積表

地番	289-2		
測点	Xn	Yn	(Xn+1 - Xn-1)Yn
S32	-124391.336	47439.272	352900.744408
S33	-124399.368	47432.881	-1150057.632726
S12	-124415.582	47452.459	-352998.842501
S31	-124406.807	47462.080	1150765.591680
	倍面積	609.860861	
	面積	304.9304305	
	地積	304.93 m ²	
	坪数	92.24	
	合計	304.9304305	

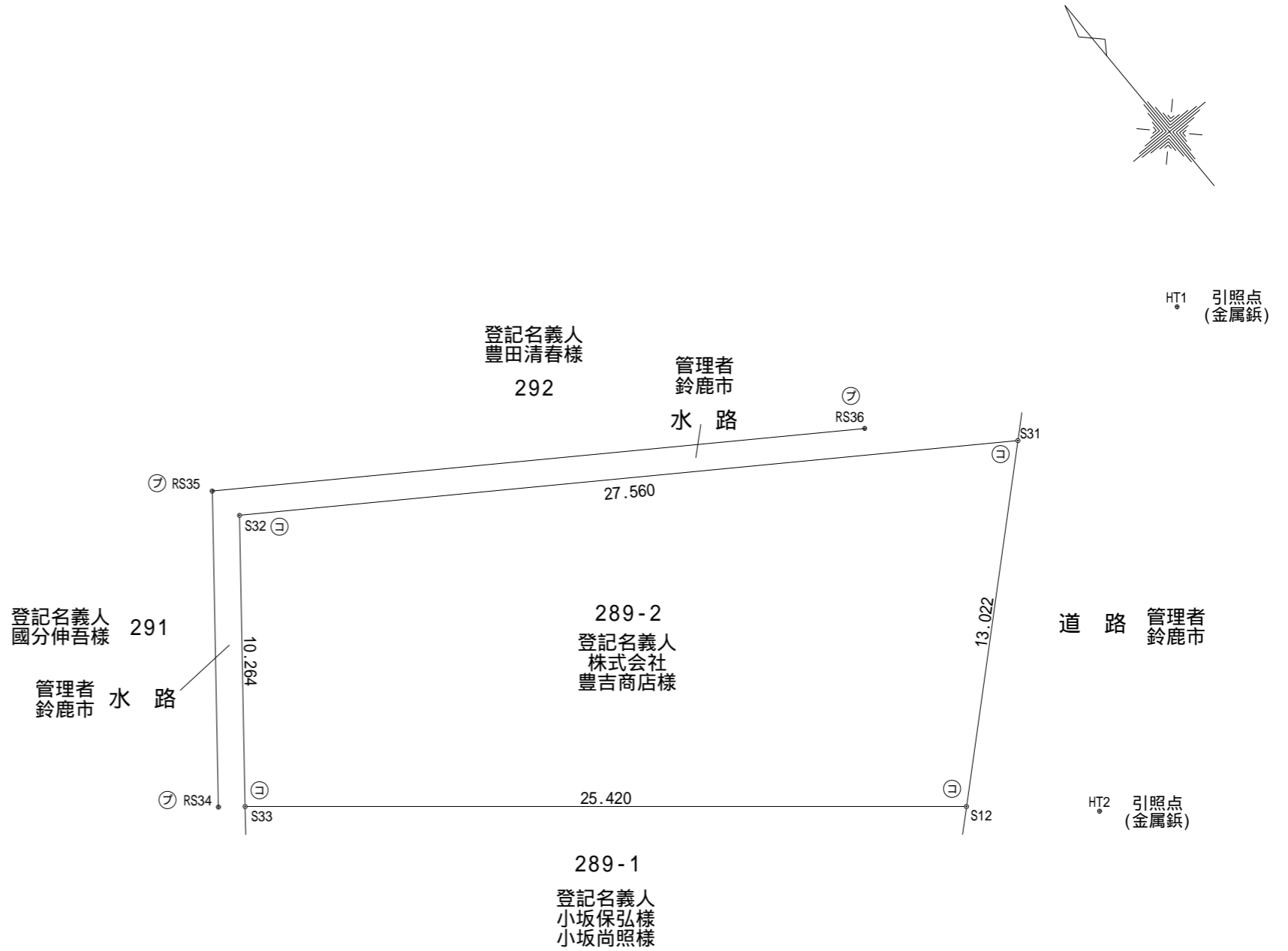
引照点座標一覧表

測点名	X座標	Y座標
HT1	-124406.752	47469.404
HT2	-124418.698	47455.966

座標系:任意座標
測量年月日:令和5年10月27日

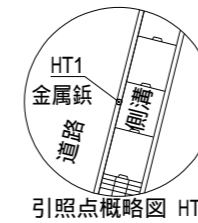
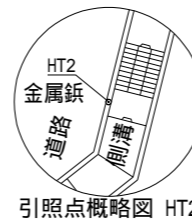
水路対面座標一覧表

測点名	X座標	Y座標
RS34	-124398.782	47432.145
RS35	-124390.069	47439.080
RS36	-124403.034	47458.193



図面名称	地積測量図		
所在	鈴鹿市汲川原町字内外垣内		
縮尺	1 / 200	図面番号	*****
立会年月日	令和5年10月27日	職印	
	令和5年11月4日		
作成者	四日市市桜町274番地4 中村行彦事務所 土地家屋調査士 中村行彦		
作成年月日	令和5年11月4日		

注:土地家屋調査士の職印は朱印されたもの以外は無効とする。
但し、コピーした図面に図面作成者の原本証明(朱印)されたものはこの限りではない。



境界標の種類	
コ	コンクリート杭
ブ	プラスチック杭
金	金属標
鋳	金属標
刻	刻印
木	木杭

符号に 囲みは永続性のある境界標